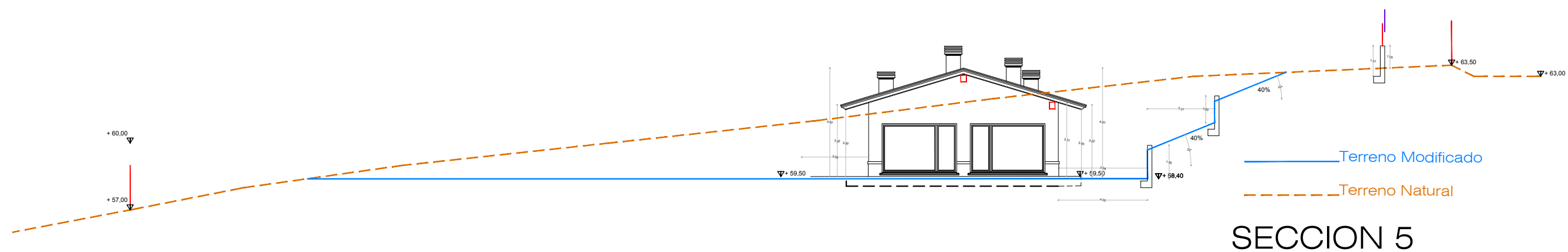
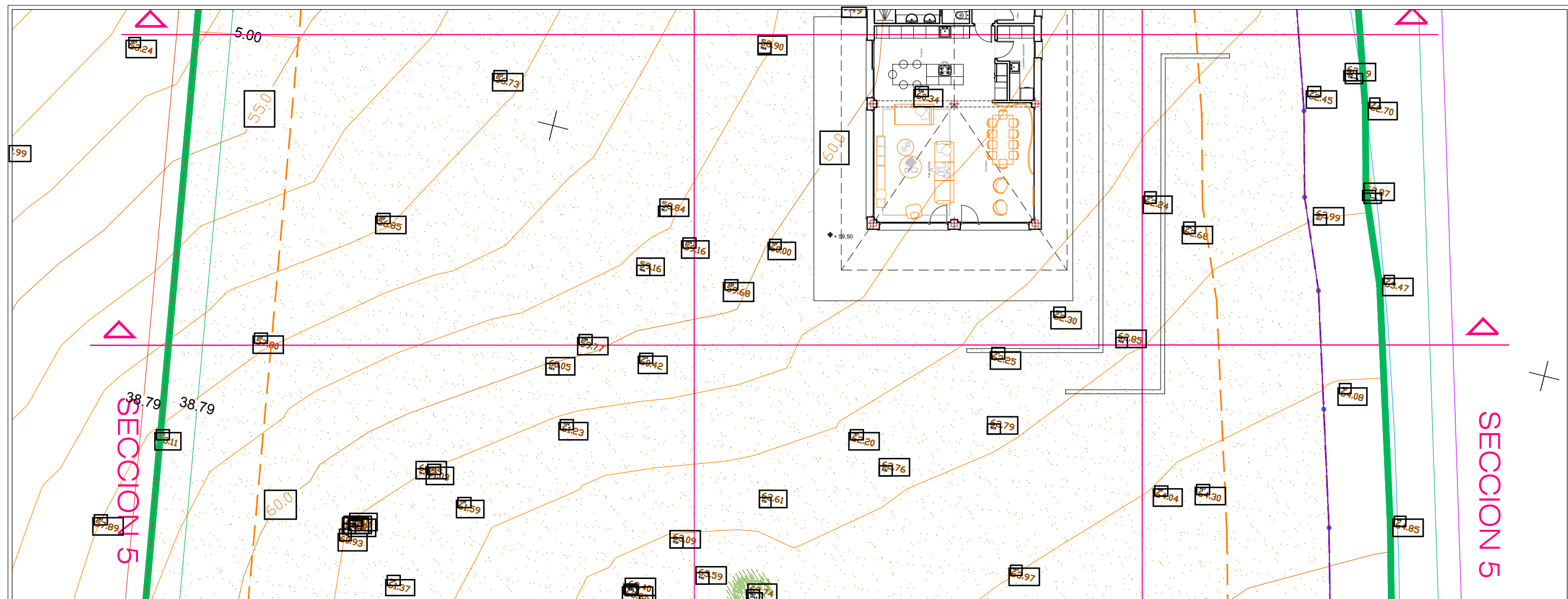
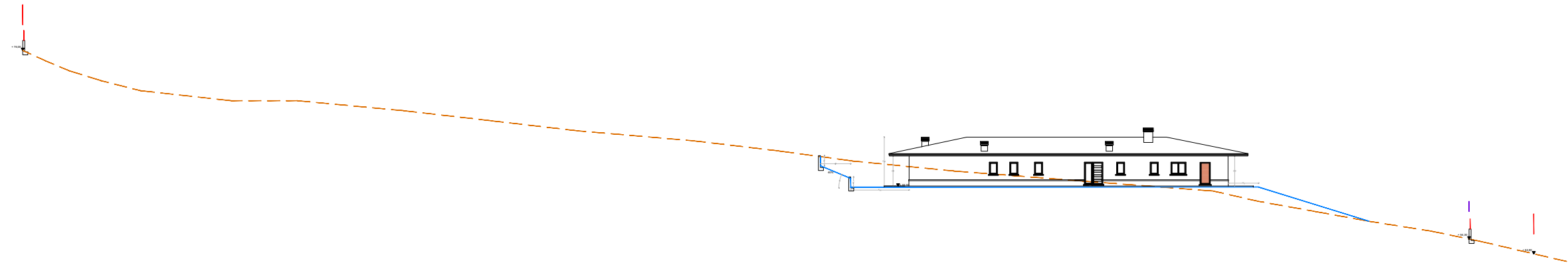
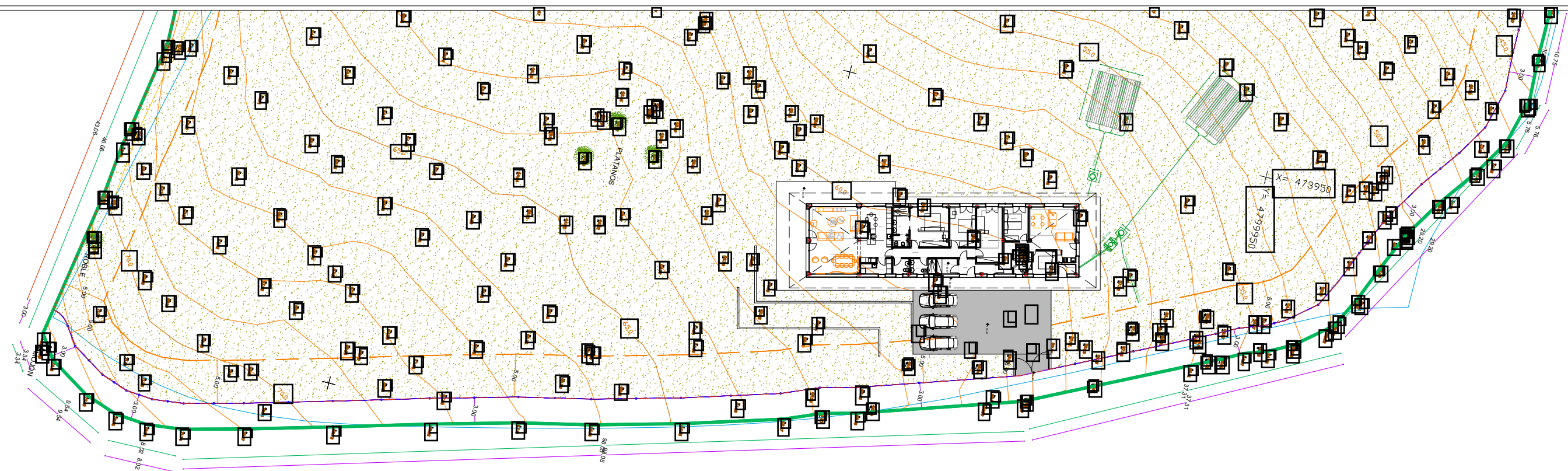
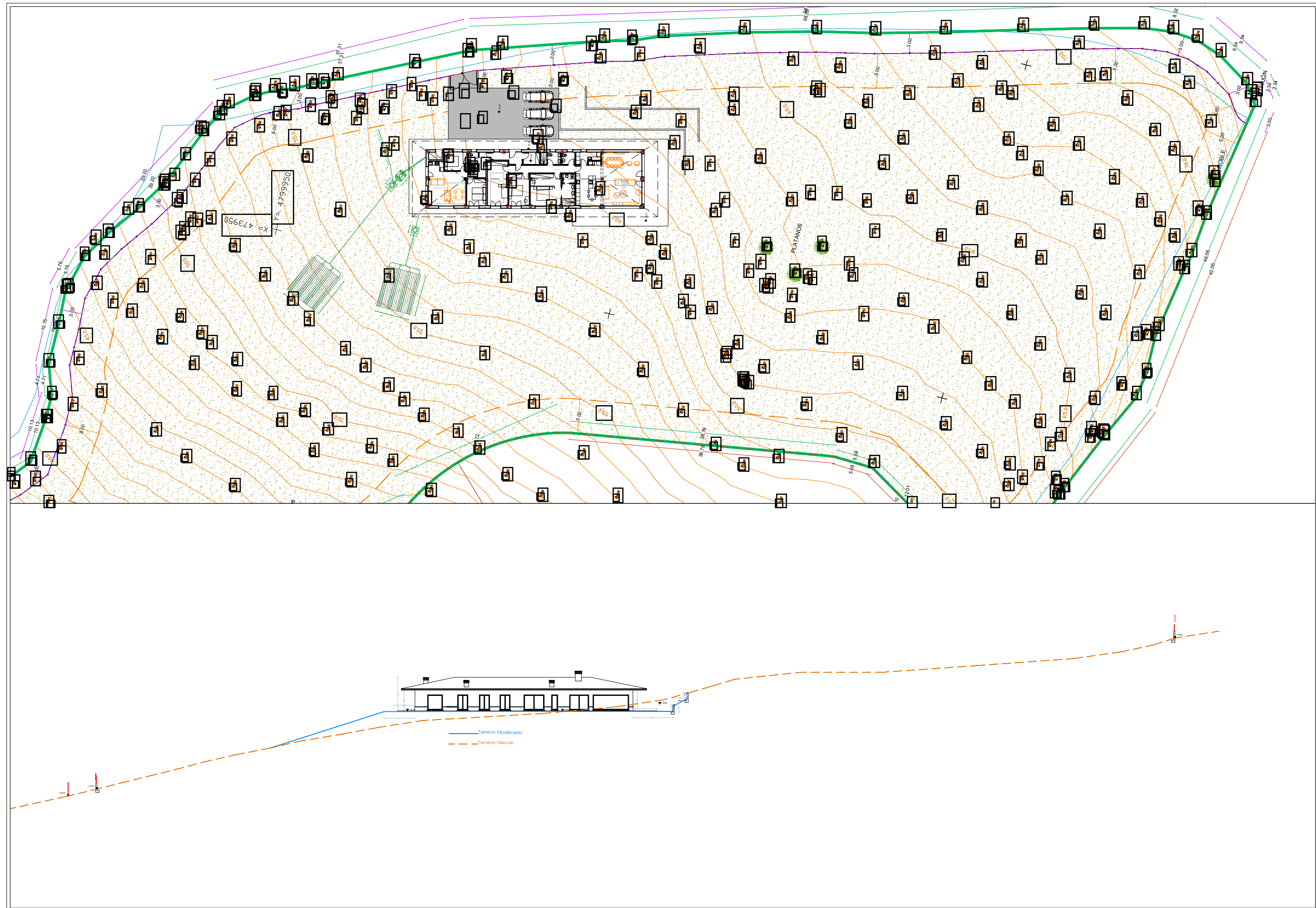
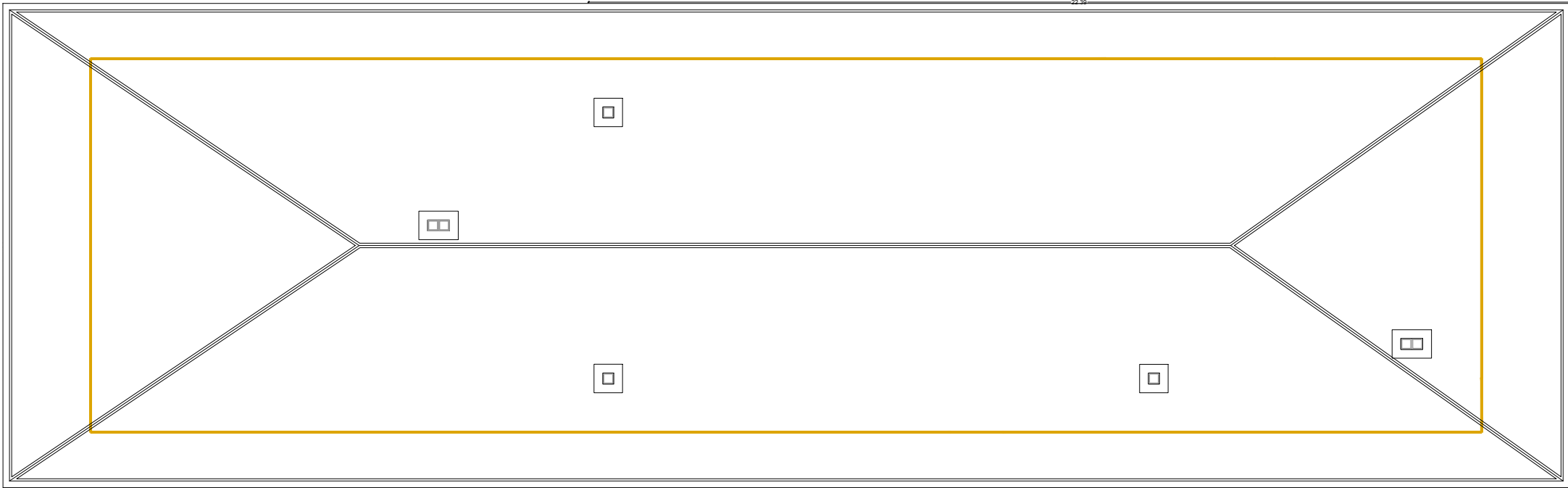


SECCION 4

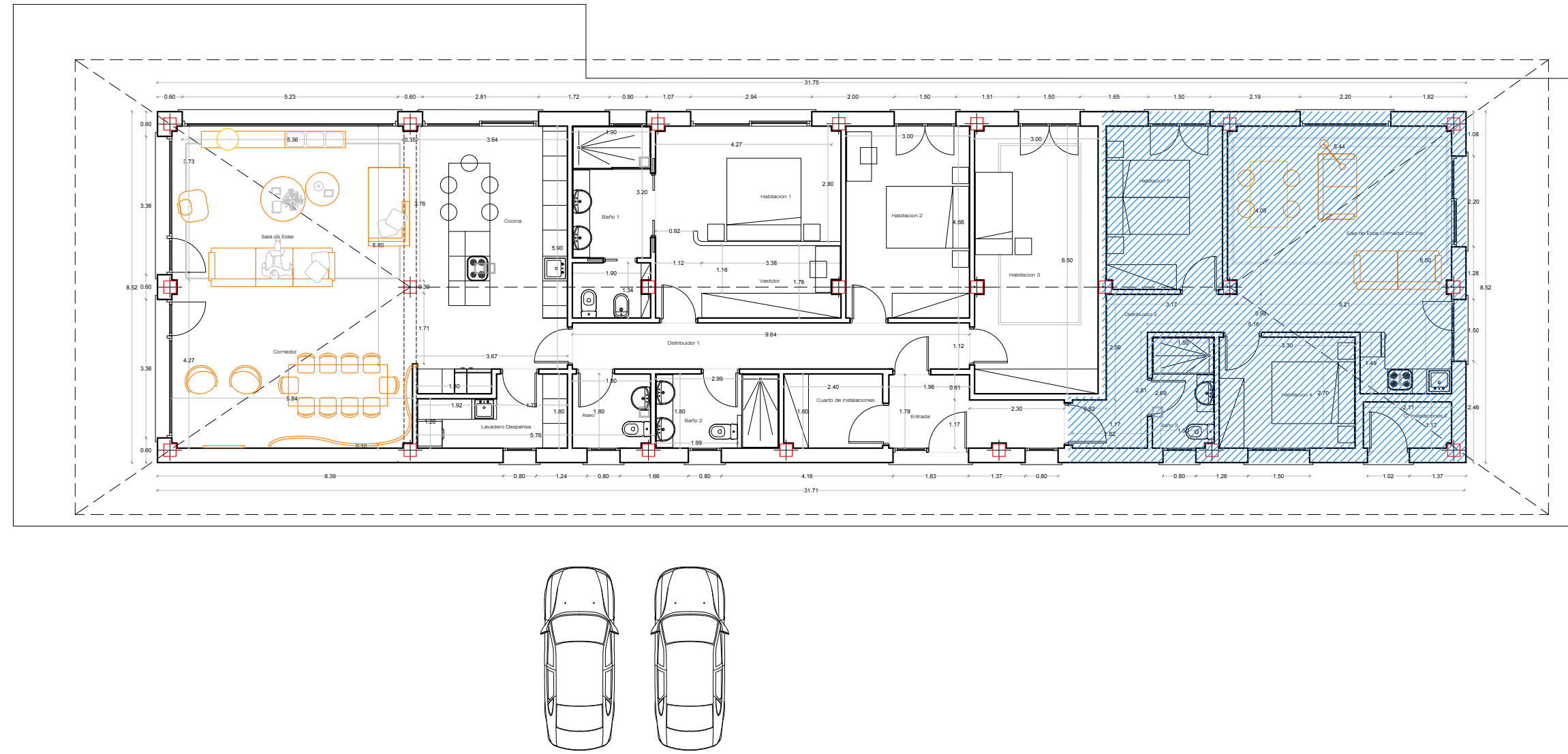








TOTAL SUPERFICIE DE CUBIERTAS
Total Superficie de Cubiertas 394,75 m2



PLANTA BAJA APARTAMENTO TURÍSTICO	
Superficie Util	63,30 m2
Superficie Construida	76,50 m2
Sala de Estar Comedor Cocina	30,18 m2
Distribuidor 2	6,69 m2
Habitación 4	8,89 m2
Habitación 5	11,15 m2
Baño 3	4,01 m2
C. Instalaciones 2	2,38 m2

Superficie a efectos de edificabilidad	76,50 m2
--	----------

PLANTA BAJA VIVIENDA	
Superficie Util	166,19 m2
Superficie Construida	193,94 m2
Entrada	6,13 m2
Habitación 1	12,54 m2
Habitación 2	13,97 m2
Habitación 3	19,37 m2
Vestidor 1	7,82 m2
Baño 1	8,54 m2
Baño 2	5,38 m2
Sala de Estar Comedor	45,06 m2
Cocina	23,49 m2
Cuarto Instalaciones	4,30 m2
Lavadero Despensa	5,40 m2
Distribuidor 1	10,80 m2
Aseo	3,39 m2

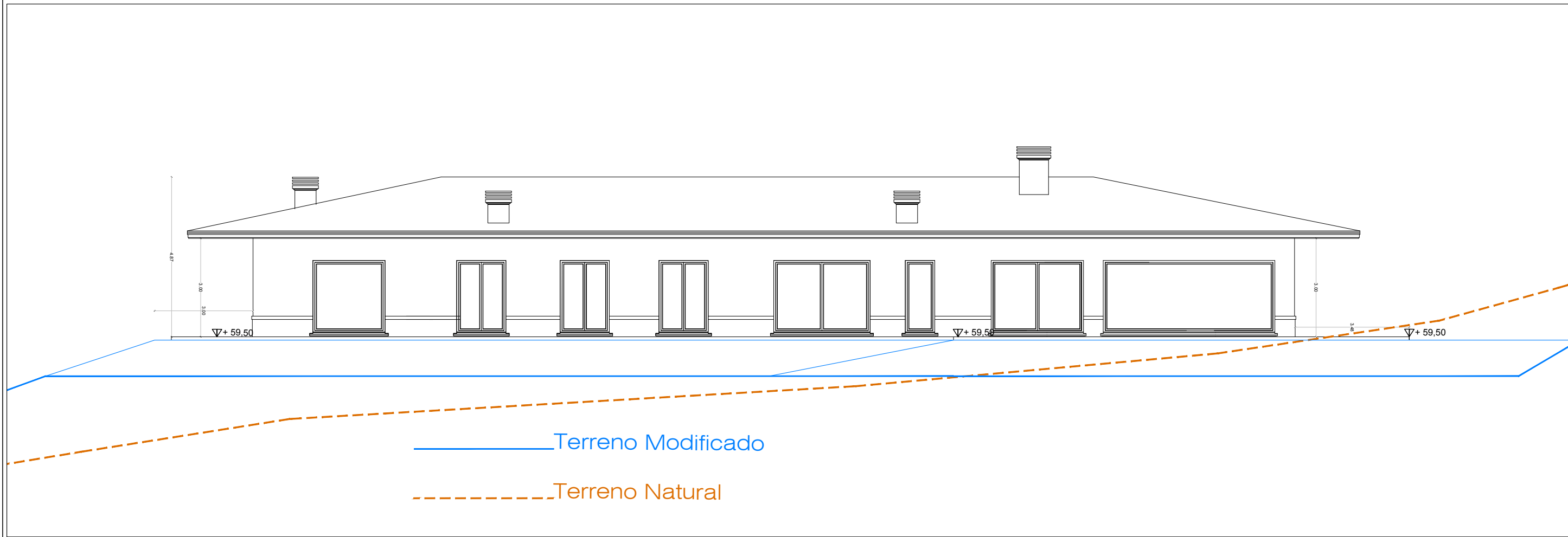
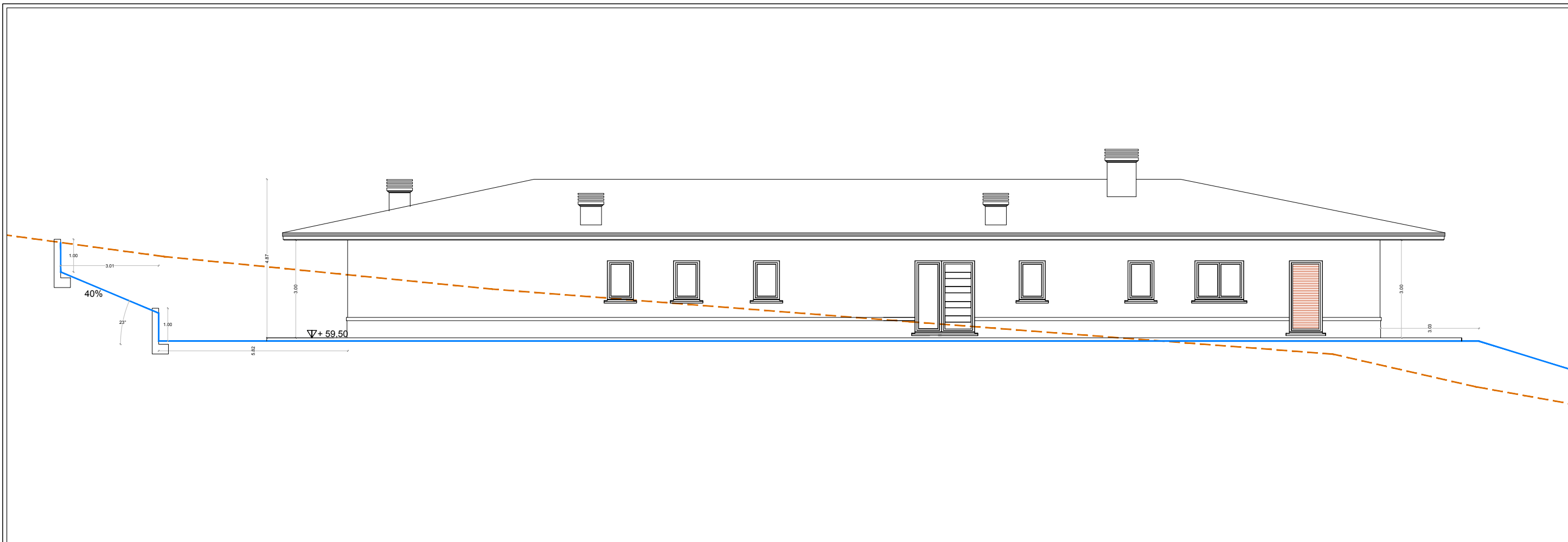
Superficie a efectos de edificabilidad	193,94 m2
--	-----------

TOTAL SUPERFICIE DE CUBIERTAS	
Total Superficie de Cubiertas	394,75 m2

TOTAL SUPERFICIES	
Superficie Util	269,09 m2
Superficie Construida	270,44 m2

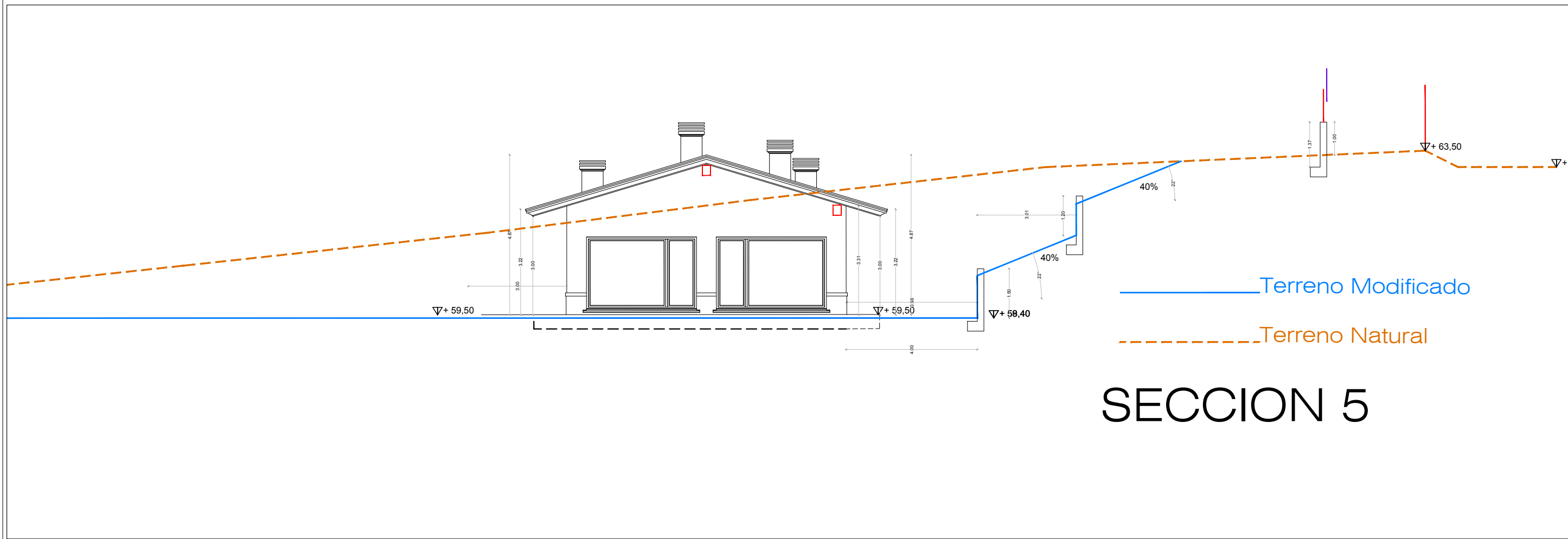
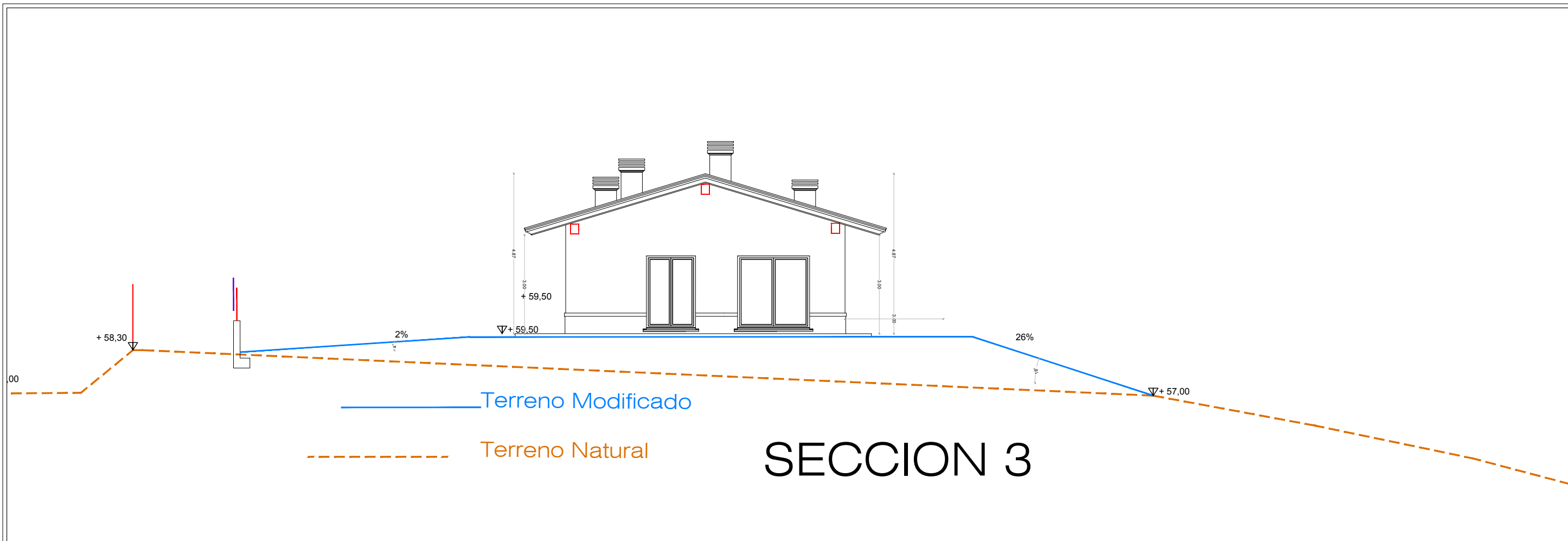
SUPERFICIES A EFECTOS DE EDIFICABILIDAD	
Edificabilidad Vivienda	229,49 m2
Ocupacion Vivienda	270,44 m2

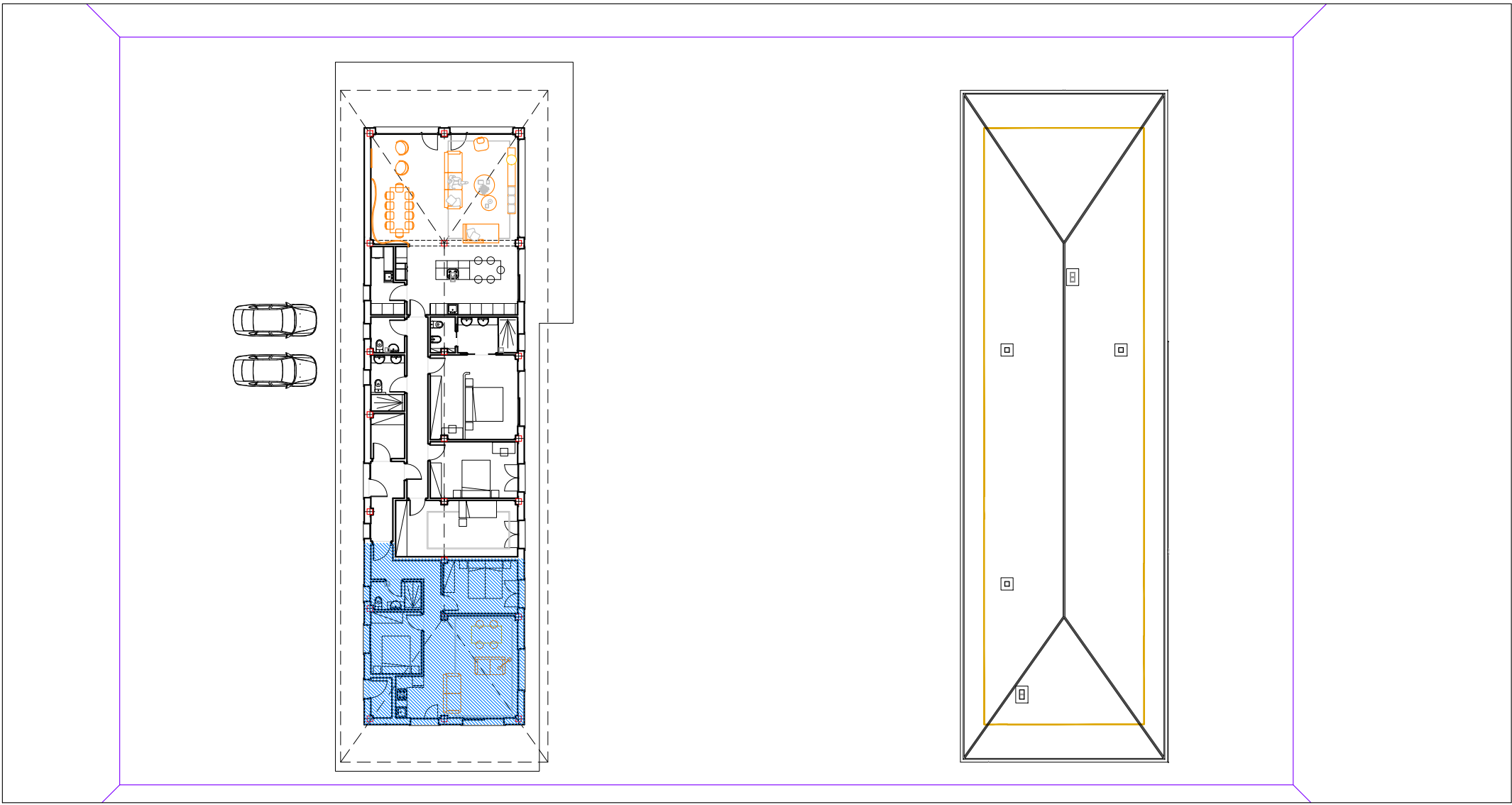
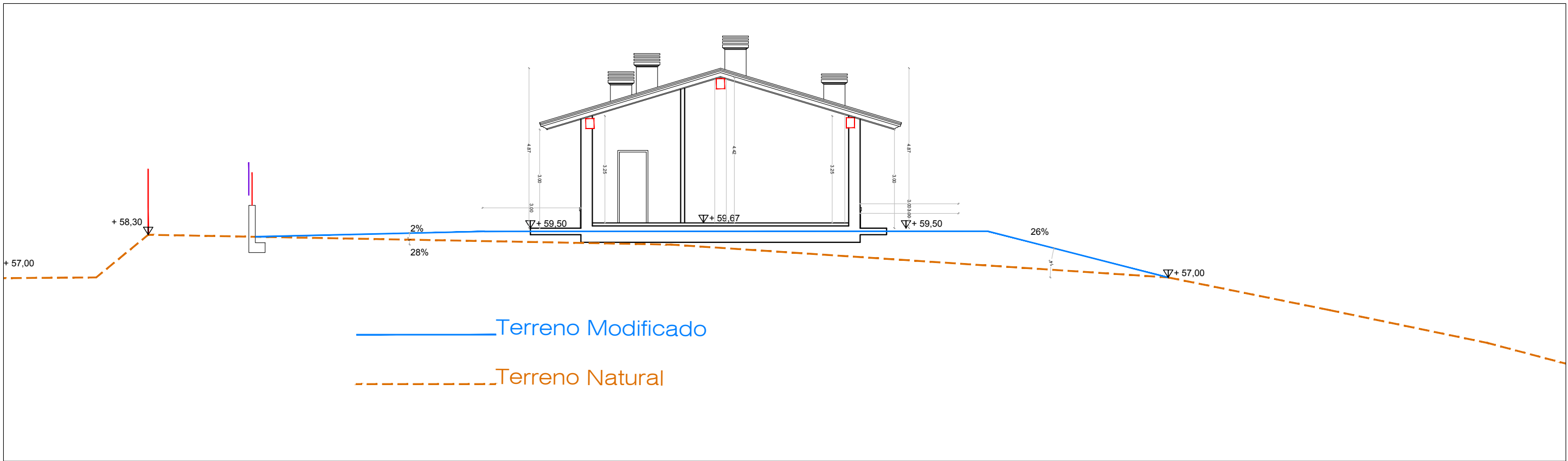
Superficie de Vivienda	193,94 m2
Superficie de Apartamento Turístico	76,50 m2

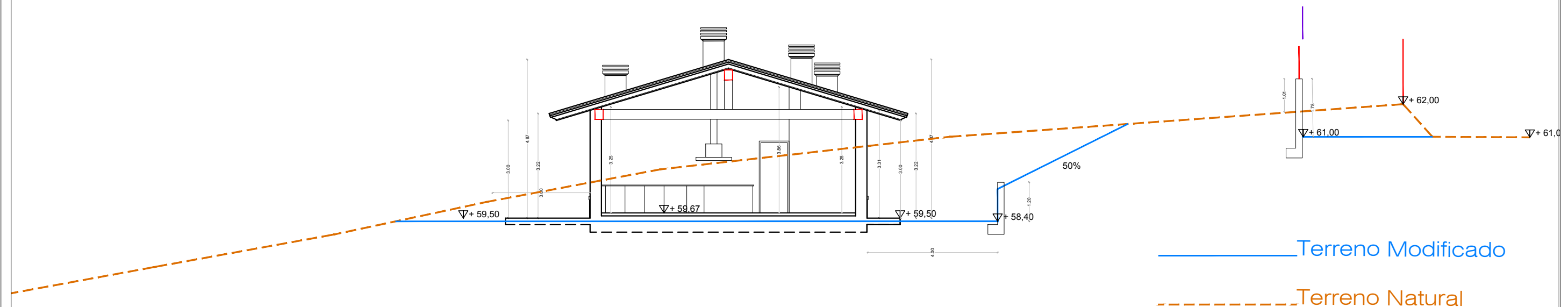


Terreno Modificado

Terreno Natural







SECCION 4

