

GOBIERNO DE ESPAÑA **MINISTERIO DE HACIENDA Y FUNCIÓN PÚBLICA** **SECRETARÍA DE ESTADO DE HACIENDA** **DIRECCIÓN GENERAL DEL CATASTRO**

CONSULTA DESCRIPTIVA Y GRÁFICA DE DATOS CATASTRALES DE BIEN INMUEBLE

REFERENCIA CATASTRAL DEL INMUEBLE
39016A004004680000DB

DATOS DESCRIPTIVOS DEL INMUEBLE

LOCALIDAD: Polígono 4 Parcela 468
SUSOTO, CAMARGO (CANTABRIA)

USO PRINCIPAL: Agrario (Prados o praderas 01)

COEFICIENTE DE PARTICIÓN: 100,000000

PARCELA CATASTRAL

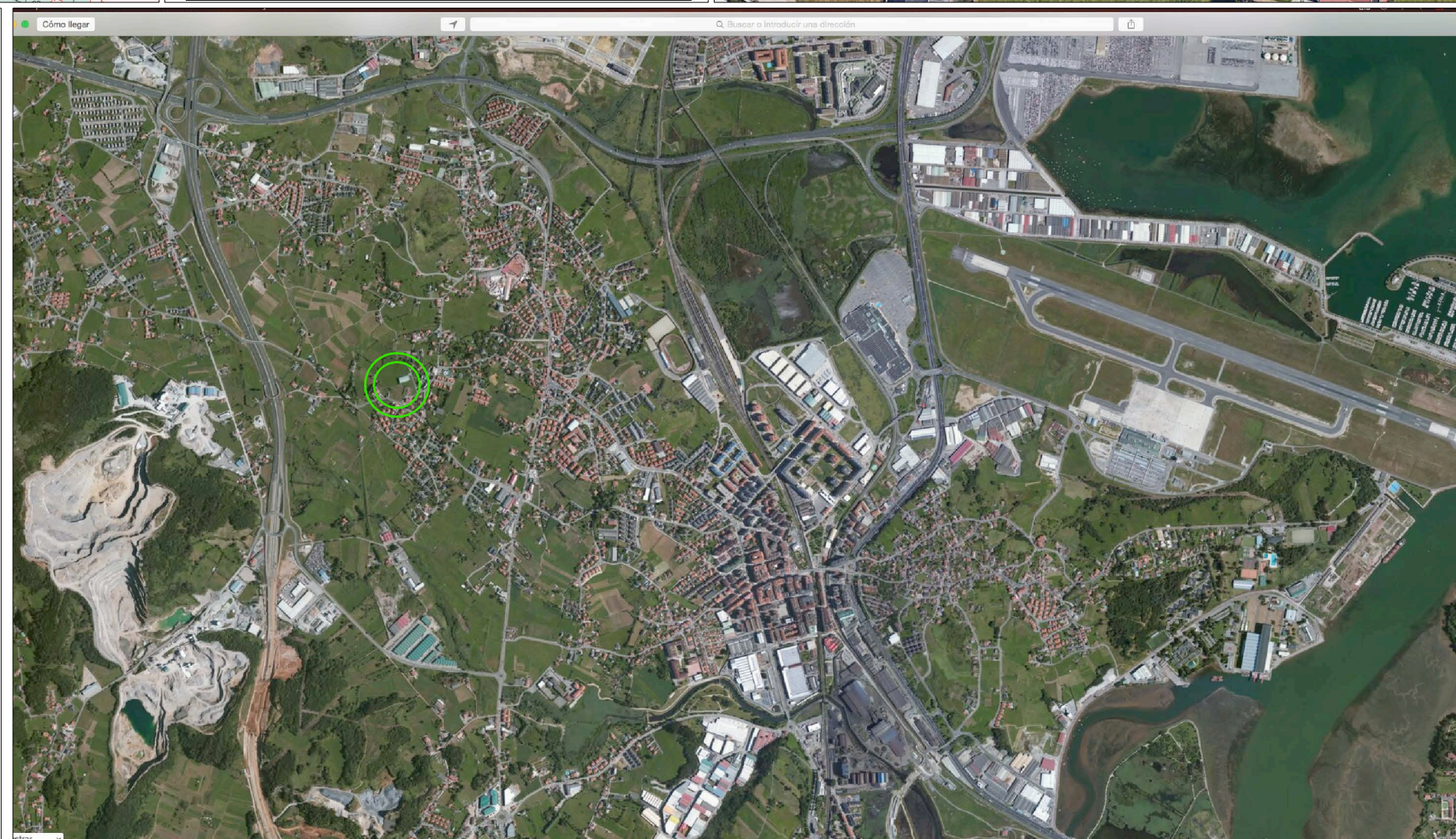
SITUACIÓN: Polígono 4 Parcela 468
SUSOTO, CAMARGO (CANTABRIA)

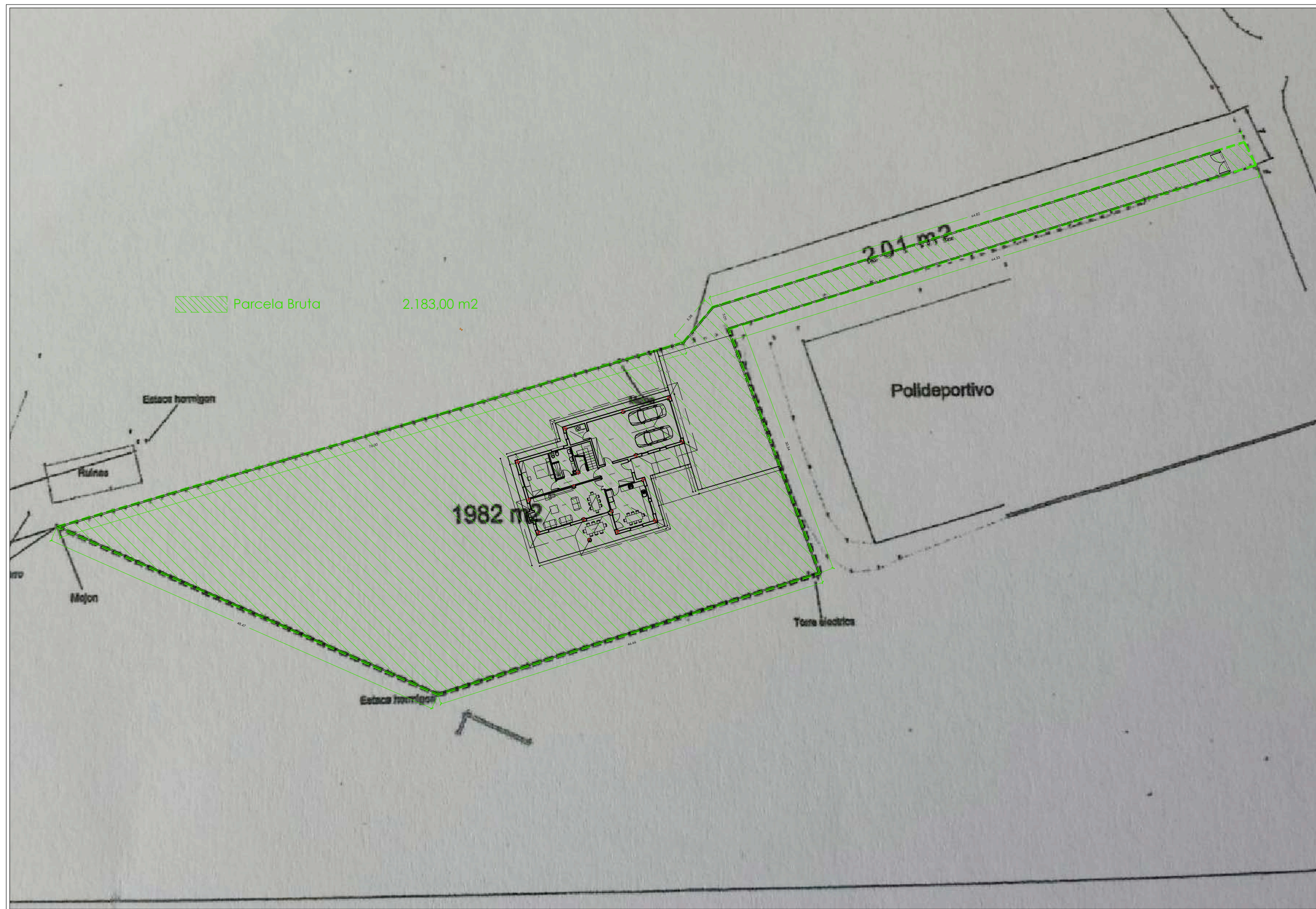
SUPERFICIE GRÁFICA PARCELA (M²) TIPO DE FICHA: 2.006

INFORMACIÓN GRÁFICA E: 1/2000

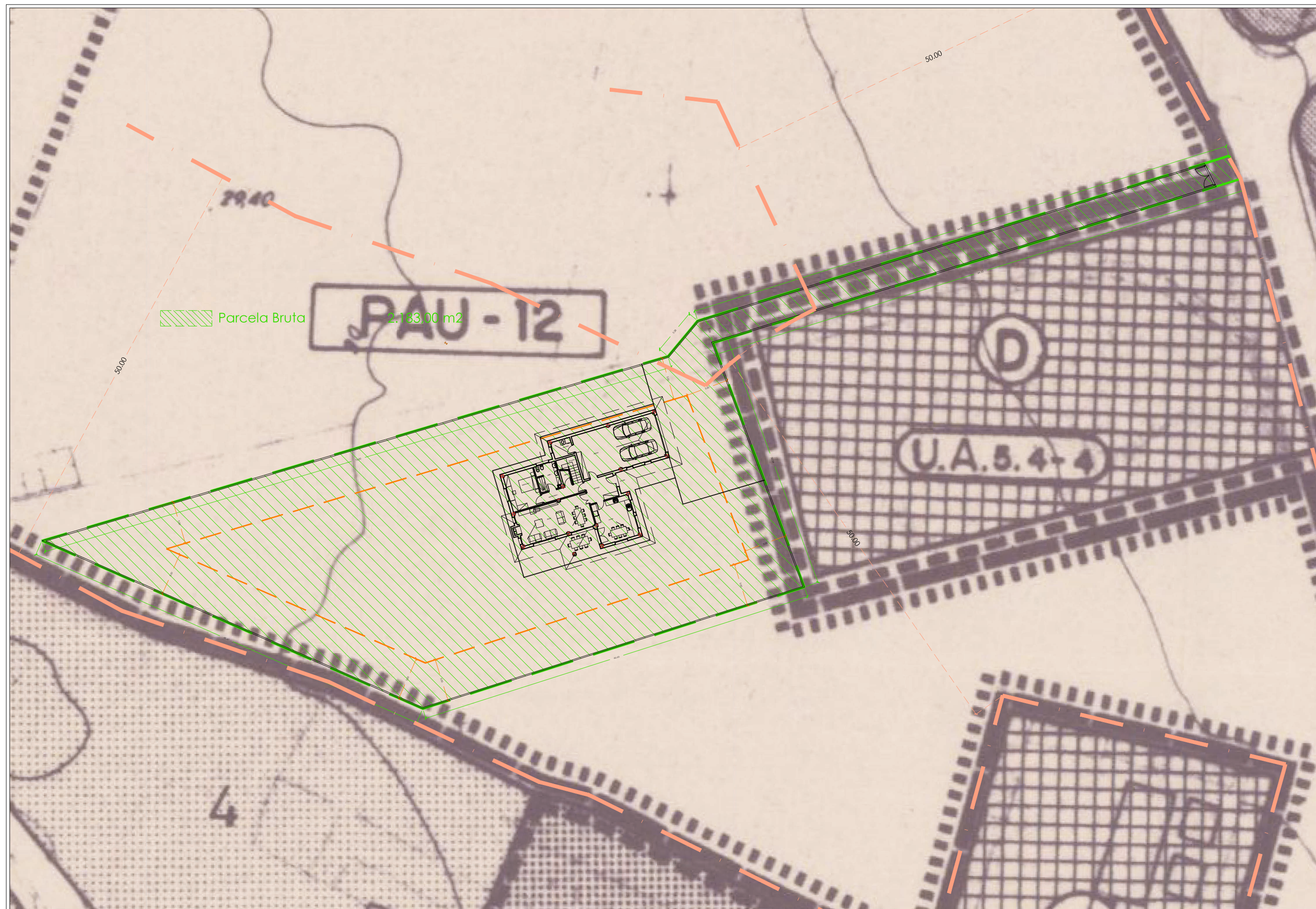
Este documento no es una certificación catastral, pero sus datos pueden ser verificados a través del 'Acceso a datos catastrales no protegidos' de la SEC.

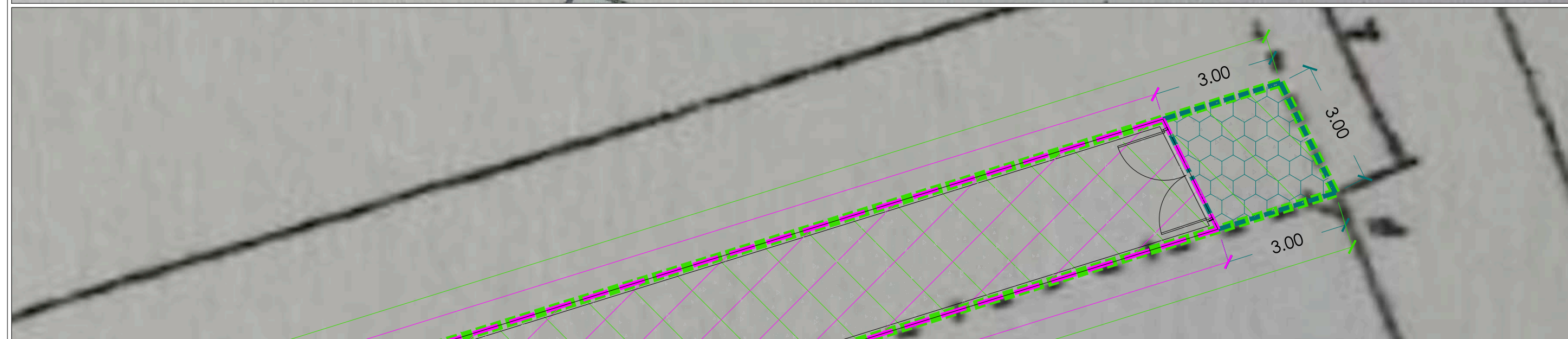
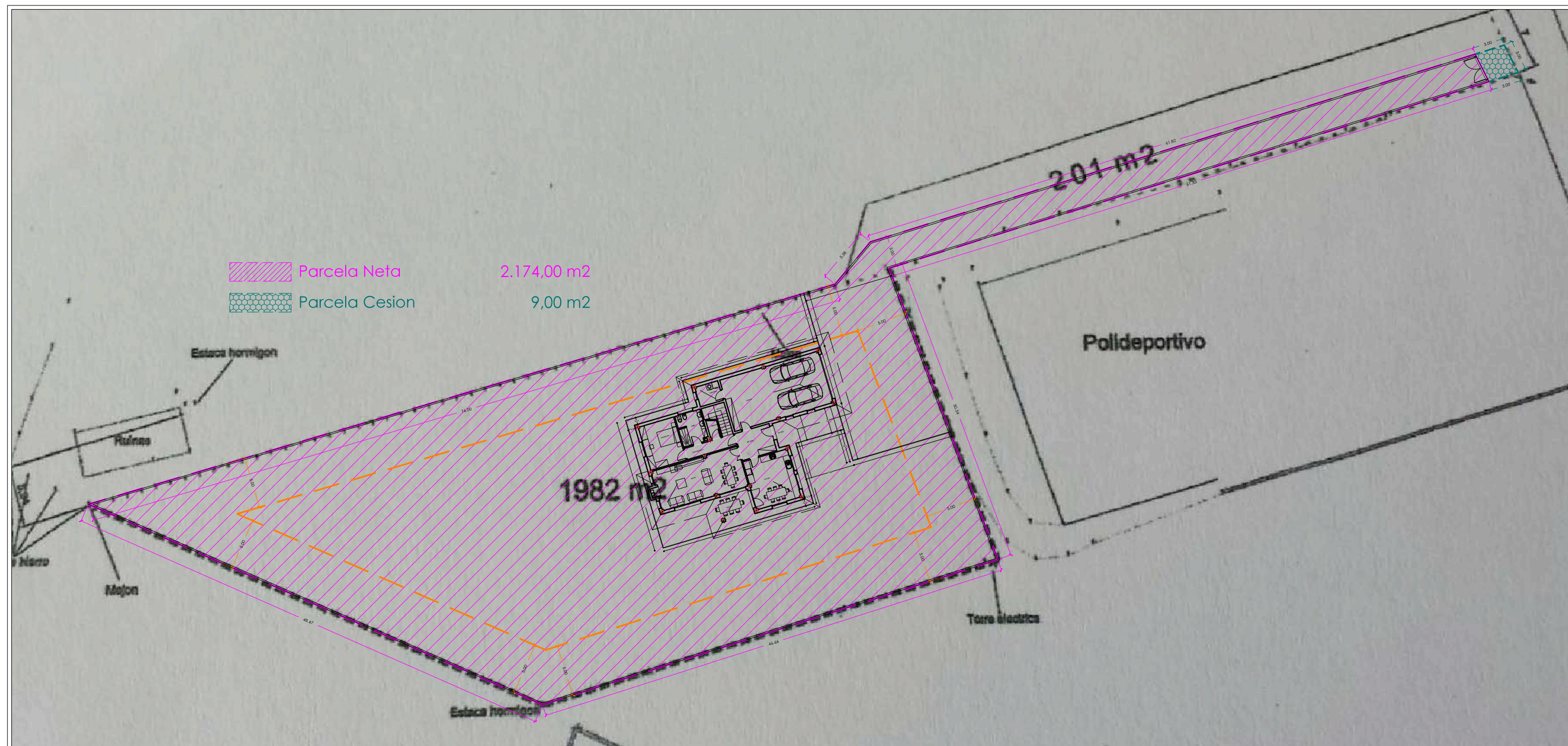
Jueves, 5 de Abril de 2018

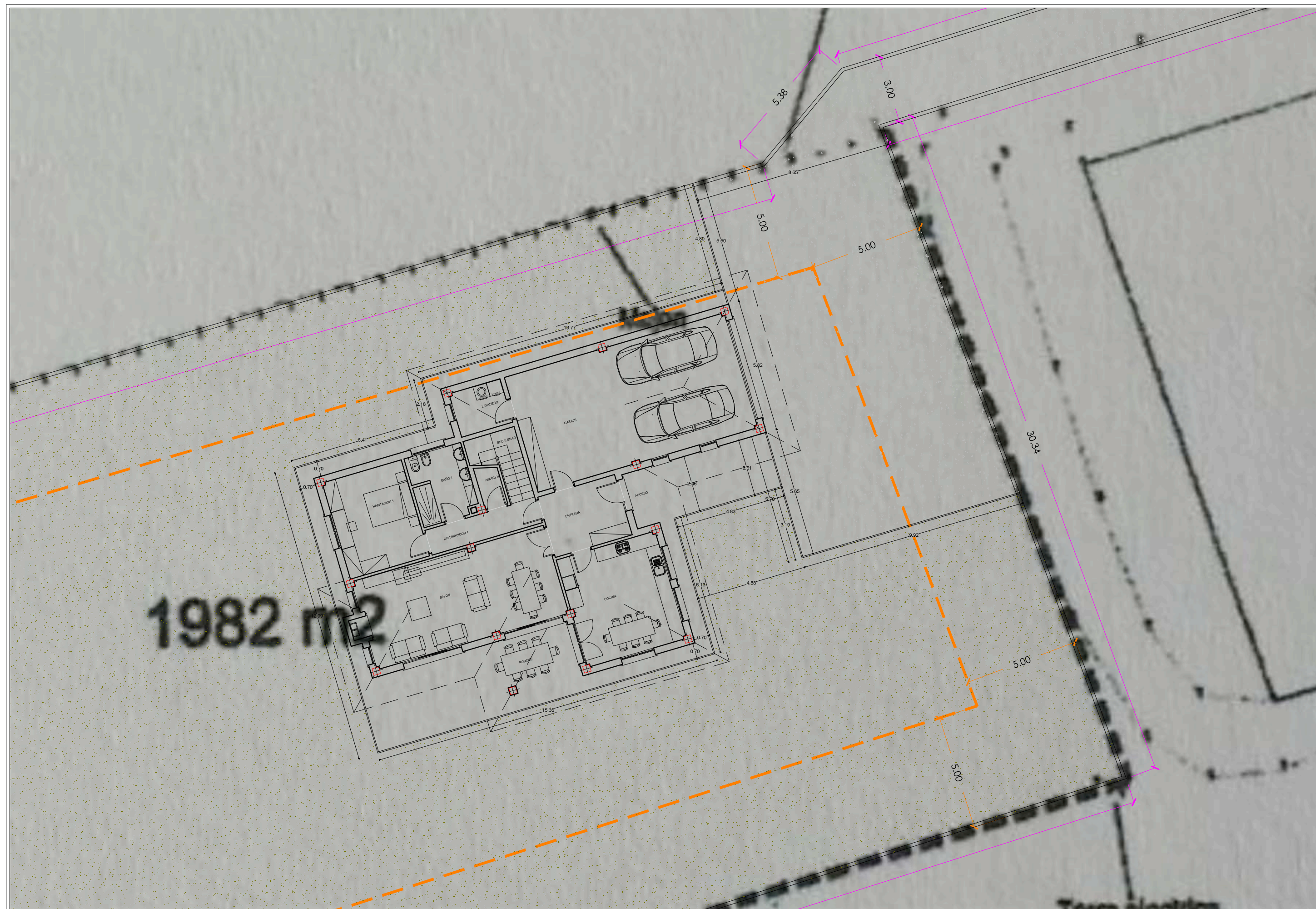


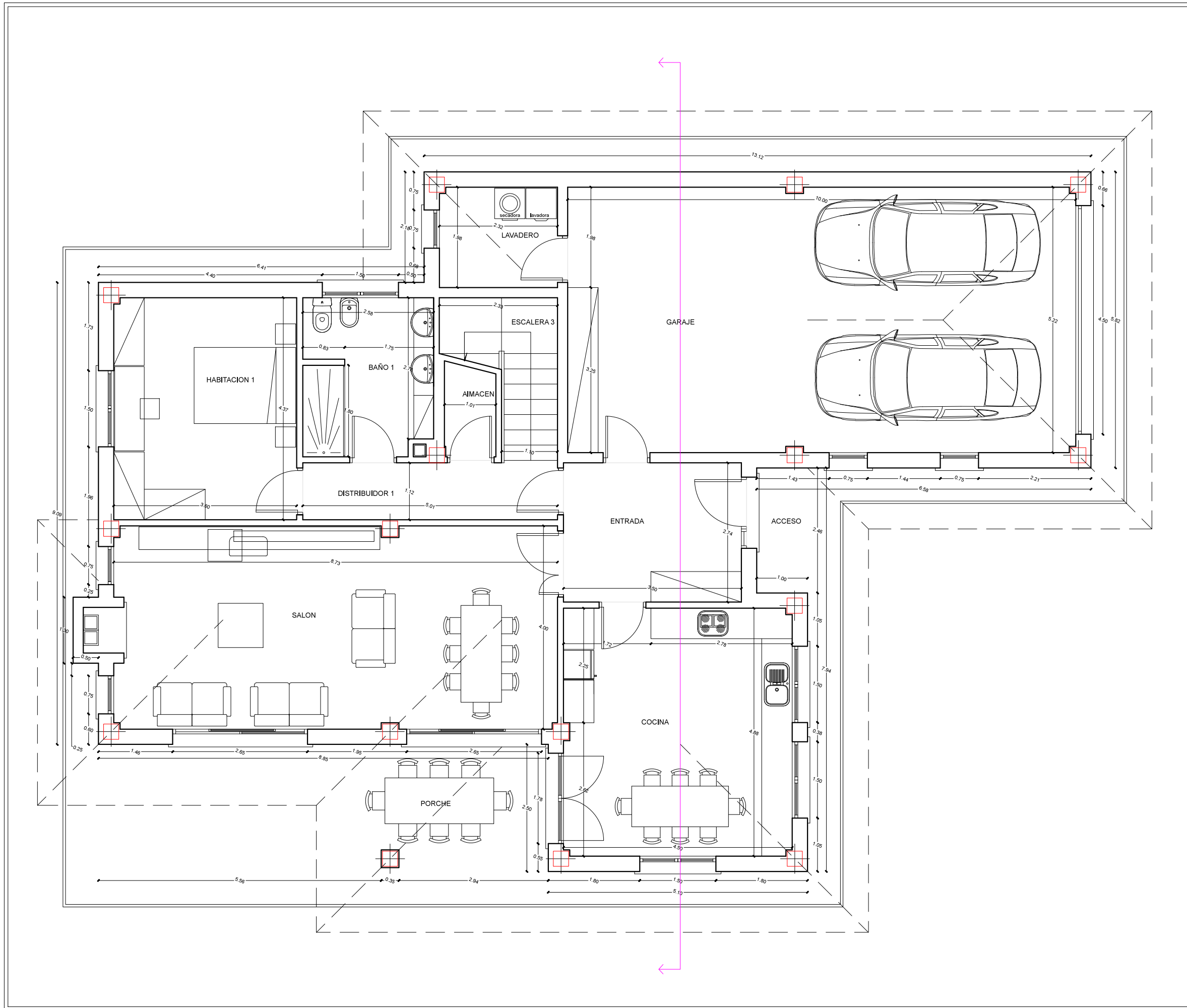








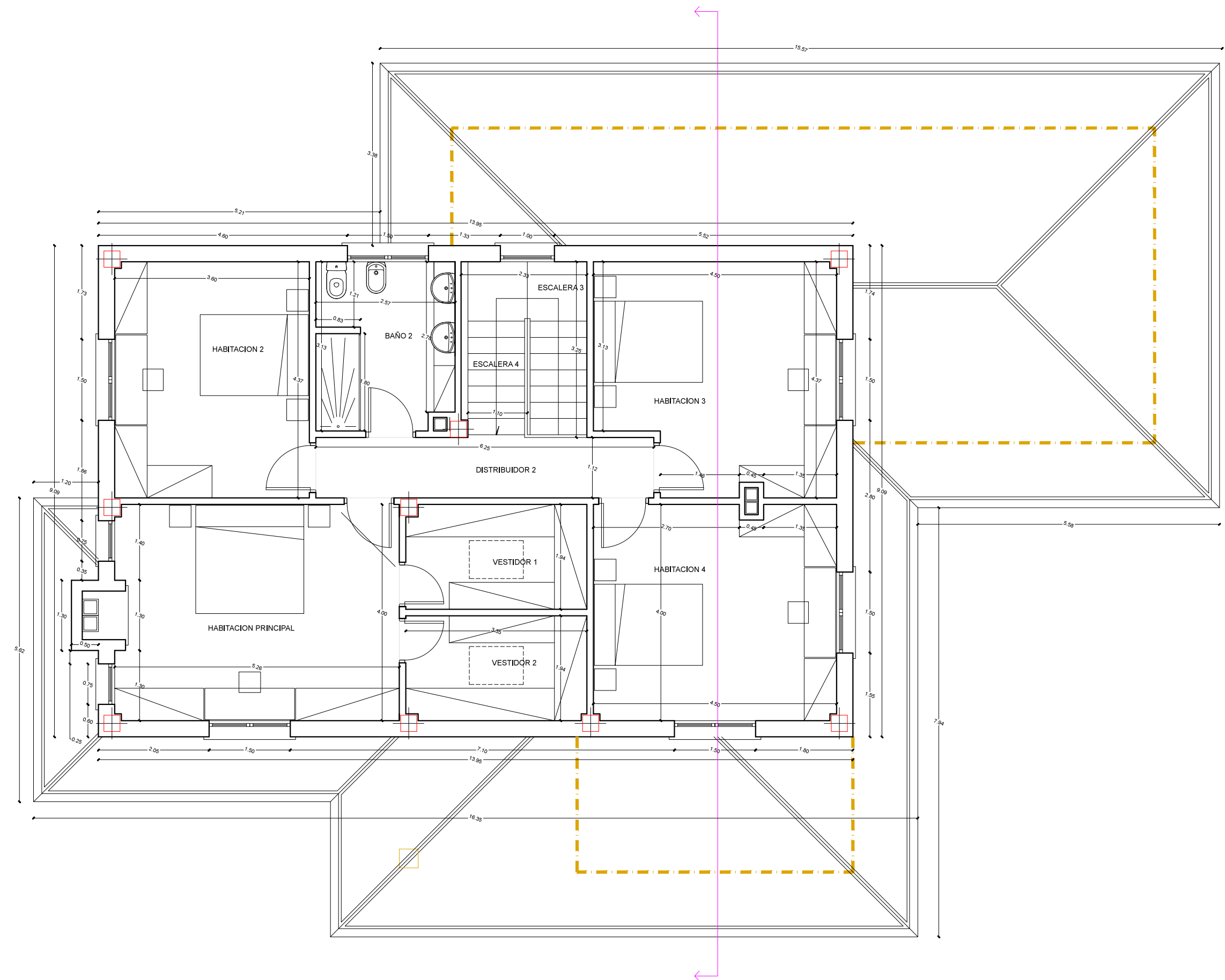




PLANTA PRIMERA	
Superficie Util	100,78 m2
Superficie Construida	127,47 m2
Vestidor 1	6,44 m2
Vestidor 2	6,45 m2
Distribuidor 2	7,00 m2
Baño 2	7,88 m2
Habitacion 2	15,72 m2
Habitacion 3	17,98 m2
Habitacion 4	17,84 m2
Habitacion Principal	21,47 m2
Superficie a efectos de edificabilidad	127,47 m2

PLANTA BAJA	
Superficie Util	164,73 m2
Superficie Construida	192,10 m2
Garaje	52,13 m2
Lavadero	4,57 m2
Escala 3	3,56 m2
Almacen	3,16 m2
Baño 1	7,88 m2
Habitacion 1	15,72 m2
Distribuidor 1	5,61 m2
Entrada	9,59 m2
Salon	35,21 m2
Cocina	21,87 m2
Porche	8,40 m2 (*) 4,20 m2
Acceso	2,46 m2 (*) 1,23 m2
Superficie a efectos de edificabilidad	192,10 m2

TOTAL SUPERFICIE DE CUBIERTAS	
Total Superficie de Cubiertas	329,67 m2
Medida en proyeccion horizontal	
TOTAL SUPERFICIES VIVIENDA	
Superficie Util	272,38 m2
Superficie Construida	319,57 m2
SUPERFICIES A EFECTOS DE EDIFICABILIDAD	
Edificabilidad Vivienda	319,57 m2
Ocupacion Vivienda	197,53 m2



PLANTA PRIMERA	
Superficie Util	100,78 m2
Superficie Construida	127,47 m2

Vestidor 1	6,44 m2
Vestidor 2	6,45 m2
Distribuidor 2	7,00 m2
Baño 2	7,88 m2
Habitacion 2	15,72 m2
Habitacion 3	17,98 m2
Habitacion 4	17,84 m2
Habitacion Principal	21,47 m2

Superficie a efectos de edificabilidad	127,47 m2
--	-----------

PLANTA BAJA	
Superficie Util	164,73 m2
Superficie Construida	192,10 m2

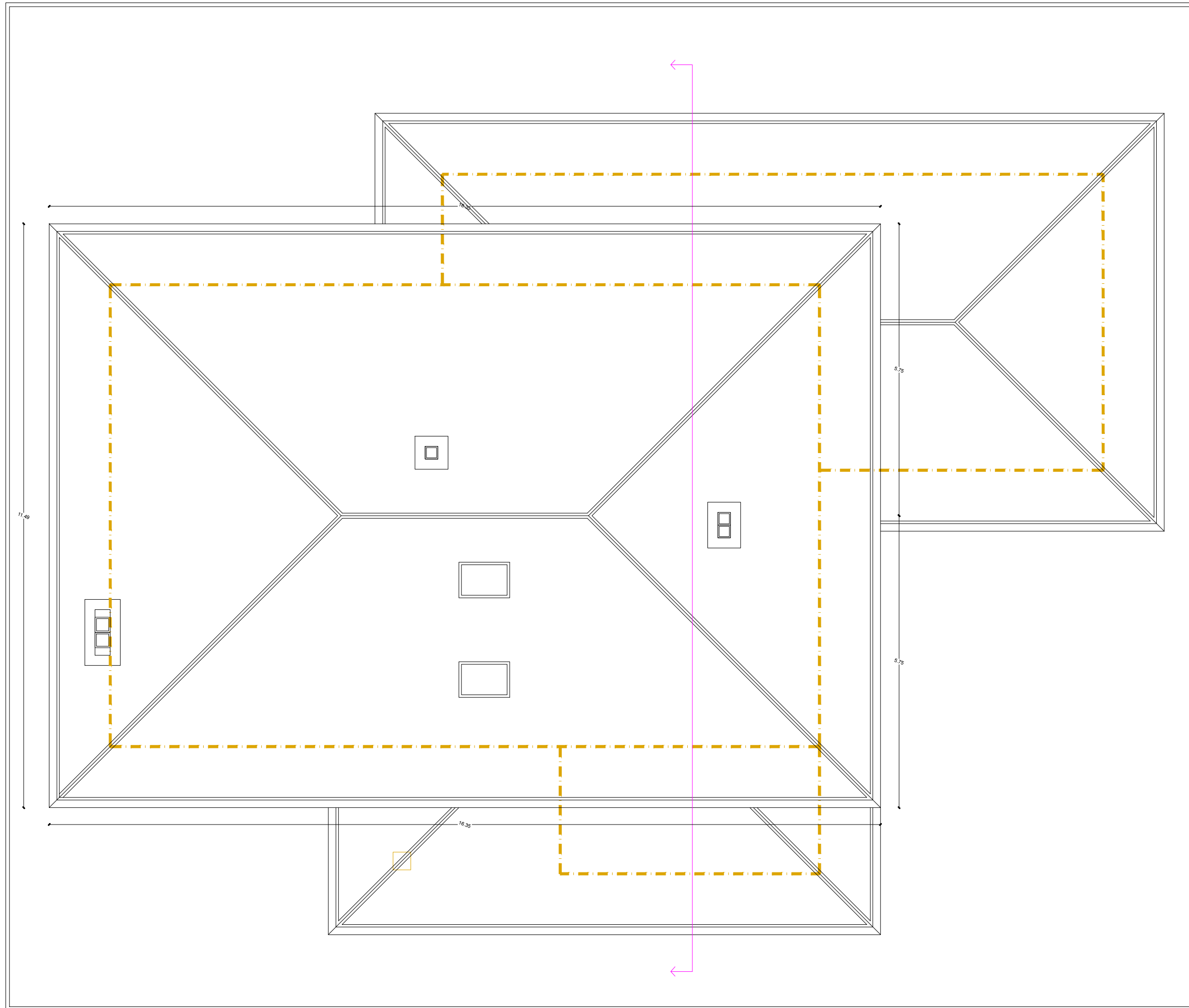
Garaje	52,13 m2
Lavadero	4,57 m2
Escalera 3	3,56 m2
Almacen	3,16 m2
Baño 1	7,88 m2
Habitacion 1	15,72 m2
Distribuidor 1	5,61 m2
Entrada	9,59 m2
Salon	35,21 m2
Cocina	21,87 m2
Porche	8,40 m2 (*) 4,20 m2
Acceso	2,46 m2 (*) 1,23 m2

Superficie a efectos de edificabilidad	192,10 m2
--	-----------

TOTAL SUPERFICIE DE CUBIERTAS	
Total Superficie de Cubiertas	329,67 m2
Medida en proyeccion horizontal	

TOTAL SUPERFICIES VIVIENDA	
Superficie Util	272,38 m2
Superficie Construida	319,57 m2

SUPERFICIES A EFECTOS DE EDIFICABILIDAD	
Edificabilidad Vivienda	319,57 m2
Ocupacion Vivienda	197,53 m2



PLANTA PRIMERA		
Superficie Util	100,78	m2
Superficie Construida	127,47	m2
Vestidor 1	6,44	m2
Vestidor 2	6,45	m2
Distribuidor 2	7,00	m2
Baño 2	7,88	m2
Habitacion 2	15,72	m2
Habitacion 3	17,98	m2
Habitacion 4	17,84	m2
Habitacion Principal	21,47	m2
Superficie a efectos de edificabilidad	127,47	m2
PLANTA BAJA		
Superficie Util	164,73	m2
Superficie Construida	192,10	m2
Garaje	52,13	m2
Lavadero	4,57	m2
Escalera 3	3,56	m2
Almacen	3,16	m2
Baño 1	7,88	m2
Habitacion 1	15,72	m2
Distribuidor 1	5,61	m2
Entrada	9,59	m2
Salon	35,21	m2
Cocina	21,87	m2
Porche	8,40 m2 (*)	4,20 m2
Acceso	2,46 m2 (*)	1,23 m2
Superficie a efectos de edificabilidad	192,10	m2
TOTAL SUPERFICIE DE CUBIERTAS		
Total Superficie de Cubiertas	329,67	m2
Medida en proyeccion horizontal		
TOTAL SUPERFICIES VIVIENDA		
Superficie Util	272,38	m2
Superficie Construida	319,57	m2
SUPERFICIES A EFECTOS DE EDIFICABILIDAD		
Edificabilidad Vivienda	319,57	m2
Ocupacion Vivienda	197,53	m2





