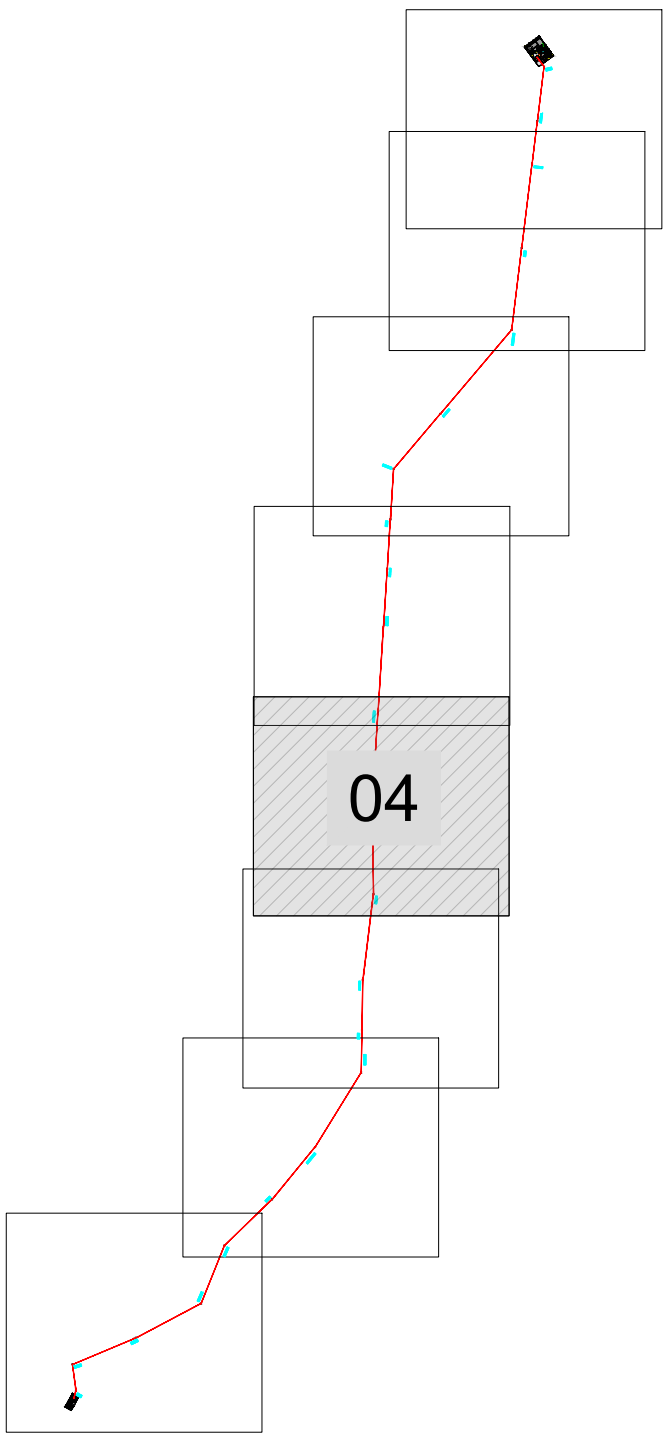
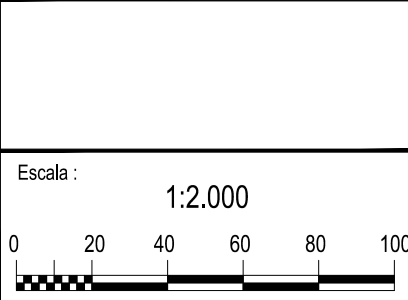


COORDENADAS UTM ETRS89 (huso 30)		
CODIGO	Posición X	Posición Y
ST CAMPO ALTO	-	-
1	417.211,32	4.765.926,26
2	417.193,08	4.766.065,64
3	417.524,22	4.766.204,18
4	417.873,07	4.766.387,80
5	417.997,13	4.766.695,06
6	418.248,66	4.766.938,75
7	418.476,36	4.767.215,81
8	418.720,25	4.767.609,54
9	418.724,29	4.767.834,38
10	418.729,06	4.768.100,03
11	418.785,00	4.768.553,00
12	418.779,87	4.769.062,11
13	418.809,96	4.769.529,53
14	418.838,39	4.769.971,16
15	418.858,01	4.770.275,94
16	418.874,81	4.770.536,92
17	418.892,00	4.770.804,00
18	419.138,71	4.771.094,60
19	419.516,00	4.771.539,00
20	419.569,43	4.771.972,39
21	419.624,44	4.772.418,64
22	419.652,23	4.772.644,12
23	419.687,63	4.772.931,27
ST HOYO VALLADOS	-	-

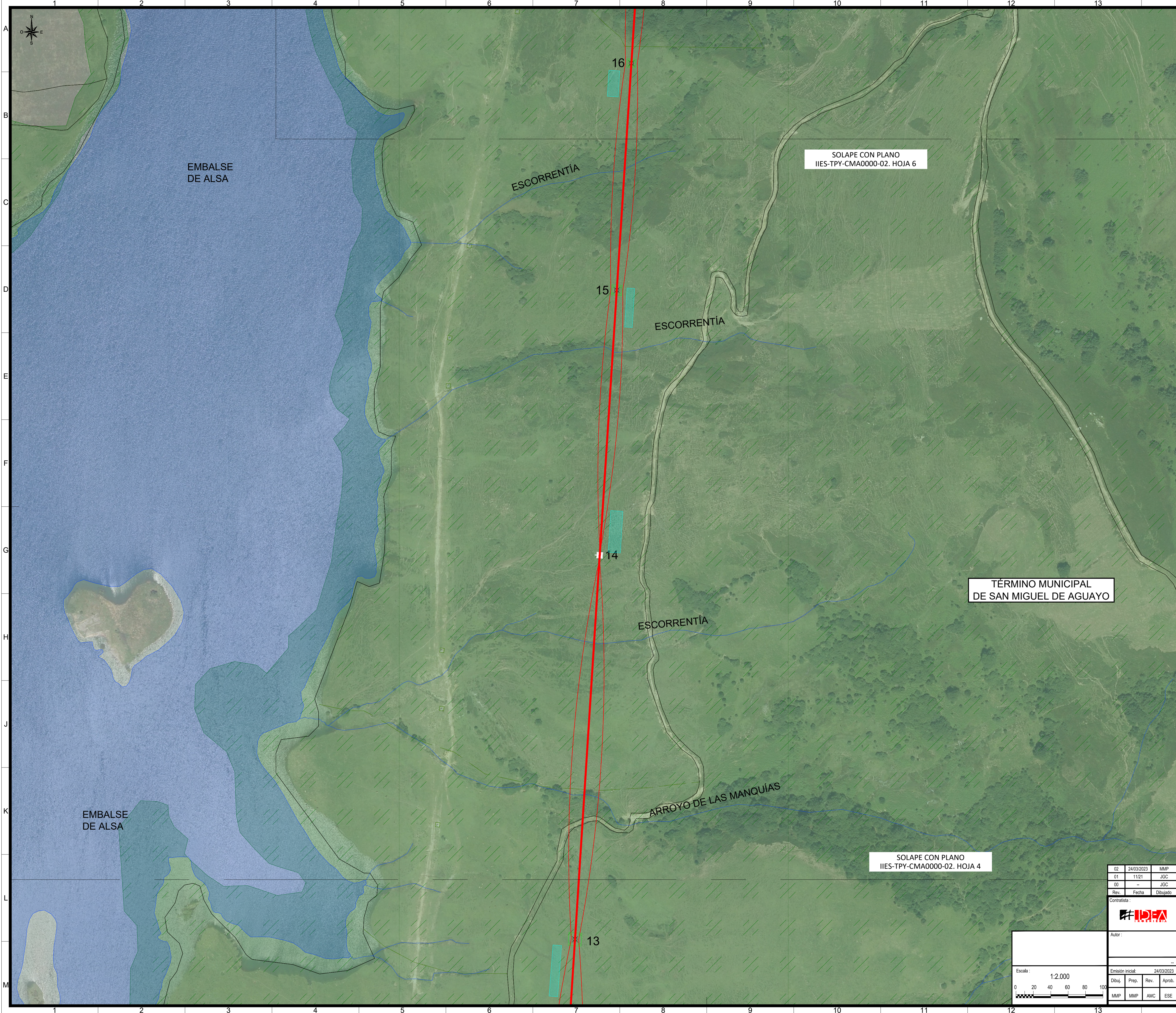
LEYENDA	
	NUEVA L.A.A.T. 220 KV A INSTALAR
	NUEVO APOYO 220 KV A INSTALAR
	PROYECCIÓN CONDUCTORES
	RED HIDROGRÁFICA
	LÍMITE DE TÉRMINO MUNICIPAL
	MUP N° 183 "TILIADO" (Junta Vecinal de Villasuso y La Costana)
	MUP N° 234 "CARBAJAL, CEPA Y SEIÑA" (Junta Vecinal de Santa María, Santa Olalla y San Miguel)
	MUP N° 362 "LOS LLANOS" (Junta Vecinal de San Martín de Quevedo)



02	24/03/2023	MMP	MMP	AMC	ESE	Proyecto modificado V2				
01	11/21	JGC	JGC	JGC	JGC	Proyecto modificado V1				
00	—	JGC	JGC	JGC	JGC	Emisión inicial proyecto de ejecución				
Rev.	Fecha	Dibujado	Preparado	Revisado	Aprobado	Motivo. Estado de la revisión				
Contratista:		Cód. IBR:				LÍNEA ELÉCTRICA A 220 kV (SC)  S.T. CAMPO ALTO-S.T. HOYO DE LOS VALLADOS GENERALES MONTES DE UTILIDAD PÚBLICA				
		IIES-TPY-CMA0000-0018-02								
Autor:		Tipo:								
		PROYECTO								
Fichero:		IIES-TPY-CMA0000-18 Rev02.dwg								
Nº:		0018								
—										
Emisión inicial:		24/03/2023		Promotor:		Código IB:	Rev.:			
Dibuj.	Prep.	Rev.	Aprob.			IIES-TPY-CMA0000-0018	02			
MMP	MMP	AMC	ESE							
Reemplaza:						Hoja:	04	Sigue:	05	A1
Todos los derechos reservados. La reproducción total o parcial de este dibujo sin autorización del propietario está prohibida.										

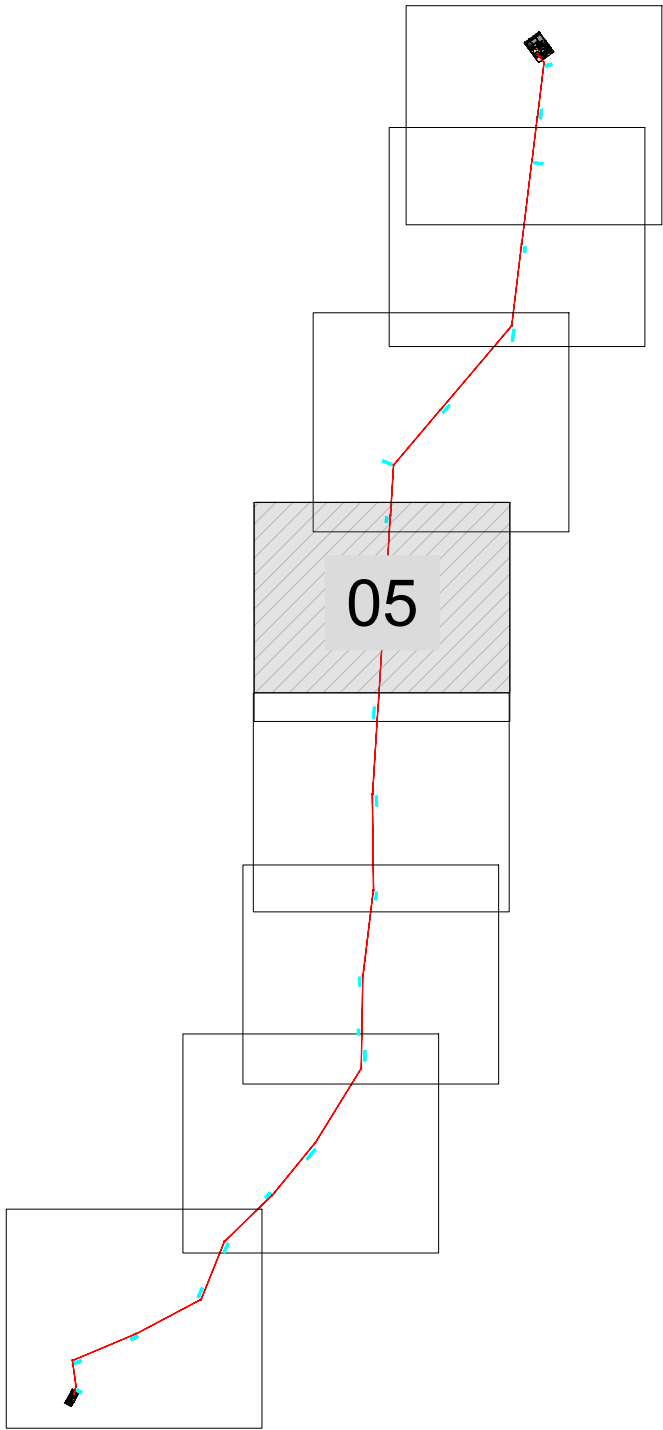






COORDENADAS UTM ETRS89 (huso 30)		
CODIGO	Posición X	Posición Y
ST CAMPO ALTO	-	-
1	417.211,32	4.765.926,26
2	417.193,08	4.766.065,64
3	417.524,22	4.766.204,18
4	417.873,07	4.766.387,80
5	417.997,13	4.766.695,06
6	418.248,66	4.766.938,75
7	418.476,36	4.767.215,81
8	418.720,25	4.767.609,54
9	418.724,29	4.767.834,38
10	418.729,06	4.768.100,03
11	418.785,00	4.768.553,00
12	418.779,87	4.769.062,11
13	418.809,96	4.769.529,53
14	418.838,39	4.769.971,16
15	418.858,01	4.770.275,94
16	418.874,81	4.770.536,92
17	418.892,00	4.770.804,00
18	419.138,71	4.771.094,60
19	419.516,00	4.771.539,00
20	419.569,43	4.771.972,39
21	419.624,44	4.772.418,64
22	419.652,23	4.772.644,12
23	419.687,63	4.772.931,27
ST HOYO VALLADOS	-	-

LEYENDA	
	NUEVA L.A.A.T. 220 KV A INSTALAR
	NUEVO APOYO 220 KV A INSTALAR
	PROYECCIÓN CONDUCTORES
	RED HIDROGRÁFICA
	LÍMITE DE TÉRMINO MUNICIPAL
	MUP Nº 183 "TILIADO" (Junta Vecinal de Villasuso y La Costana)
	MUP Nº 234 "CARBAJAL, CEPA Y SEIÑA" (Junta Vecinal de Santa María, Santa Olalla y San Miguel)
	MUP Nº 362 "LOS LLANOS" (Junta Vecinal de San Martín de Quevedo)



02	24/03/2023	MMP	MMP	AMC	ESE	Proyecto modificado V2	
01	11/21	JGC	JGC	JGC	JGC	Proyecto modificado V1	
00	—	JGC	JGC	JGC	JGC	Emisión inicial proyecto de ejecución	
Rev.	Fecha	Dibujado	Preparado	Revisado	Aprobado	Motivo. Estado de la revisión	
Contratista:			Cód. IBR: IIES-TPY-CMA0000-0018-02			LÍNEA ELÉCTRICA A 220 kV (SC)  S.T. CAMPO ALTO-S.T. HOYO DE LOS VALLADOS GENERALES MONTES DE UTILIDAD PÚBLICA	
			Tipo: PROYECTO				
Autor:			Fichero: IIES-TPY-CMA0000-18 Rev02.dwg				
Nº:			0018				
—			—			Código IB: IIES-TPY-CMA0000-0018	
Emisión inicial: 24/03/2023			Promotor:				Rev:
Dibuj.	Prep.	Rev.	Aprob.				02
						Reemplaza: Hoja 05 Sigue 06 DIN: A1	
MMP	MMP	AMC	ESE				

