



PALACIO			
ESTADO ACTUAL			
	ÚTIL	CONSTRUIDA	COMPUTABLE
Planta Baja	316,25 m ²	454,50 m ²	387,50 m ²
Planta Primera	343,70 m ²	469,50 m ²	354,10 m ²
Planta Segunda	280,15 m ²	371,70 m ²	345,40 m ²
Planta Bajocubierta	151,20 m ²	179,10 m ²	179,10 m ²
TOTALES:	1.091,30 m²	1.474,80 m²	1.266,10 m²

[illegible]

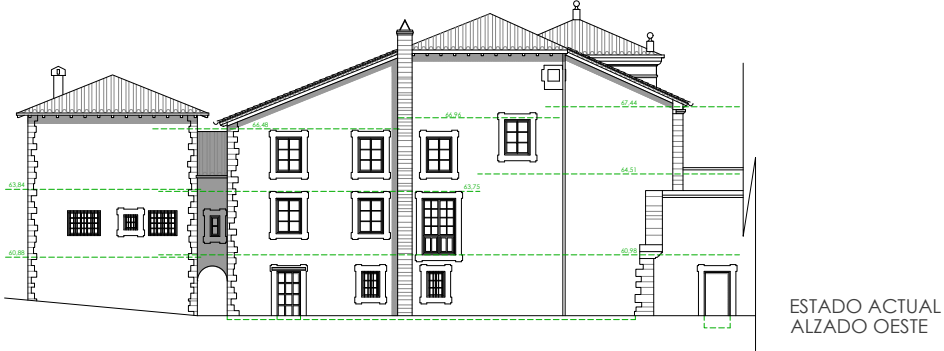
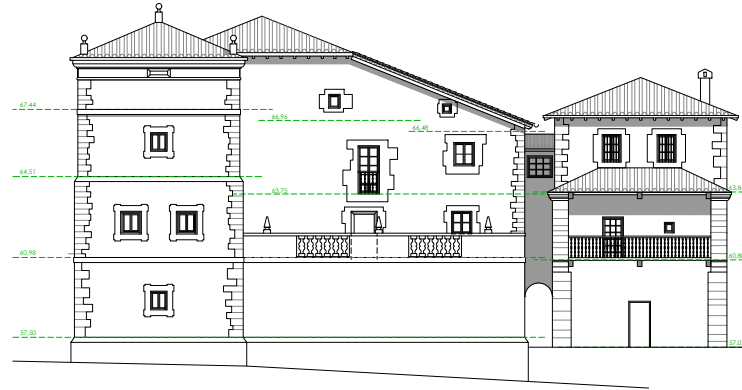
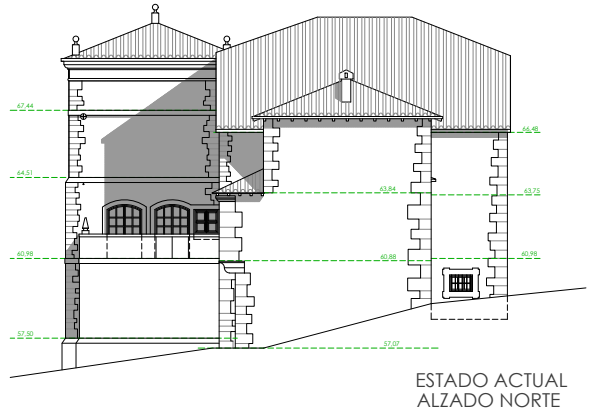


PALACIO			
ESTADO ACTUAL			
	ÚTIL	CONSTRUIDA	COMPUTABLE
Planta Baja	316,25 m²	454,50 m²	387,50 m²
Planta Primera	343,70 m²	469,50 m²	354,10 m²
Planta Segunda	280,15 m²	371,70 m²	345,40 m²
Planta Bajocubierta	151,20 m²	179,10 m²	179,10 m²
TOTALES:	1.091,30 m²	1.474,80 m²	1.266,10 m²



REGISTRO ELECTRONICO (GCELC)
N.º Registro: 2024GCELCCE299101
Fecha Registro: 10/09/2024 10:20



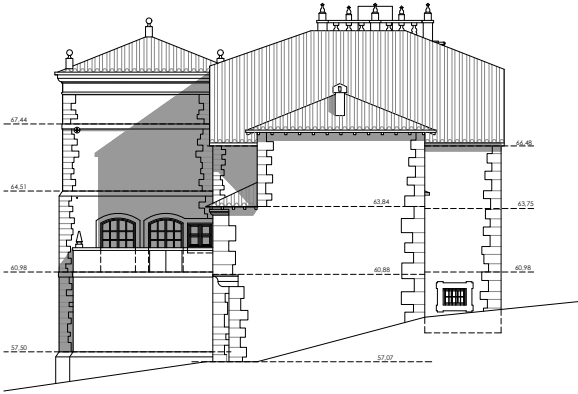


PROYECTO BÁSICO DE REHABILITACIÓN DEL PALACIO "CASA-TORRE EN ROIZ" Y SUS EDIFICACIONES AJUNTAS EN CUEVAS, ROIZ (VALDÉS)	PROYECTO BÁSICO DE REHABILITACIÓN DEL PALACIO "CASA-TORRE EN ROIZ" Y SUS EDIFICACIONES AJUNTAS EN CUEVAS, ROIZ (VALDÉS)	PROYECTO BÁSICO DE REHABILITACIÓN DEL PALACIO "CASA-TORRE EN ROIZ" Y SUS EDIFICACIONES AJUNTAS EN CUEVAS, ROIZ (VALDÉS)
PALACIO ESTADO ACTUAL ALZADOS	PALACIO ESTADO ACTUAL ALZADOS	PALACIO ESTADO ACTUAL ALZADOS
PROYECTO BÁSICO DE REHABILITACIÓN DEL PALACIO "CASA-TORRE EN ROIZ" Y SUS EDIFICACIONES AJUNTAS EN CUEVAS, ROIZ (VALDÉS)	PROYECTO BÁSICO DE REHABILITACIÓN DEL PALACIO "CASA-TORRE EN ROIZ" Y SUS EDIFICACIONES AJUNTAS EN CUEVAS, ROIZ (VALDÉS)	PROYECTO BÁSICO DE REHABILITACIÓN DEL PALACIO "CASA-TORRE EN ROIZ" Y SUS EDIFICACIONES AJUNTAS EN CUEVAS, ROIZ (VALDÉS)
PROYECTO BÁSICO DE REHABILITACIÓN DEL PALACIO "CASA-TORRE EN ROIZ" Y SUS EDIFICACIONES AJUNTAS EN CUEVAS, ROIZ (VALDÉS)	PROYECTO BÁSICO DE REHABILITACIÓN DEL PALACIO "CASA-TORRE EN ROIZ" Y SUS EDIFICACIONES AJUNTAS EN CUEVAS, ROIZ (VALDÉS)	PROYECTO BÁSICO DE REHABILITACIÓN DEL PALACIO "CASA-TORRE EN ROIZ" Y SUS EDIFICACIONES AJUNTAS EN CUEVAS, ROIZ (VALDÉS)





ALZADO SUR



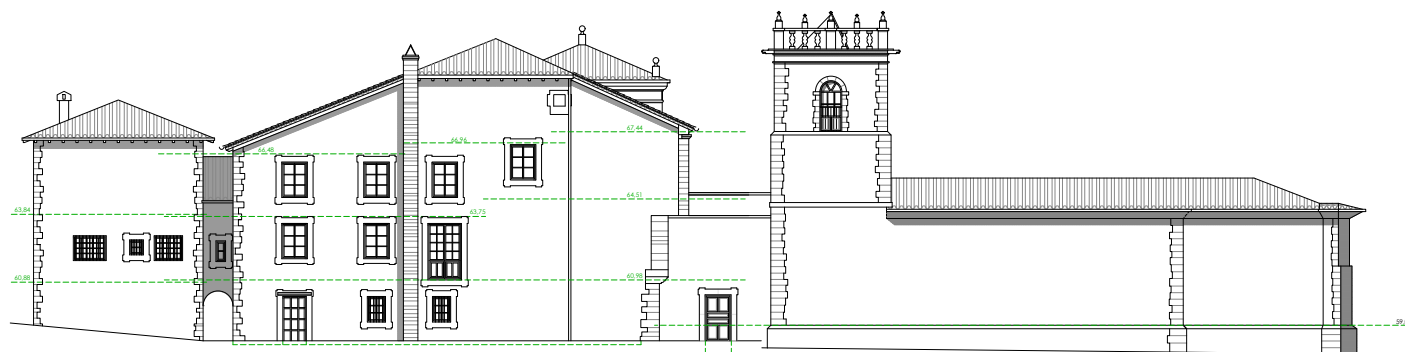
ALZADO NORTE

PROYECTO BÁSICO DE REHABILITACIÓN DEL PALACIO "CASA-TORRE EN ROIZ" Y SUS EDIFICACIONES AJUNTAS EN CUEVAS, ROIZ (VALDÉS)		PROYECTO BÁSICO DE REHABILITACIÓN DEL PALACIO "CASA-TORRE EN ROIZ" Y SUS EDIFICACIONES AJUNTAS EN CUEVAS, ROIZ (VALDÉS)	
PROYECTO BÁSICO DE REHABILITACIÓN DEL PALACIO "CASA-TORRE EN ROIZ" Y SUS EDIFICACIONES AJUNTAS EN CUEVAS, ROIZ (VALDÉS)	PROYECTO BÁSICO DE REHABILITACIÓN DEL PALACIO "CASA-TORRE EN ROIZ" Y SUS EDIFICACIONES AJUNTAS EN CUEVAS, ROIZ (VALDÉS)	PROYECTO BÁSICO DE REHABILITACIÓN DEL PALACIO "CASA-TORRE EN ROIZ" Y SUS EDIFICACIONES AJUNTAS EN CUEVAS, ROIZ (VALDÉS)	PROYECTO BÁSICO DE REHABILITACIÓN DEL PALACIO "CASA-TORRE EN ROIZ" Y SUS EDIFICACIONES AJUNTAS EN CUEVAS, ROIZ (VALDÉS)
PALACIO TORRE-CAPILLA ESTADO ACTUAL. ALZADOS SUR Y NORTE		PALACIO TORRE-CAPILLA ESTADO ACTUAL. ALZADOS SUR Y NORTE	
PROYECTO BÁSICO DE REHABILITACIÓN DEL PALACIO "CASA-TORRE EN ROIZ" Y SUS EDIFICACIONES AJUNTAS EN CUEVAS, ROIZ (VALDÉS)		PROYECTO BÁSICO DE REHABILITACIÓN DEL PALACIO "CASA-TORRE EN ROIZ" Y SUS EDIFICACIONES AJUNTAS EN CUEVAS, ROIZ (VALDÉS)	
PROYECTO BÁSICO DE REHABILITACIÓN DEL PALACIO "CASA-TORRE EN ROIZ" Y SUS EDIFICACIONES AJUNTAS EN CUEVAS, ROIZ (VALDÉS)		PROYECTO BÁSICO DE REHABILITACIÓN DEL PALACIO "CASA-TORRE EN ROIZ" Y SUS EDIFICACIONES AJUNTAS EN CUEVAS, ROIZ (VALDÉS)	
PROYECTO BÁSICO DE REHABILITACIÓN DEL PALACIO "CASA-TORRE EN ROIZ" Y SUS EDIFICACIONES AJUNTAS EN CUEVAS, ROIZ (VALDÉS)		PROYECTO BÁSICO DE REHABILITACIÓN DEL PALACIO "CASA-TORRE EN ROIZ" Y SUS EDIFICACIONES AJUNTAS EN CUEVAS, ROIZ (VALDÉS)	
PROYECTO BÁSICO DE REHABILITACIÓN DEL PALACIO "CASA-TORRE EN ROIZ" Y SUS EDIFICACIONES AJUNTAS EN CUEVAS, ROIZ (VALDÉS)		PROYECTO BÁSICO DE REHABILITACIÓN DEL PALACIO "CASA-TORRE EN ROIZ" Y SUS EDIFICACIONES AJUNTAS EN CUEVAS, ROIZ (VALDÉS)	
PROYECTO BÁSICO DE REHABILITACIÓN DEL PALACIO "CASA-TORRE EN ROIZ" Y SUS EDIFICACIONES AJUNTAS EN CUEVAS, ROIZ (VALDÉS)		PROYECTO BÁSICO DE REHABILITACIÓN DEL PALACIO "CASA-TORRE EN ROIZ" Y SUS EDIFICACIONES AJUNTAS EN CUEVAS, ROIZ (VALDÉS)	
PROYECTO BÁSICO DE REHABILITACIÓN DEL PALACIO "CASA-TORRE EN ROIZ" Y SUS EDIFICACIONES AJUNTAS EN CUEVAS, ROIZ (VALDÉS)		PROYECTO BÁSICO DE REHABILITACIÓN DEL PALACIO "CASA-TORRE EN ROIZ" Y SUS EDIFICACIONES AJUNTAS EN CUEVAS, ROIZ (VALDÉS)	





ALZADO ESTE



ALZADO OESTE

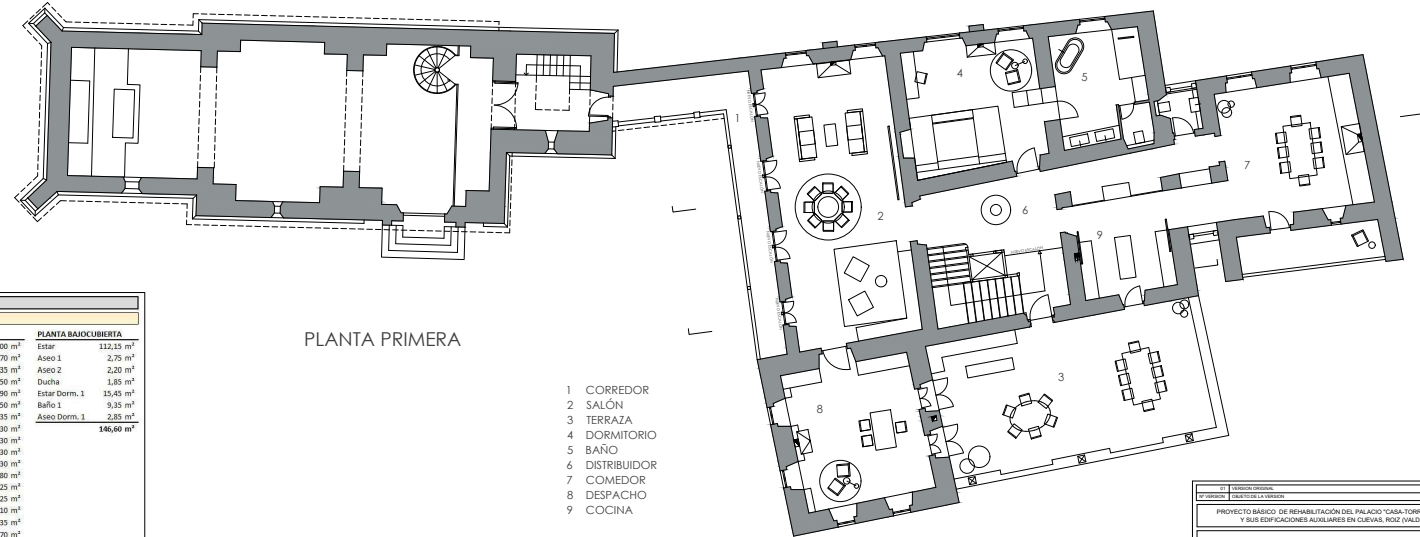
PROYECTO BÁSICO DE REHABILITACIÓN DEL PALACIO "CASA-TORRE EN ROZ" Y SUS EDIFICACIONES AJUAJARES EN CUEVAS, ROZ (VALDÍAS)	PROYECTO BÁSICO DE REHABILITACIÓN DEL PALACIO "CASA-TORRE EN ROZ" Y SUS EDIFICACIONES AJUAJARES EN CUEVAS, ROZ (VALDÍAS)	PROYECTO BÁSICO DE REHABILITACIÓN DEL PALACIO "CASA-TORRE EN ROZ" Y SUS EDIFICACIONES AJUAJARES EN CUEVAS, ROZ (VALDÍAS)
PALACIO-TORRE-CAPILLA ESTADO ACTUAL, ALZADOS ESTE Y OESTE	PALACIO-TORRE-CAPILLA ESTADO ACTUAL, ALZADOS ESTE Y OESTE	PALACIO-TORRE-CAPILLA ESTADO ACTUAL, ALZADOS ESTE Y OESTE
PROYECTO BÁSICO DE REHABILITACIÓN DEL PALACIO "CASA-TORRE EN ROZ" Y SUS EDIFICACIONES AJUAJARES EN CUEVAS, ROZ (VALDÍAS)	PROYECTO BÁSICO DE REHABILITACIÓN DEL PALACIO "CASA-TORRE EN ROZ" Y SUS EDIFICACIONES AJUAJARES EN CUEVAS, ROZ (VALDÍAS)	PROYECTO BÁSICO DE REHABILITACIÓN DEL PALACIO "CASA-TORRE EN ROZ" Y SUS EDIFICACIONES AJUAJARES EN CUEVAS, ROZ (VALDÍAS)
PROYECTO BÁSICO DE REHABILITACIÓN DEL PALACIO "CASA-TORRE EN ROZ" Y SUS EDIFICACIONES AJUAJARES EN CUEVAS, ROZ (VALDÍAS)	PROYECTO BÁSICO DE REHABILITACIÓN DEL PALACIO "CASA-TORRE EN ROZ" Y SUS EDIFICACIONES AJUAJARES EN CUEVAS, ROZ (VALDÍAS)	PROYECTO BÁSICO DE REHABILITACIÓN DEL PALACIO "CASA-TORRE EN ROZ" Y SUS EDIFICACIONES AJUAJARES EN CUEVAS, ROZ (VALDÍAS)





PALACIO				
ESTADO REFORMADO				
	CONSTRUIDA	COMPUTABLE		
PLANTA BAJA				
VIVIENDA	385,30 m²	100%	385,30 m²	
ZAGÜÁN	57,60 m²	0%	0,00 m²	
PORCHE	11,60 m²	0%	0,00 m²	
TOTAL:	454,50 m²		385,30 m²	
PLANTA PRIMERA				
VIVIENDA	354,10 m²	100%	354,10 m²	
SOLANA	26,30 m²	0%	0,00 m²	
TERRAZA	76,10 m²	0%	0,00 m²	
PORCHE	11,00 m²	0%	0,00 m²	
TOTAL:	468,50 m²		354,10 m²	
PLANTA SEGUNDA				
VIVIENDA	345,40 m²	100%	345,40 m²	
SOLANA	26,30 m²	0%	0,00 m²	
TOTAL:	371,70 m²		345,40 m²	
PLANTA BAJOCUBIERTA				
VIVIENDA	179,10 m²	100%	179,10 m²	
TOTAL:	1.474,80 m²		1.263,90 m²	

PALACIO			
ESTADO REFORMADO			
	ÚTIL	CONSTRUIDA	COMPUTABLE
Planta Baja	327,05 m²	454,50 m²	385,30 m²
Planta Primera	355,25 m²	469,50 m²	354,10 m²
Planta Segunda	283,35 m²	371,70 m²	345,40 m²
Planta Bajocubierta	146,60 m²	179,10 m²	179,10 m²
TOTALES:	1.112,25 m²	1.474,80 m²	1.263,90 m²



ESTADO REFORMADO							
PALACIO							
PLANTA BAJA		PLANTA PRIMERA		PLANTA SEGUNDA		PLANTA BAJOCUBIERTA	
Vestíbulo	19,70 m²	Salón	66,25 m²	Estar	38,00 m²	Estar	112,15 m²
Salón	64,70 m²	Despacho	35,00 m²	Dormitorio 1	27,70 m²	Aseo 1	2,70 m²
Estar	36,00 m²	Distribuidor	17,25 m²	Escal. Dorm. 1	6,35 m²	Aseo 2	2,25 m²
Cocina	53,85 m²	Escala	15,05 m²	Dormitorio 2	26,50 m²	Ducha	1,85 m²
Comedor	18,45 m²	Dorm. Princ.	31,55 m²	Baño 2	6,90 m²	Estar Dorm. 1	15,45 m²
Despensa	4,80 m²	Baño Princ.	19,50 m²	Distribuidor	20,50 m²	Baño 1	9,35 m²
Cuarto lavado	6,90 m²	Cocina	22,05 m²	Dormitorio 3	21,35 m²	Aseo Dorm. 1	2,55 m²
Escala	15,15 m²	Comedor	35,10 m²	Baño 3	5,30 m²		146,60 m²
Pasillo 1	6,20 m²	Pasillo	9,30 m²	Pasillo	11,80 m²		
Distribuidor	8,30 m²	Aseo	2,65 m²	Dormitorio 4	23,30 m²		
Pasillo 2	5,45 m²		253,70 m²	Baño 4	5,30 m²		
Booth room	4,75 m²	Solana	22,40 m²	Dormitorio 5	17,80 m²		
Trastero	8,40 m²	Terraza	68,05 m²	Baño 5	4,25 m²		
Aseo	4,90 m²	Corredor	10,20 m²	Dormitorio 6	24,25 m²		
Instalaciones	8,60 m²		101,55 m²	Baño 6	9,10 m²		
	264,15 m²		355,25 m²	Office	4,35 m²		
Zagüán	51,30 m²			Escala	5,70 m²		
Porch (Este)	11,60 m²				258,95 m²		
	62,90 m²			Solana	24,40 m²		
	327,05 m²				283,35 m²		
TOTAL SUPERFICIE ÚTIL PALACIO:							1.112,25 m²

1. DATOS GENERALES		2. DATOS DE LA OBRA	
Proyecto	PROYECTO BÁSICO DE REHABILITACIÓN DEL PALACIO "CASA-TORRE EN ROZ" Y SUS EDIFICACIONES ADJUNTES EN CUEVAS, ROZ (VALDÉS)	Proyecto	PROYECTO BÁSICO DE REHABILITACIÓN DEL PALACIO "CASA-TORRE EN ROZ" Y SUS EDIFICACIONES ADJUNTES EN CUEVAS, ROZ (VALDÉS)
Proyecto	PROYECTO BÁSICO DE REHABILITACIÓN DEL PALACIO "CASA-TORRE EN ROZ" Y SUS EDIFICACIONES ADJUNTES EN CUEVAS, ROZ (VALDÉS)	Proyecto	PROYECTO BÁSICO DE REHABILITACIÓN DEL PALACIO "CASA-TORRE EN ROZ" Y SUS EDIFICACIONES ADJUNTES EN CUEVAS, ROZ (VALDÉS)
Proyecto	PROYECTO BÁSICO DE REHABILITACIÓN DEL PALACIO "CASA-TORRE EN ROZ" Y SUS EDIFICACIONES ADJUNTES EN CUEVAS, ROZ (VALDÉS)	Proyecto	PROYECTO BÁSICO DE REHABILITACIÓN DEL PALACIO "CASA-TORRE EN ROZ" Y SUS EDIFICACIONES ADJUNTES EN CUEVAS, ROZ (VALDÉS)
Proyecto	PROYECTO BÁSICO DE REHABILITACIÓN DEL PALACIO "CASA-TORRE EN ROZ" Y SUS EDIFICACIONES ADJUNTES EN CUEVAS, ROZ (VALDÉS)	Proyecto	PROYECTO BÁSICO DE REHABILITACIÓN DEL PALACIO "CASA-TORRE EN ROZ" Y SUS EDIFICACIONES ADJUNTES EN CUEVAS, ROZ (VALDÉS)
Proyecto	PROYECTO BÁSICO DE REHABILITACIÓN DEL PALACIO "CASA-TORRE EN ROZ" Y SUS EDIFICACIONES ADJUNTES EN CUEVAS, ROZ (VALDÉS)	Proyecto	PROYECTO BÁSICO DE REHABILITACIÓN DEL PALACIO "CASA-TORRE EN ROZ" Y SUS EDIFICACIONES ADJUNTES EN CUEVAS, ROZ (VALDÉS)
Proyecto	PROYECTO BÁSICO DE REHABILITACIÓN DEL PALACIO "CASA-TORRE EN ROZ" Y SUS EDIFICACIONES ADJUNTES EN CUEVAS, ROZ (VALDÉS)	Proyecto	PROYECTO BÁSICO DE REHABILITACIÓN DEL PALACIO "CASA-TORRE EN ROZ" Y SUS EDIFICACIONES ADJUNTES EN CUEVAS, ROZ (VALDÉS)
Proyecto	PROYECTO BÁSICO DE REHABILITACIÓN DEL PALACIO "CASA-TORRE EN ROZ" Y SUS EDIFICACIONES ADJUNTES EN CUEVAS, ROZ (VALDÉS)	Proyecto	PROYECTO BÁSICO DE REHABILITACIÓN DEL PALACIO "CASA-TORRE EN ROZ" Y SUS EDIFICACIONES ADJUNTES EN CUEVAS, ROZ (VALDÉS)
Proyecto	PROYECTO BÁSICO DE REHABILITACIÓN DEL PALACIO "CASA-TORRE EN ROZ" Y SUS EDIFICACIONES ADJUNTES EN CUEVAS, ROZ (VALDÉS)	Proyecto	PROYECTO BÁSICO DE REHABILITACIÓN DEL PALACIO "CASA-TORRE EN ROZ" Y SUS EDIFICACIONES ADJUNTES EN CUEVAS, ROZ (VALDÉS)
Proyecto	PROYECTO BÁSICO DE REHABILITACIÓN DEL PALACIO "CASA-TORRE EN ROZ" Y SUS EDIFICACIONES ADJUNTES EN CUEVAS, ROZ (VALDÉS)	Proyecto	PROYECTO BÁSICO DE REHABILITACIÓN DEL PALACIO "CASA-TORRE EN ROZ" Y SUS EDIFICACIONES ADJUNTES EN CUEVAS, ROZ (VALDÉS)



ESTADO REFERENCIAL					
PALACIO					
PLANTA BAMA	PLANTA PRIMERA		PLANTA SEGUNDA		PLANTA BAUCUBIERTA
Vestibulo	19,70 m ²	Salón	66,25 m ²	Estar	38,00 m ²
Salón	64,00 m ²	Despacho	35,00 m ²	Dormitorio 1	Aseo 1
Estar	36,00 m ²	Distribuidor	17,25 m ²	Escal. Dorm. 1	Aseo 2
Cocina	51,85 m ²	Escalera	19,50 m ²	Dormitorio 2	Ducha
Comedor	16,40 m ²	Dorm. Princ.	31,55 m ²	Baño 2	Estar Dorm. 1
Deposita	8,40 m ²	Baño Princ.	13,50 m ²	Distribuidor	Baño 1
Cuarto lavado	5,90 m ²	Cocina	22,05 m ²	Dormitorio 3	Aseo Dorm. 1
Escal. 1	12,15 m ²	Comedor	35,10 m ²	Baño 3	
Pasillo 1	2,30 m ²	Pasillo	9,30 m ²	Pasillo	
Distribuidor	8,40 m ²	Aseo	2,65 m ²	Dormitorio 4	
Pasillo 2	5,35 m ²		254,70 m ²	Baño 4	
Cocina room	4,75 m ²	Solana	22,40 m ²	Dormitorio 5	
Trastero	8,40 m ²	Terraza	68,95 m ²	Baño 5	
Aseo	4,50 m ²	Corredor	10,20 m ²	Dormitorio 6	
Instalaciones	6,90 m ²		105,55 m ²	Baño 6	
			39,25 m ²	Office	
	264,15 m ²			Escalera	
Zaguán	51,30 m ²				
Porche (Este)	11,60 m ²				258,95 m ²
	62,90 m ²			Solana	24,40 m ²
	127,05 m ²				24,40 m ²
					281,35 m ²
					1.112,25 m ²



1. AGENCIA NACIONAL DE HISTORIA DIRECCIÓN DE LA DOCUMENTACIÓN		AUTENTICIDAD FECHA	RESPONSABILIDAD FECHA
PROYECTO BÁSICO DE REHABILITACIÓN DEL PALACIO "CASA-TORREÓN EN RUÍZ" Y SUS EDIFICACIONES AUXILIARES EN CUERPOS, RUÍZ (V.L.D.A.L.G.A.)		A08	EX 23-024 / F. 3.1
PALACIO ESTADO REFORMADO PLANTAS SEGUNDA Y BAJOCUBIERTA AMUEBLAMIENTO		11/1982	81
Dirección General: I. Gago y Torres (Móstoles) (E)		Dirección General: Mónica Martínez (E)	
Fecha: Septiembre		Fecha: Septiembre	
Escala: 1/50 Lugar: U. Superior de la Cultura Municipal		U. 102 / (E) 100-101	
Arquitecto responsable (P): (almagrosa) Gonzalo Martín Almagosa (Cof. P+R6)			

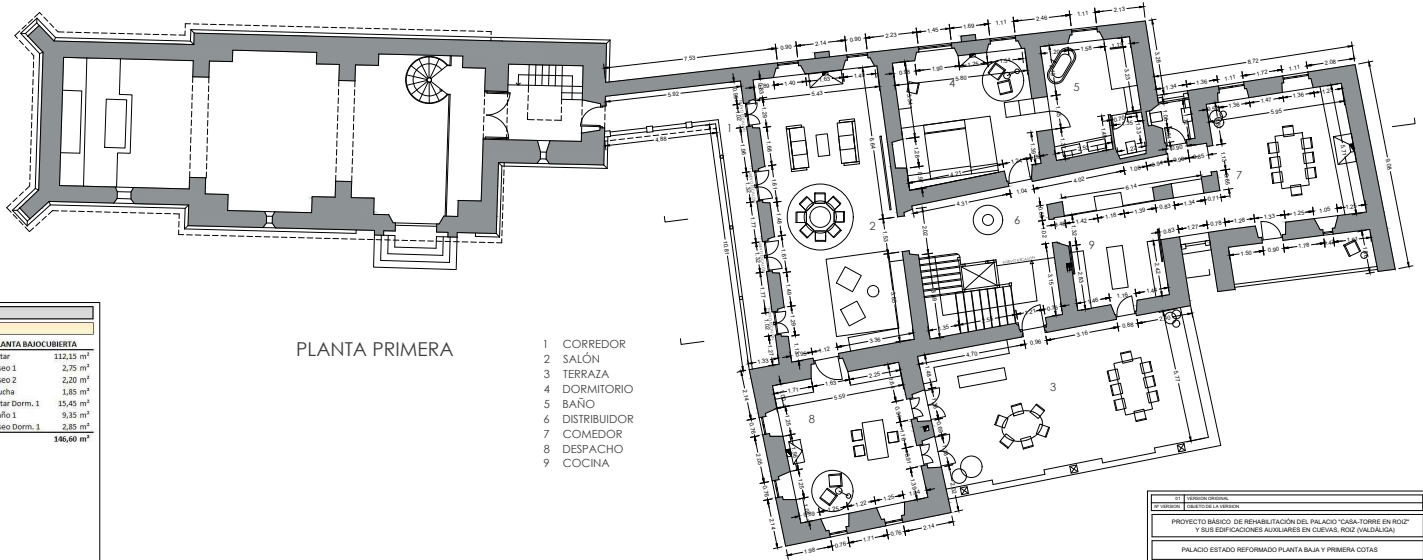


PALACIO			
ESTADO REFORMADO			
	CONSTRUIDA	COMPUTABLE	
PLANTA BAJA			
VIVIENDA	385,30 m²	100%	385,30 m²
ZAGÜÁN	57,60 m²	0%	0,00 m²
PORCHE	11,60 m²	0%	0,00 m²
TOTAL:	454,50 m²		385,30 m²
PLANTA PRIMERA			
VIVIENDA	354,10 m²	100%	354,10 m²
SOLANA	28,30 m²	0%	0,00 m²
TERRAZA	76,10 m²	0%	0,00 m²
PORCHE	11,00 m²	0%	0,00 m²
TOTAL:	469,50 m²		354,10 m²
PLANTA SEGUNDA			
VIVIENDA	345,40 m²	100%	345,40 m²
SOLANA	26,30 m²	0%	0,00 m²
TOTAL:	371,70 m²		345,40 m²
PLANTA BAJOCUBIERTA			
VIVIENDA	179,10 m²	100%	179,10 m²
TOTAL:	179,10 m²		179,10 m²
TOTAL:	1.474,80 m²		1.263,90 m²

PALACIO			
ESTADO REFORMADO			
	ÚTIL	CONSTRUIDA	COMPUTABLE
Planta Baja	327,05 m²	454,50 m²	385,30 m²
Planta Primera	355,25 m²	469,50 m²	354,10 m²
Planta Segunda	283,35 m²	371,70 m²	345,40 m²
Planta Bajocubierta	146,60 m²	179,10 m²	179,10 m²
TOTALES:	1.112,25 m²	1.474,80 m²	1.263,90 m²



- 1 CAPILLA
- 2 COCINA
- 3 ZAGÜÁN
- 4 SALÓN
- 5 COMEDOR
- 6 PORCHE
- 7 BOOTS ROOM
- 8 ASEO
- 9 INSTALACIONES
- 10 CAVA
- 11 DESPENSA
- 12 ESTAR
- 13 CUARTO LAVADO
- 14 DESPENSA



- 1 CORREDOR
- 2 SALÓN
- 3 TERRAZA
- 4 DORMITORIO
- 5 BAÑO
- 6 DISTRIBUIDOR
- 7 COMEDOR
- 8 DESPACHO
- 9 COCINA

ESTADO REFORMADO			
PALACIO			
PLANTA BAJA	PLANTA PRIMERA	PLANTA SEGUNDA	PLANTA BAJOCUBIERTA
Vestíbulo 19,70 m²	Salón 66,25 m²	Estar 38,00 m²	Estar 112,15 m²
Salón 164,70 m²	Despacho 35,00 m²	Dormitorio 1 27,70 m²	Aseo 1 2,75 m²
Estar 36,00 m²	Distribuidor 17,25 m²	Escal. Dorm. 1 6,35 m²	Aseo 2 2,20 m²
Cocina 53,85 m²	Escalera 15,05 m²	Dormitorio 2 26,50 m²	Ducha 1,85 m²
Comedor 18,45 m²	Dorm. Princ. 31,55 m²	Baño 2 6,90 m²	Estar Dorm. 1 15,45 m²
Despena 4,80 m²	Baño Princ. 19,50 m²	Distribuidor 20,50 m²	Baño 1 9,15 m²
Cuarto lavado 6,90 m²	Cocina 22,05 m²	Dormitorio 3 21,35 m²	Aseo Dorm. 1 2,85 m²
Escalera 15,15 m²	Comedor 35,10 m²	Baño 3 5,30 m²	
Pasillo 3 6,20 m²	Comedor 9,30 m²	Pasillo 11,30 m²	
Distribuidor 8,50 m²	Aseo 2,65 m²	Dormitorio 4 23,30 m²	
Pasillo 2 5,45 m²	253,70 m²	Baño 4 5,30 m²	
Boots room 4,75 m²	Solana 22,40 m²	Dormitorio 5 17,80 m²	
Trastero 8,40 m²	Terraza 68,05 m²	Baño 5 4,25 m²	
Aseo 4,90 m²	Corredor 10,20 m²	Dormitorio 6 24,25 m²	
Instalaciones 8,60 m²	101,55 m²	Baño 6 9,10 m²	
Zagüán 31,30 m²	355,25 m²	Office 4,35 m²	
Porche (Este) 11,60 m²		Escalera 5,70 m²	
264,15 m²		258,95 m²	
62,80 m²		Solana 24,40 m²	
327,05 m²		24,40 m²	
		283,35 m²	
TOTAL SUPERFICIE ÚTIL PALACIO: 1.112,25 m²			

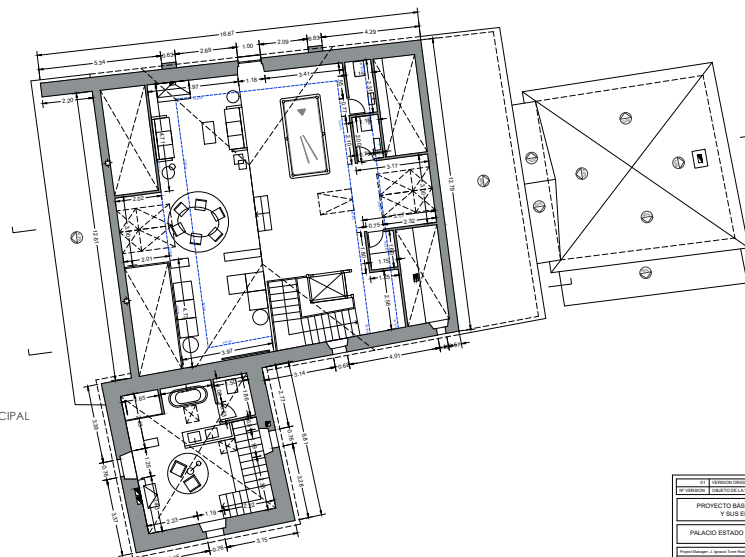
PROYECTO BÁSICO DE REHABILITACIÓN DEL PALACIO "CASA-TORRE EN ROZ" Y SUS EDIFICACIONES ADJUNTES EN CUEVAS, ROZ (VALDÉS)	A09	EX-23-2024 / RDA
PALACIO ESTADO REFORMADO PLANTA BAJA Y PRIMERA. COTAS	1/100	3.13.2
Proyecto de Rehabilitación del Palacio "Casa-Torre en Roz" y sus edificios adjuntos en Cuevas, Roz (Valdés)	Proyecto de Rehabilitación del Palacio "Casa-Torre en Roz" y sus edificios adjuntos en Cuevas, Roz (Valdés)	Proyecto de Rehabilitación del Palacio "Casa-Torre en Roz" y sus edificios adjuntos en Cuevas, Roz (Valdés)
Proyecto de Rehabilitación del Palacio "Casa-Torre en Roz" y sus edificios adjuntos en Cuevas, Roz (Valdés)	Proyecto de Rehabilitación del Palacio "Casa-Torre en Roz" y sus edificios adjuntos en Cuevas, Roz (Valdés)	Proyecto de Rehabilitación del Palacio "Casa-Torre en Roz" y sus edificios adjuntos en Cuevas, Roz (Valdés)



ESTADO REFORMADO					
PALACIO					
PLANTA BAJA	PLANTA PRIMERA		PLANTA SEGUNDA		PLANTA BAJO CUBIERTA
Vestibulo	19,70 m ²	Salón	66,25 m ²	Planta	38,00 m ²
Salón	66,25 m ²	Despacho	35,00 m ²	Dormitorio 1	Aseo 1
Salón	36,00 m ²	Distribuidor	17,25 m ²	Fiscal. Dorm. 1	Aseo 2
Cocina	18,35 m ²	Escalera	15,50 m ²	Dormitorio 2	Ducha
Comedor	16,45 m ²	Dorm. Princ.	15,55 m ²	Baño 2	Aseo Dorm. 1
Depensa	8,40 m ²	Baño Princ.	19,50 m ²	Distribuidor	Baño 1
Cuarto lavado	6,90 m ²	Cocina	22,05 m ²	Dormitorio 3	Aseo Dorm. 1
Pasillo 1	15,15 m ²	Comedor	35,10 m ²	Pasillo	
Distribuidor	8,30 m ²	Pasillo	9,30 m ²	Dormitorio 4	
Pasillo 2	5,45 m ²	Aseo	2,65 m ²	Baño 4	
Cocina-rocin	4,75 m ²	Solana	25,70 m ²	Baño 5	
Trastero	8,40 m ²	Terraza	68,95 m ²	Dormitorio 5	
Aseo	4,90 m ²	Corredor	10,20 m ²	Baño 6	
Instalaciones	6,90 m ²		185,55 m ²	Oficio	
	284,55 m²		352,25 m²	Escalera	
Zaguán	51,30 m ²				
Porche (Este)	11,60 m ²				
	62,90 m²				
	127,85 m²				
					285,15 m²
					1.112,25 m²

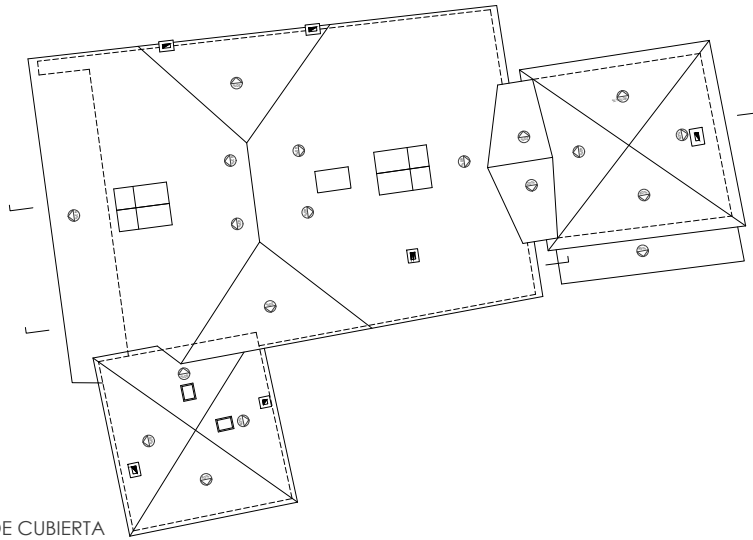


PLANTA TERRAZA TORRE

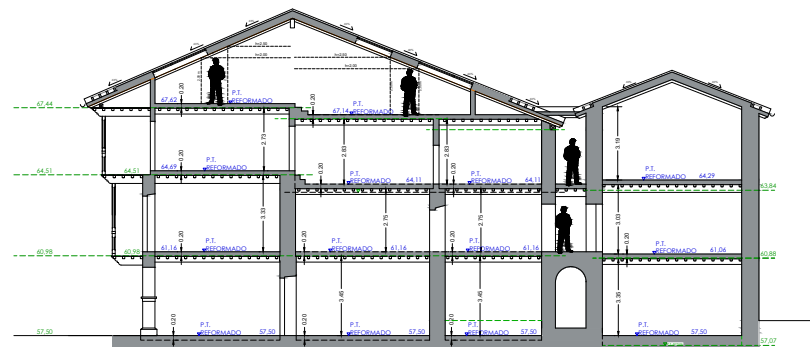


PLANTA BAJOCUBIERTA PALACIO

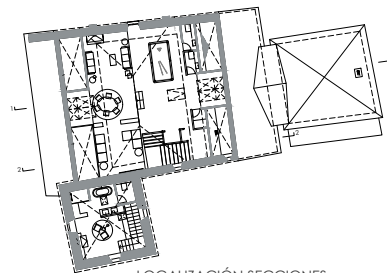
[illegible]



PLANTA DE CUBIERTA



SECCIÓN TRANSVERSAL 1



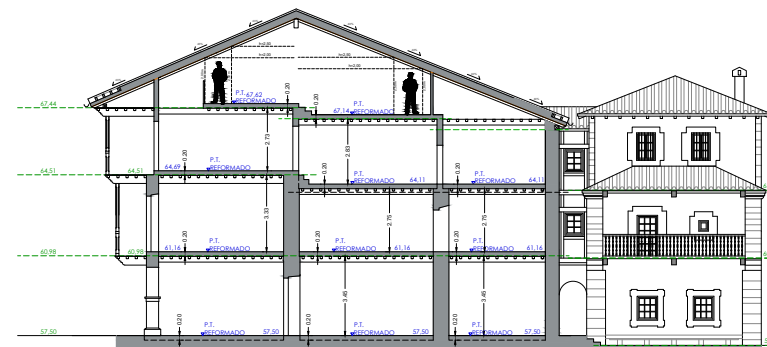
LOCALIZACIÓN SECCIONES




Imagen de los lucernarios de cubierta.



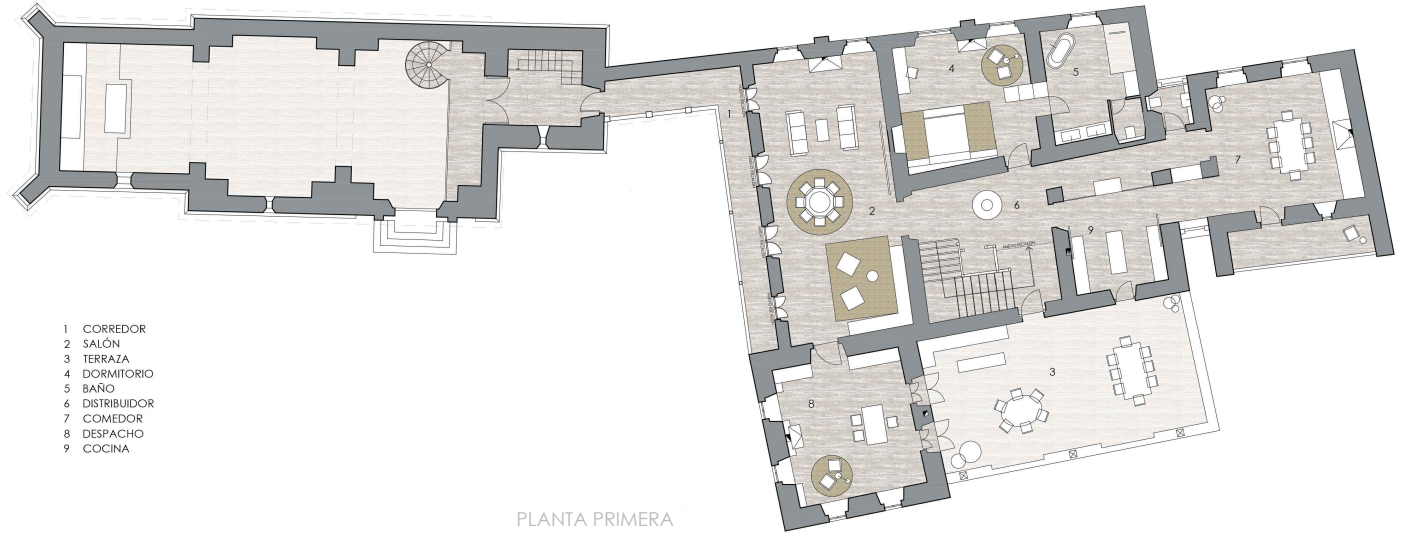
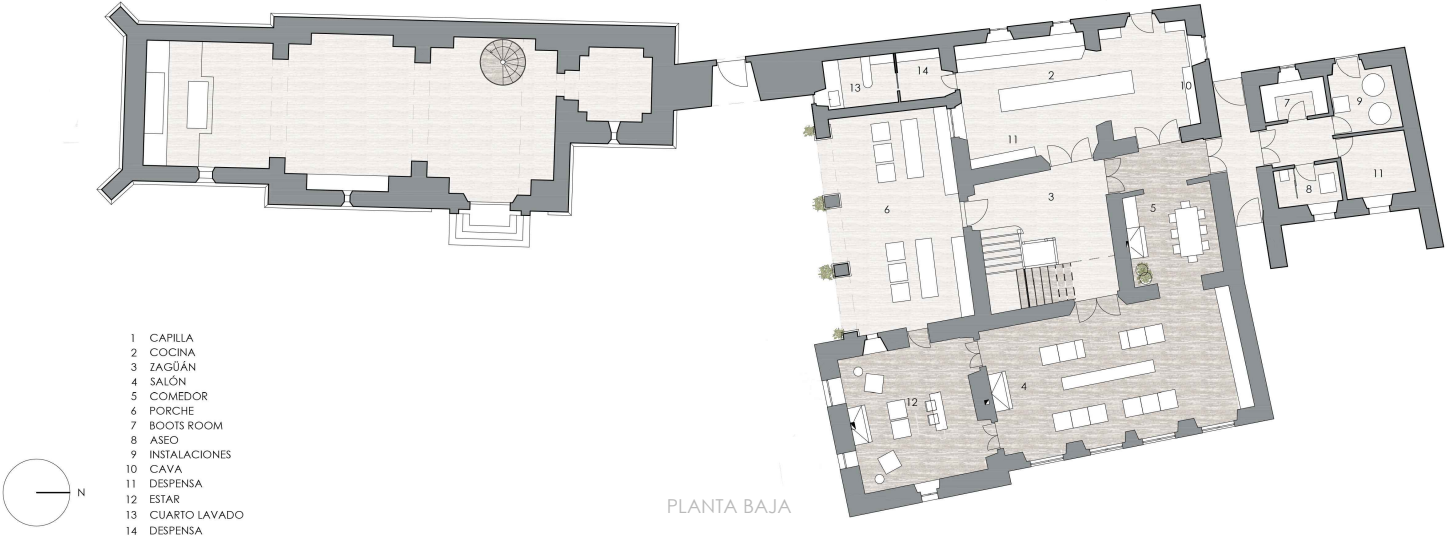
Imagen de la doble altura sobre el salón.



SECCIÓN TRANSVERSAL 2

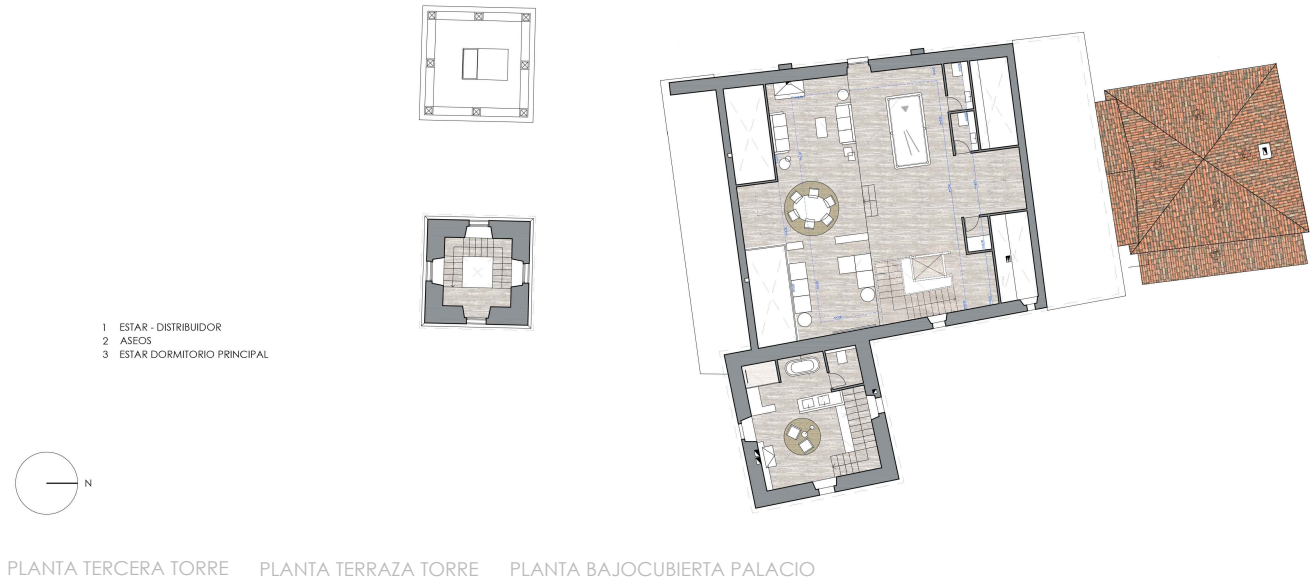
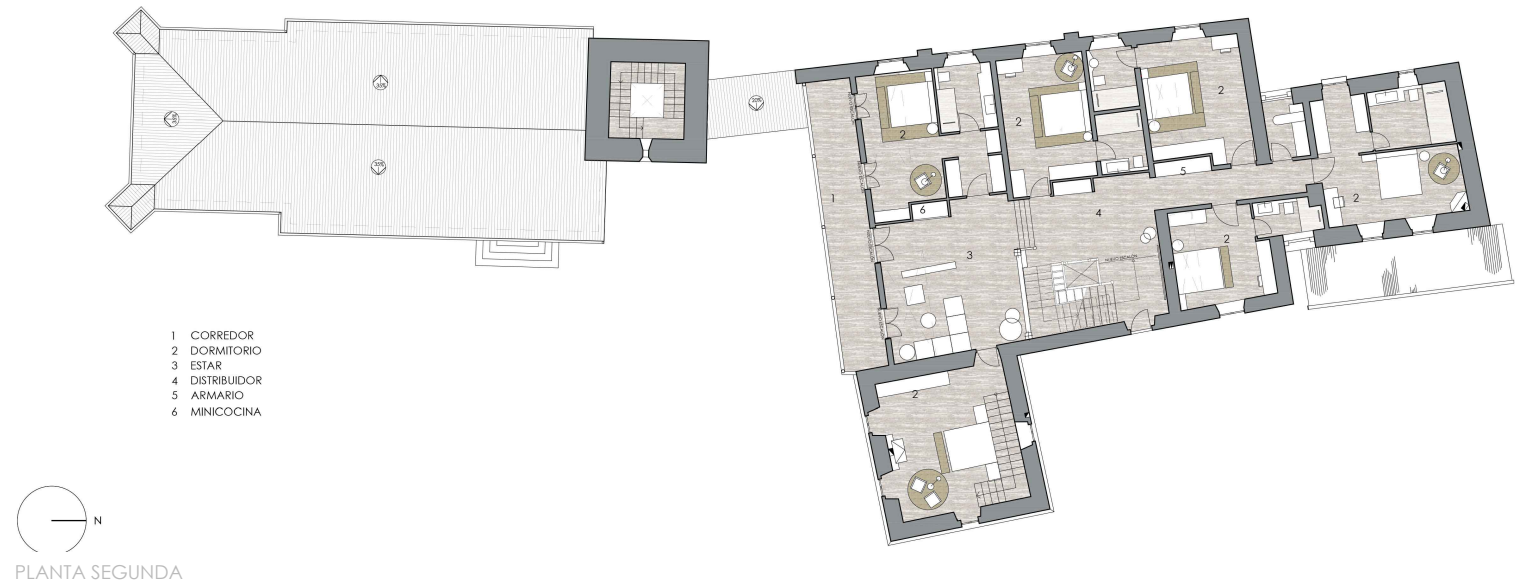
Nº AUTORIZACIÓN		FECHA AUTORIZACIÓN	
Nº VOUCHER		FECHA VOUCHER	
PROYECTO BÁSICO DE REHABILITACIÓN DEL PALACIO "CASA-TORRE EN ROZ" Y SUS EDIFICACIONES AUXILIARES EN CUEVAS, ROZ (VALENCIA)		Parcela	EX-23-024 / RD4
PALACIO ESTADO REFORMADO. PLANTA CUBIERTA Y SECCIÓN		Parcela	3.1.3.4
Proyecto Ejecutor: I. JUANES TORRES (2001)		Escritura de Compra-Venta	01/05/2001
Planta Arquitecta		Planta Arquitecta	01/05/2001
 Dirección General de Patrimonio Cultural Dirección General de Monumentos y Bienes Culturales Dirección General de Arqueología		DGT 107 01/05/2001	
Arqueólogo responsable (Dº abrogado) Gerardo Melero Aranz (Cº 1966)			





PROYECTO BÁSICO DE REHABILITACIÓN DEL PALACIO "CASA-TORRE EN ROIZ" Y SUS EDIFICACIONES AJUNTAS EN CUEVAS, ROIZ (VALDÉS)	PROYECTO	PROYECTO
PALACIO ESTADO REFORMADO PLANTAS BAJA Y PRIMERA COLOR	PROYECTO	PROYECTO
PROYECTO BÁSICO DE REHABILITACIÓN DEL PALACIO "CASA-TORRE EN ROIZ" Y SUS EDIFICACIONES AJUNTAS EN CUEVAS, ROIZ (VALDÉS)	PROYECTO	PROYECTO
PROYECTO BÁSICO DE REHABILITACIÓN DEL PALACIO "CASA-TORRE EN ROIZ" Y SUS EDIFICACIONES AJUNTAS EN CUEVAS, ROIZ (VALDÉS)	PROYECTO	PROYECTO
PROYECTO BÁSICO DE REHABILITACIÓN DEL PALACIO "CASA-TORRE EN ROIZ" Y SUS EDIFICACIONES AJUNTAS EN CUEVAS, ROIZ (VALDÉS)	PROYECTO	PROYECTO
PROYECTO BÁSICO DE REHABILITACIÓN DEL PALACIO "CASA-TORRE EN ROIZ" Y SUS EDIFICACIONES AJUNTAS EN CUEVAS, ROIZ (VALDÉS)	PROYECTO	PROYECTO
PROYECTO BÁSICO DE REHABILITACIÓN DEL PALACIO "CASA-TORRE EN ROIZ" Y SUS EDIFICACIONES AJUNTAS EN CUEVAS, ROIZ (VALDÉS)	PROYECTO	PROYECTO
PROYECTO BÁSICO DE REHABILITACIÓN DEL PALACIO "CASA-TORRE EN ROIZ" Y SUS EDIFICACIONES AJUNTAS EN CUEVAS, ROIZ (VALDÉS)	PROYECTO	PROYECTO
PROYECTO BÁSICO DE REHABILITACIÓN DEL PALACIO "CASA-TORRE EN ROIZ" Y SUS EDIFICACIONES AJUNTAS EN CUEVAS, ROIZ (VALDÉS)	PROYECTO	PROYECTO
PROYECTO BÁSICO DE REHABILITACIÓN DEL PALACIO "CASA-TORRE EN ROIZ" Y SUS EDIFICACIONES AJUNTAS EN CUEVAS, ROIZ (VALDÉS)	PROYECTO	PROYECTO





PROYECTO BÁSICO DE REHABILITACIÓN DEL PALACIO "CASA-TORRE EN ROIZ" Y SUS EDIFICACIONES AJALINERES EN CUEVAS, ROIZ (VALDÉS)	PROYECTO BÁSICO DE REHABILITACIÓN DEL PALACIO "CASA-TORRE EN ROIZ" Y SUS EDIFICACIONES AJALINERES EN CUEVAS, ROIZ (VALDÉS)	PROYECTO BÁSICO DE REHABILITACIÓN DEL PALACIO "CASA-TORRE EN ROIZ" Y SUS EDIFICACIONES AJALINERES EN CUEVAS, ROIZ (VALDÉS)
PALACIO ESTADO REFORMADO PLANTAS SEGUNDA Y BAJOCUBIERTA COLOR	PALACIO ESTADO REFORMADO PLANTAS SEGUNDA Y BAJOCUBIERTA COLOR	PALACIO ESTADO REFORMADO PLANTAS SEGUNDA Y BAJOCUBIERTA COLOR
PROYECTO BÁSICO DE REHABILITACIÓN DEL PALACIO "CASA-TORRE EN ROIZ" Y SUS EDIFICACIONES AJALINERES EN CUEVAS, ROIZ (VALDÉS)	PROYECTO BÁSICO DE REHABILITACIÓN DEL PALACIO "CASA-TORRE EN ROIZ" Y SUS EDIFICACIONES AJALINERES EN CUEVAS, ROIZ (VALDÉS)	PROYECTO BÁSICO DE REHABILITACIÓN DEL PALACIO "CASA-TORRE EN ROIZ" Y SUS EDIFICACIONES AJALINERES EN CUEVAS, ROIZ (VALDÉS)
PROYECTO BÁSICO DE REHABILITACIÓN DEL PALACIO "CASA-TORRE EN ROIZ" Y SUS EDIFICACIONES AJALINERES EN CUEVAS, ROIZ (VALDÉS)	PROYECTO BÁSICO DE REHABILITACIÓN DEL PALACIO "CASA-TORRE EN ROIZ" Y SUS EDIFICACIONES AJALINERES EN CUEVAS, ROIZ (VALDÉS)	PROYECTO BÁSICO DE REHABILITACIÓN DEL PALACIO "CASA-TORRE EN ROIZ" Y SUS EDIFICACIONES AJALINERES EN CUEVAS, ROIZ (VALDÉS)



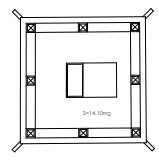


ALZADO ESTE

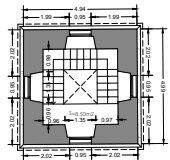


ALZADO OESTE

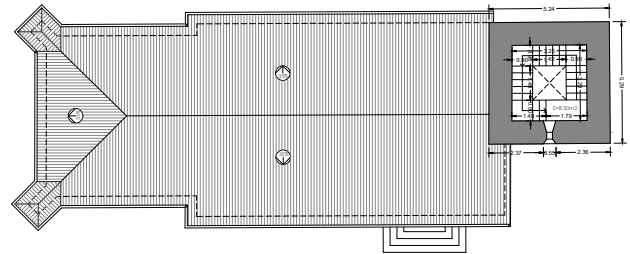
[illegible]



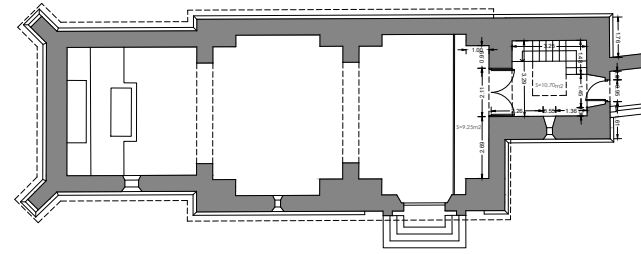
ESTADO ACTUAL
PLANTA TERRAZA



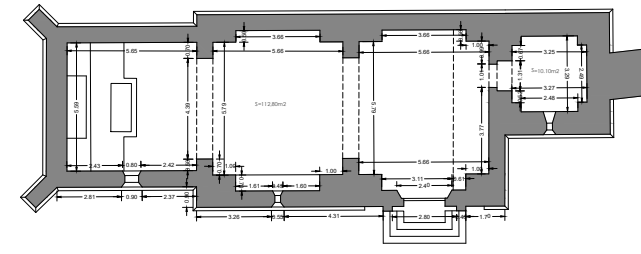
ESTADO ACTUAL
PLANTA TERCERA



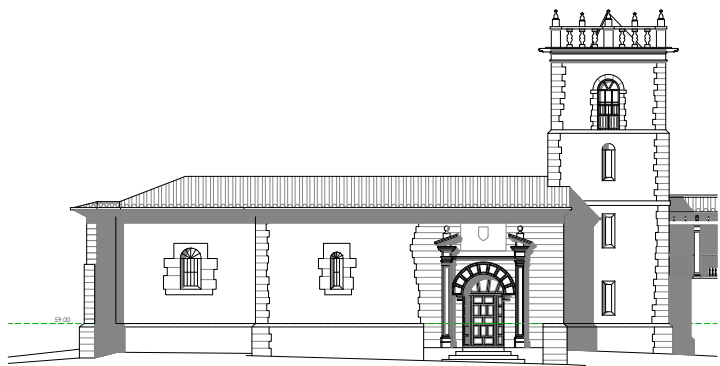
ESTADO ACTUAL
PLANTA SEGUNDA



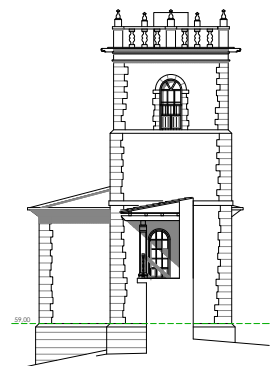
ESTADO ACTUAL
PLANTA PRIMERA



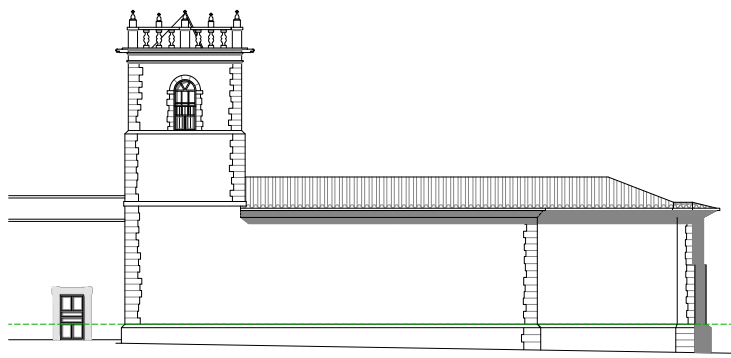
ESTADO ACTUAL
PLANTA BAJA



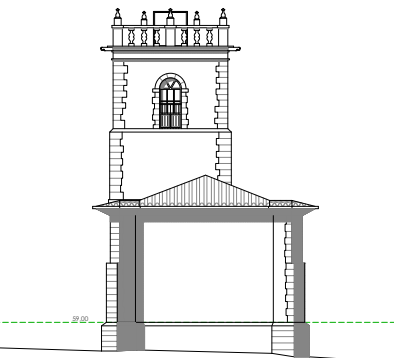
ESTADO ACTUAL
ALZADO ESTE



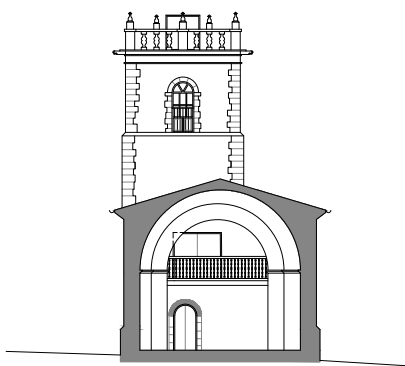
ESTADO ACTUAL
ALZADO NORTE



ESTADO ACTUAL
ALZADO OESTE



ESTADO ACTUAL
ALZADO SUR



ESTADO ACTUAL
SECCIÓN TRANSVERSAL

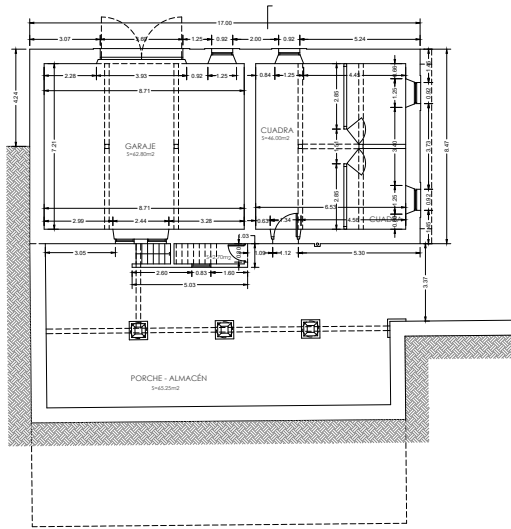
CAPILLA-TORRE			
ESTADO ACTUAL			
	CONSTRUIDA	COMPUTABLE	
PLANTA BAJA			
CAPILLA	156,30 m²	100%	156,30 m²
TORRE	27,85 m²	100%	27,85 m²
TOTAL	184,05 m²		184,05 m²
PLANTA PRIMERA			
CAPILLA	15,20 m²	100%	15,20 m²
TORRE	27,85 m²	100%	27,85 m²
TOTAL	43,05 m²		43,05 m²
PLANTA SEGUNDA			
TORRE	27,85 m²	100%	27,85 m²
TOTAL	27,85 m²		27,85 m²
PLANTA TERCERA			
TORRE	24,80 m²	100%	24,80 m²
TOTAL	24,80 m²		24,80 m²
PLANTA TERRAZA			
TORRE	24,80 m²	0%	0,00 m²
TOTAL	24,80 m²		0,00 m²
TOTAL	306,55 m²		275,75 m²

CAPILLA-TORRE			
ESTADO ACTUAL			
	ÚTIL	CONSTRUIDA	COMPUTABLE
Planta Baja	122,90 m²	184,05 m²	184,05 m²
Planta Primera	13,35 m²	43,05 m²	43,05 m²
Planta Segunda	8,50 m²	27,85 m²	27,85 m²
Planta Tercera	8,50 m²	24,80 m²	24,80 m²
Planta Terraza	14,10 m²	24,80 m²	0,00 m²
TOTAL	173,05 m²	306,55 m²	275,75 m²

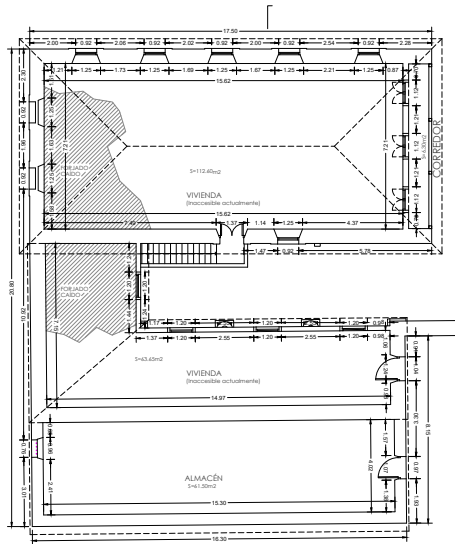
PROYECTO BÁSICO DE REHABILITACIÓN DEL PALACIO "CASA-TORRE EN ROZ" Y SUS EDIFICACIONES ADJUNTES EN CUEVAS, ROZ (VALDÉS)	EX-23-254 / RDA
ESTADO ACTUAL, CAPILLA-TORRE, PLANTAS, ALZADOS Y SECCIÓN	3.13.2
PROYECTO BÁSICO DE REHABILITACIÓN DEL PALACIO "CASA-TORRE EN ROZ" Y SUS EDIFICACIONES ADJUNTES EN CUEVAS, ROZ (VALDÉS)	EX-23-254 / RDA
ESTADO ACTUAL, CAPILLA-TORRE, PLANTAS, ALZADOS Y SECCIÓN	3.13.2
PROYECTO BÁSICO DE REHABILITACIÓN DEL PALACIO "CASA-TORRE EN ROZ" Y SUS EDIFICACIONES ADJUNTES EN CUEVAS, ROZ (VALDÉS)	EX-23-254 / RDA
ESTADO ACTUAL, CAPILLA-TORRE, PLANTAS, ALZADOS Y SECCIÓN	3.13.2
PROYECTO BÁSICO DE REHABILITACIÓN DEL PALACIO "CASA-TORRE EN ROZ" Y SUS EDIFICACIONES ADJUNTES EN CUEVAS, ROZ (VALDÉS)	EX-23-254 / RDA
ESTADO ACTUAL, CAPILLA-TORRE, PLANTAS, ALZADOS Y SECCIÓN	3.13.2



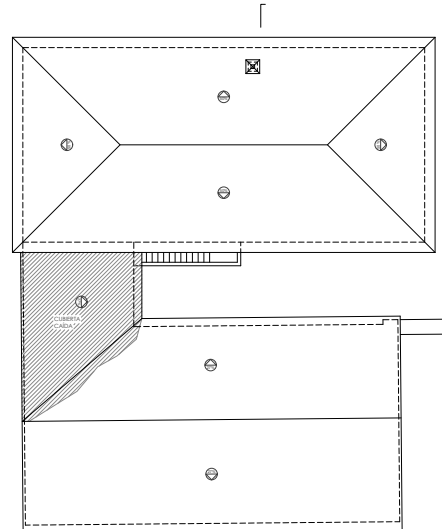




PLANTA BAJA



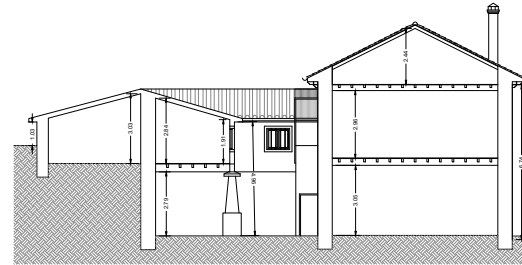
PLANTA PRIMERA



PLANTA CUBIERTAS

CASA GUARDÉS			
ESTADO ACTUAL			
	CONSTRUIDA	COMPUTABLE	
PLANTA SEMISÓTANO			
PORCHE - ALMACÉN	84,50 m²	0%	0,00 m²
TOTAL:	84,50 m²		0,00 m²
PLANTA BAJA			
GARAJE	81,25 m²	100%	81,25 m²
CUADRA	62,75 m²	100%	62,75 m²
ESCALERA EXTERIOR	4,80 m²	0%	0,00 m²
TOTAL:	148,80 m²		144,00 m²
PLANTA PRIMERA			
VIVIENDA	225,50 m²	100%	225,50 m²
CORREDOR	7,20 m²	0%	0,00 m²
ALMACÉN	73,65 m²	100%	73,65 m²
TOTAL:	306,35 m²		299,15 m²
	539,65 m²		443,15 m²

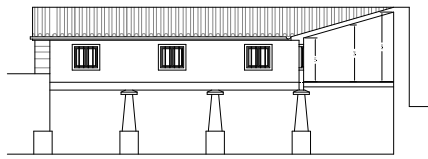
CASA GUARDÉS			
ESTADO ACTUAL			
	ÚTIL	CONSTRUIDA	COMPUTABLE
Planta Semisótano	65,25 m²	84,50 m²	0,00 m²
Planta Baja	111,50 m²	148,80 m²	144,00 m²
Planta Primera	244,05 m²	306,35 m²	299,15 m²
	420,80 m²	539,65 m²	443,15 m²



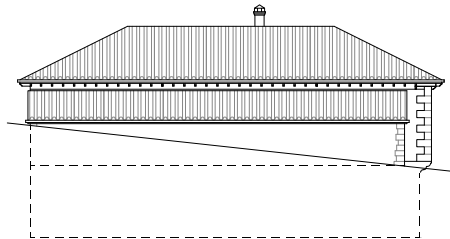
ESTADO ACTUAL
SECCIÓN TRANSVERSAL

PROYECTO BÁSICO DE REHABILITACIÓN DEL PALACIO "CASA-TORRE EN ROZ" Y SUS EDIFICACIONES ADJUNTES EN CUEVAS, ROZ (VALDÉS)	EX-23-2024 / RDA
ESTADO ACTUAL CASA GUARDÉS: PLANTAS COTAS Y SUPERFICIES	3.13.2
PROYECTO BÁSICO DE REHABILITACIÓN DEL PALACIO "CASA-TORRE EN ROZ" Y SUS EDIFICACIONES ADJUNTES EN CUEVAS, ROZ (VALDÉS)	EX-23-2024 / RDA
ESTADO ACTUAL CASA GUARDÉS: PLANTAS COTAS Y SUPERFICIES	3.13.2





ALZADO ESTE INTERIOR



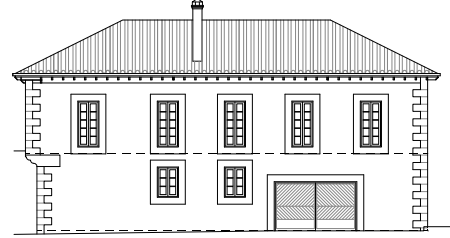
ESTADO ACTUAL
ALZADO OESTE



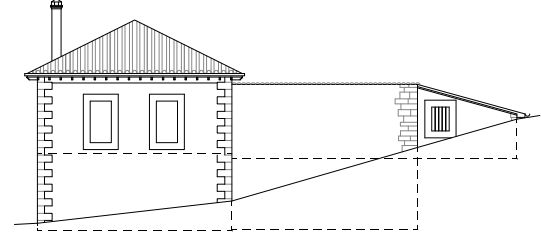
ESTADO ACTUAL
ALZADO SUR



ALZADO OESTE INTERIOR



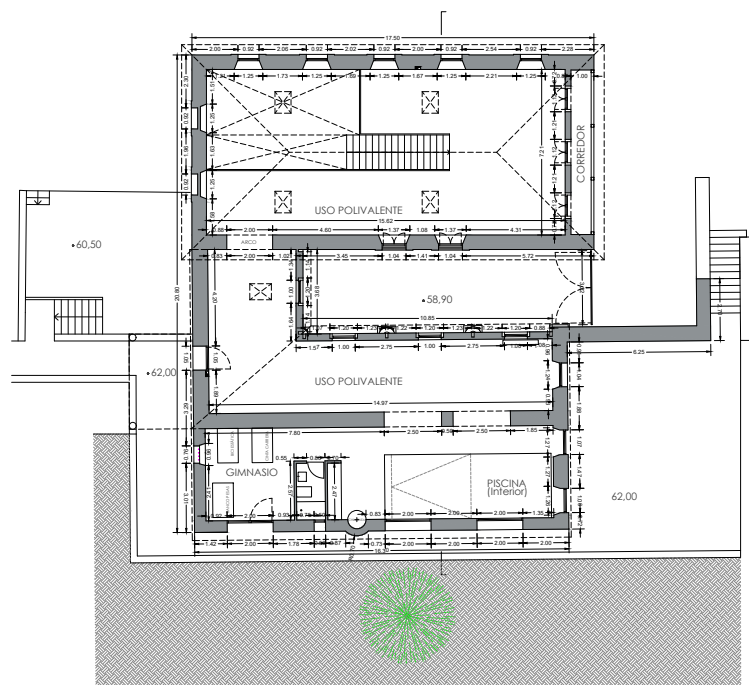
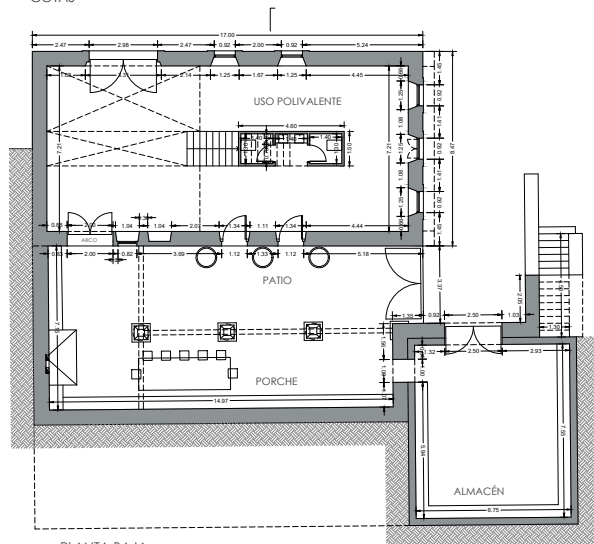
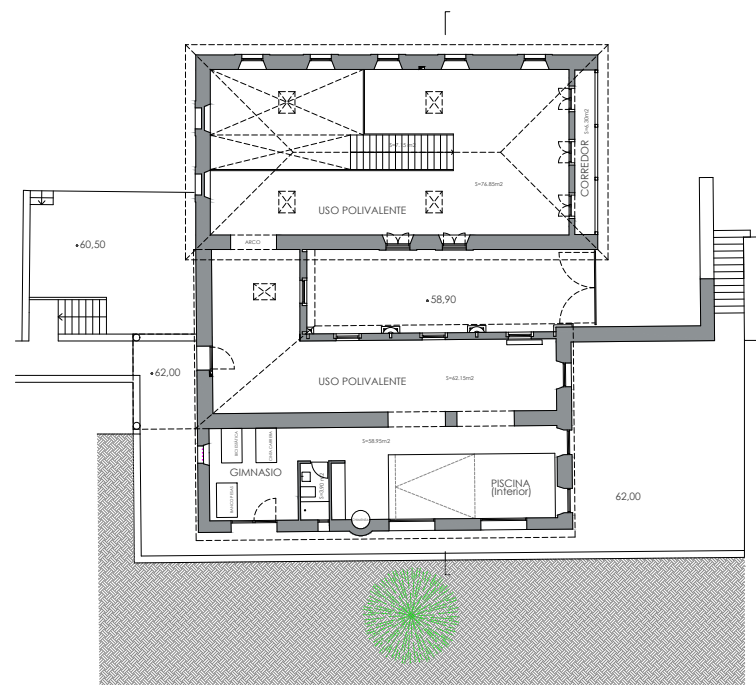
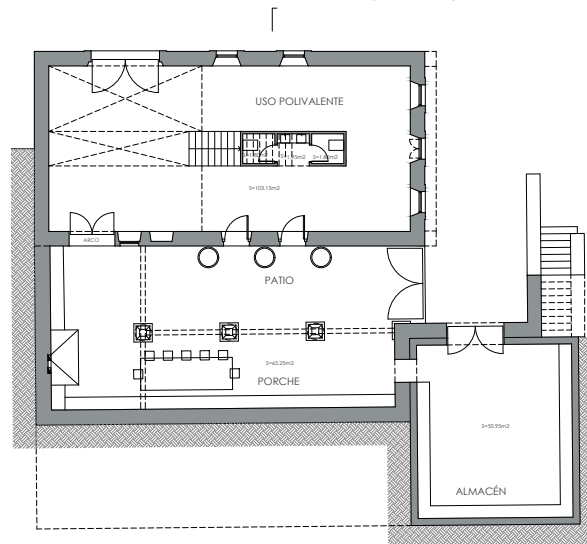
ESTADO ACTUAL
ALZADO ESTE



ESTADO ACTUAL
ALZADO NORTE

PROYECTO BÁSICO DE REHABILITACIÓN DEL PALACIO "CASA TORRE EN ROZE" Y SUS EDIFICACIONES AJUNTAS EN CUEVAS ROZE (VALLEDEJAN)	EX-23-024 / R04
ESTADO ACTUAL: CASA GUARDERÍA ALZADOS	EX-23-024 / R04
PROYECTO BÁSICO DE REHABILITACIÓN DEL PALACIO "CASA TORRE EN ROZE" Y SUS EDIFICACIONES AJUNTAS EN CUEVAS ROZE (VALLEDEJAN)	EX-23-024 / R04
ESTADO ACTUAL: CASA GUARDERÍA ALZADOS	EX-23-024 / R04
PROYECTO BÁSICO DE REHABILITACIÓN DEL PALACIO "CASA TORRE EN ROZE" Y SUS EDIFICACIONES AJUNTAS EN CUEVAS ROZE (VALLEDEJAN)	EX-23-024 / R04
ESTADO ACTUAL: CASA GUARDERÍA ALZADOS	EX-23-024 / R04
PROYECTO BÁSICO DE REHABILITACIÓN DEL PALACIO "CASA TORRE EN ROZE" Y SUS EDIFICACIONES AJUNTAS EN CUEVAS ROZE (VALLEDEJAN)	EX-23-024 / R04
ESTADO ACTUAL: CASA GUARDERÍA ALZADOS	EX-23-024 / R04
PROYECTO BÁSICO DE REHABILITACIÓN DEL PALACIO "CASA TORRE EN ROZE" Y SUS EDIFICACIONES AJUNTAS EN CUEVAS ROZE (VALLEDEJAN)	EX-23-024 / R04
ESTADO ACTUAL: CASA GUARDERÍA ALZADOS	EX-23-024 / R04



PLANTA PRIMERA
COTASPLANTA BAJA
COTASPLANTA PRIMERA
AMUEBLAMIENTOPLANTA BAJA
AMUEBLAMIENTO

CASA GUARDES			
ESTADO REFORMADO			
	CONSTRUIDA	COMPUTABLE	
PLANTA SÓTANO			
ALMACÉN	63,60 m ²	0%	0,00 m ²
	63,60 m ²		0,00 m ²
PLANTA SEMISÓTANO			
PORCHE	84,50 m ²	0%	0,00 m ²
TOTAL:	84,50 m ²		0,00 m ²
USO POLIVALENTE	144,00 m ²	100%	144,00 m ²
TOTAL:	144,00 m ²		144,00 m ²
PLANTA PRIMERA			
USO POLIVALENTE	225,50 m ²	100%	225,50 m ²
CORRIDOR	7,20 m ²	0%	0,00 m ²
	73,65 m ²	100%	73,65 m ²
GRANDEZA - PISCINA	306,15 m ²		299,15 m ²
TOTAL:	598,55 m ²		443,15 m ²

CASA GUARDES			
ESTADO REFORMADO			
	ÚTIL	CONSTRUIDA	COMPUTABLE
Planta Sótano	50,95 m ²	63,60 m ²	0,00 m ²
Planta Semisótano	60,23 m ²	84,50 m ²	0,00 m ²
Planta Baja	108,70 m ²	144,00 m ²	144,00 m ²
Planta Primera	213,30 m ²	306,35 m ²	299,15 m ²
	440,20 m²	598,45 m²	443,15 m²

ESTADO REFORMADO				
CASA GUARDIÃO				
	PLANTA SEMI-SÓDIDA		PLANTA BAIXA	
Área	30,90 m ²	Portão	60,20 m ²	Uso pessoal
Almoxarém	50,90 m ²			103,15 m ²
Sanitário	50,90 m ²			1,80 m ²
				Área 1
				3,40 m ²
				Área 2
				1,80 m ²
				108,70 m²
				200,80 m²
				Comedor
				6,30 m ²
				6,30 m ²
				25,90 m²
				480,20 m²
TOTAL SUPERFÍCIE ÚTIL CASA GUARDIÃO:				

12	EDICIÓN ORIGINAL	ADICCIÓN	Edición
13	COPIA DE LA VERSIÓN	FECHA	RESPONSABLE
PROYECTO BÁSICO DE REHABILITACIÓN DEL PALACIO "CASA-TORRE EN ROÍZ" Y SUS EDIFICACIONES AUXILIARES EN CUEVAS, ROÍZ (VALENCIA)		A21 100	EX 23-024 / R04 13.4
ESTADO REFORMADO CASA GUARDAS. PLANTAS AMUEBLAMIENTO Y COTAS		Hoja nº 01 41	13.4
Redactado por: Ignacio Torralba (R01)		Revisado por: Ignacio Torralba (R01)	
Fecha: Agosto 2012		Fecha: Agosto 2012	
Aprobado por: Director de la Cédula Menéndez		Fecha: 10/10/12	
		Archivo: responsable (R) colgadura Guarda: Maria Araceli (C01 y R06)	





CASA GUARDÉS			
ESTADO REFORMADO			
	ÚTIL	CONSTRUIDA	COMPUTABLE
Planta Sótano	50,95 m ²	63,60 m ²	0,00 m ²
Planta Semisótano	65,25 m ²	84,00 m ²	0,00 m ²
Planta Baja	108,70 m ²	144,00 m ²	144,00 m ²
Planta Primera	215,30 m ²	306,35 m ²	299,15 m ²
	440,20 m²	598,45 m²	443,15 m²

ESTADO REFORMADO							
CASA GUARDES							
PLANTA SÓTANO	PLANTA SEMISÓTANO		PLANTA BAJA		PLANTA PRIMERA		
Almacén	30,95 m ²	Porché	85,25 m ²	Use poliv. 1	1013,13 m ²	Use poliv. 1	76,85 m ²
	50,95 m ²		Entr. Aseos	1,95 m ²		Escalera	7,15 m ²
			Aseo 1	1,80 m ²		Use poliv. 2	62,15 m ²
			Aseo 2	1,80 m ²		Gimna.-Pisc.	58,95 m ²
				108,70 m ²		Baño	3,90 m ²
						Corredor	6,90 m ²
							6,90 m ²
							215,90 m ²
TOTAL SUPERFICIE ÚTIL CASA GUARDES:							440,20 m ²

[illegible]

[illegible]



ALZADO NORTE



ALZADO SUR

PROYECTO BÁSICO DE REHABILITACIÓN DEL PALACIO "CASA TORRE EN ROZ" Y SUS EDIFICACIONES ADJUNTES EN CUEVAS, ROZ (VALLE DE LIA)	EX-23-024 / RDA
ESTADO REFORMADO CASA GUARDÉS: ALZADOS NORTE Y SUR. Color	3.1.3.2
PROYECTO BÁSICO DE REHABILITACIÓN DEL PALACIO "CASA TORRE EN ROZ" Y SUS EDIFICACIONES ADJUNTES EN CUEVAS, ROZ (VALLE DE LIA)	EX-23-024 / RDA
ESTADO REFORMADO CASA GUARDÉS: ALZADOS NORTE Y SUR. Color	3.1.3.2
PROYECTO BÁSICO DE REHABILITACIÓN DEL PALACIO "CASA TORRE EN ROZ" Y SUS EDIFICACIONES ADJUNTES EN CUEVAS, ROZ (VALLE DE LIA)	EX-23-024 / RDA
ESTADO REFORMADO CASA GUARDÉS: ALZADOS NORTE Y SUR. Color	3.1.3.2
PROYECTO BÁSICO DE REHABILITACIÓN DEL PALACIO "CASA TORRE EN ROZ" Y SUS EDIFICACIONES ADJUNTES EN CUEVAS, ROZ (VALLE DE LIA)	EX-23-024 / RDA
ESTADO REFORMADO CASA GUARDÉS: ALZADOS NORTE Y SUR. Color	3.1.3.2

