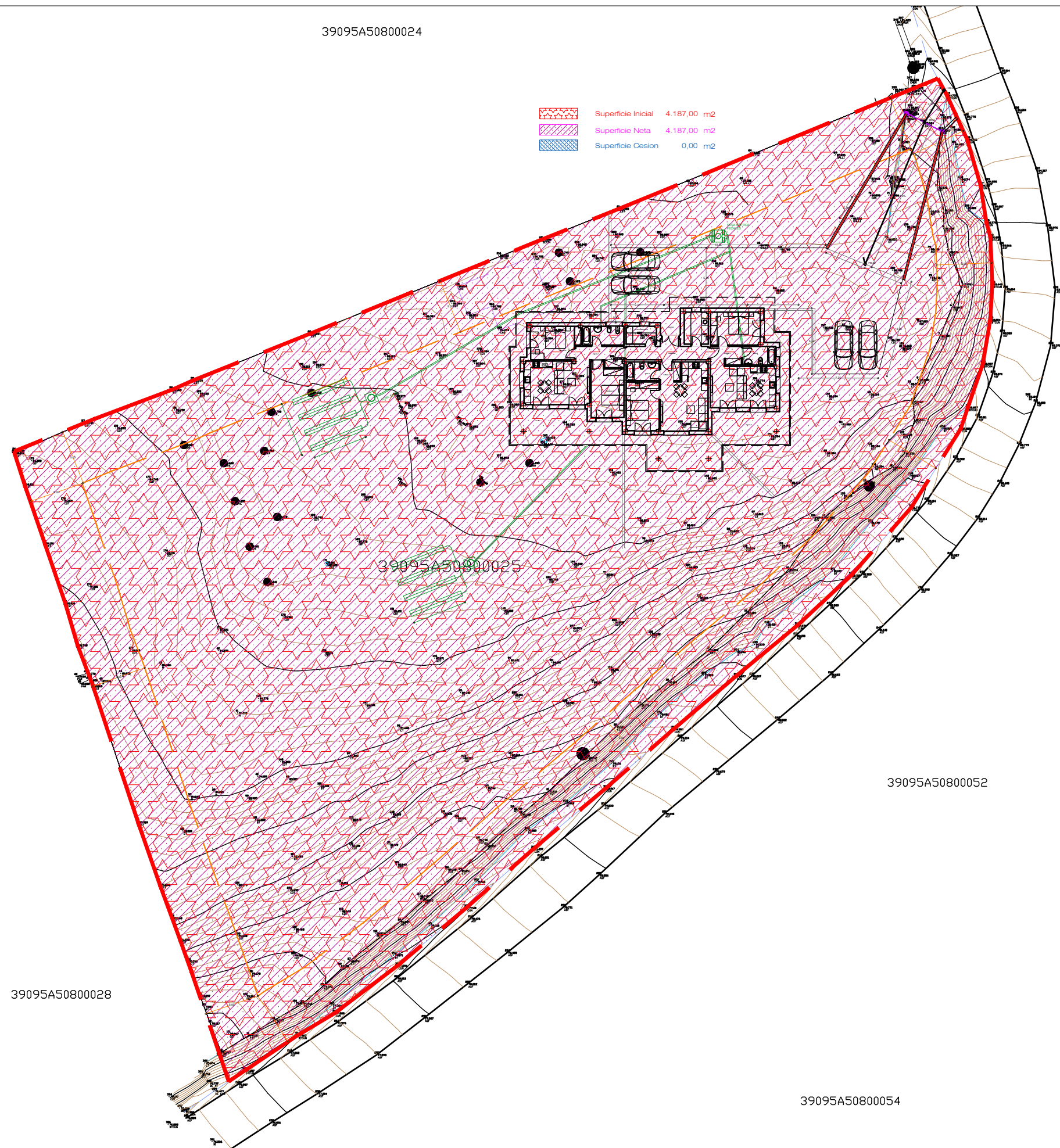


39095A50800025

39095A50800024

Superficie Inicial 4.187,00 m²
Superficie Neta 4.187,00 m²
Superficie Cesion 0,00 m²



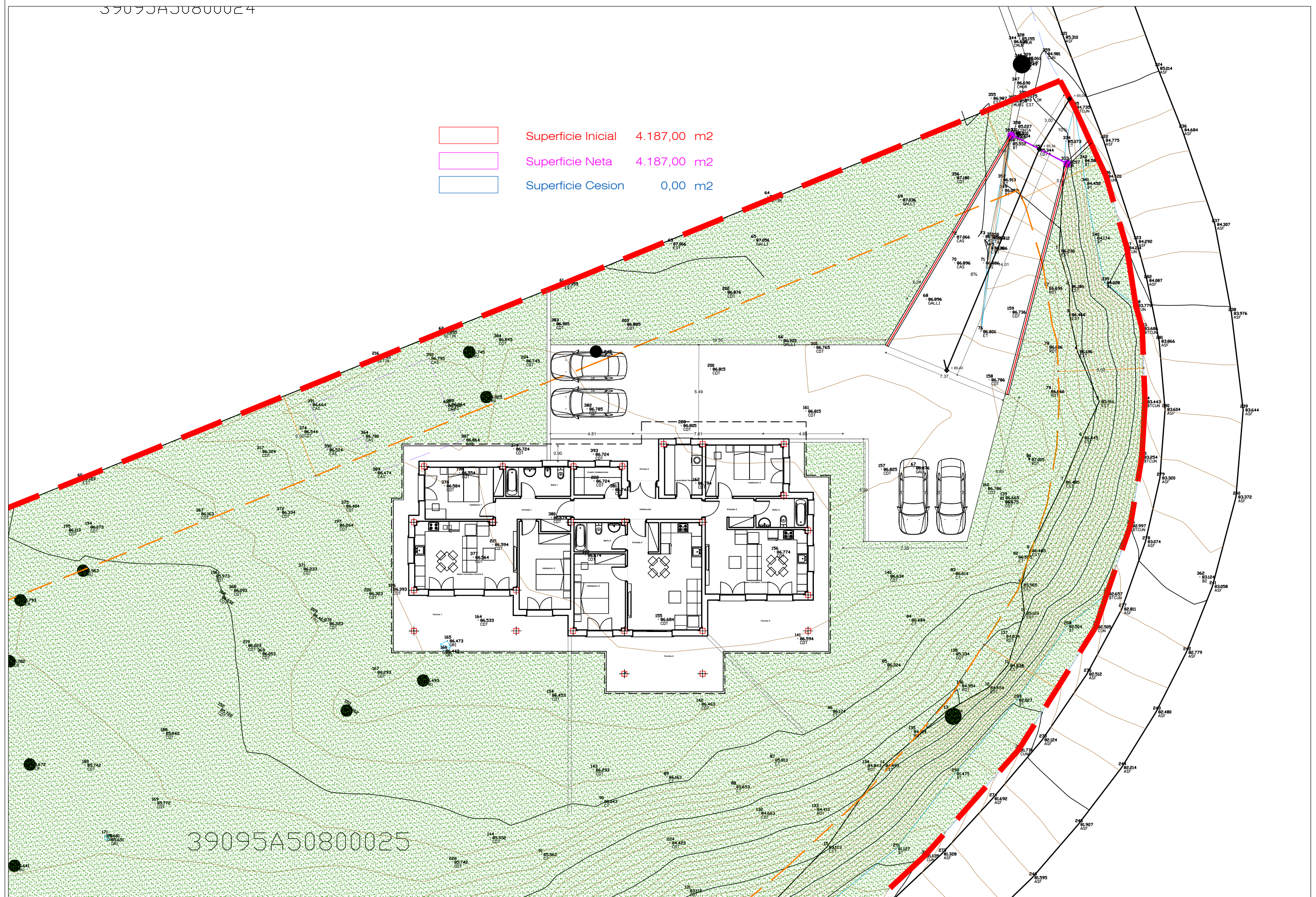
39095A50800024

Superficie Inicial 4.187,00 m²
Superficie Neta 4.187,00 m²
Superficie Cesión 0,00 m²



39095A50800024

	Superficie Inicial	4.187,00 m2
	Superficie Neta	4.187,00 m2
	Superficie Cesion	0,00 m2



39095A50800025

AVarquitectos
juan jose angulo varas

C/ Antonio Burgos 8 1-A
39700 Castro Urdiales
Cantabria

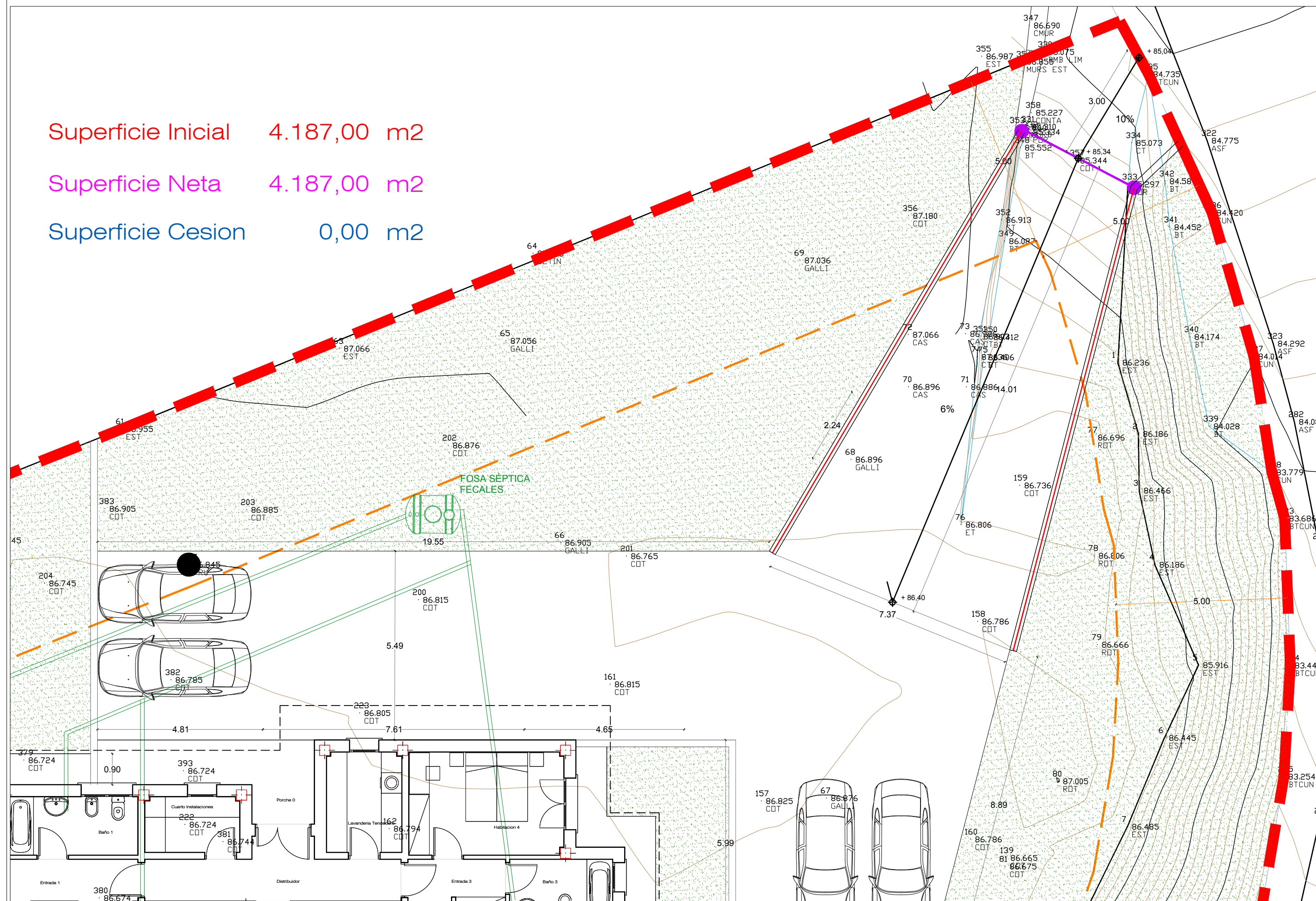
Fdo: arquitecto
Juan José Angulo Varas
nº 1656 COACAN

p. básico de vivienda y 2 apartamentos turísticos
Promotor: Begoña Cires Rodríguez
Granda, Polígono 508, Parcela 25, 39.618, Premezo, Val de San Vicente, Cantabria
20 de mayo de 2024

plano de parcela
plano de urbanización
acotado
e: 1/200

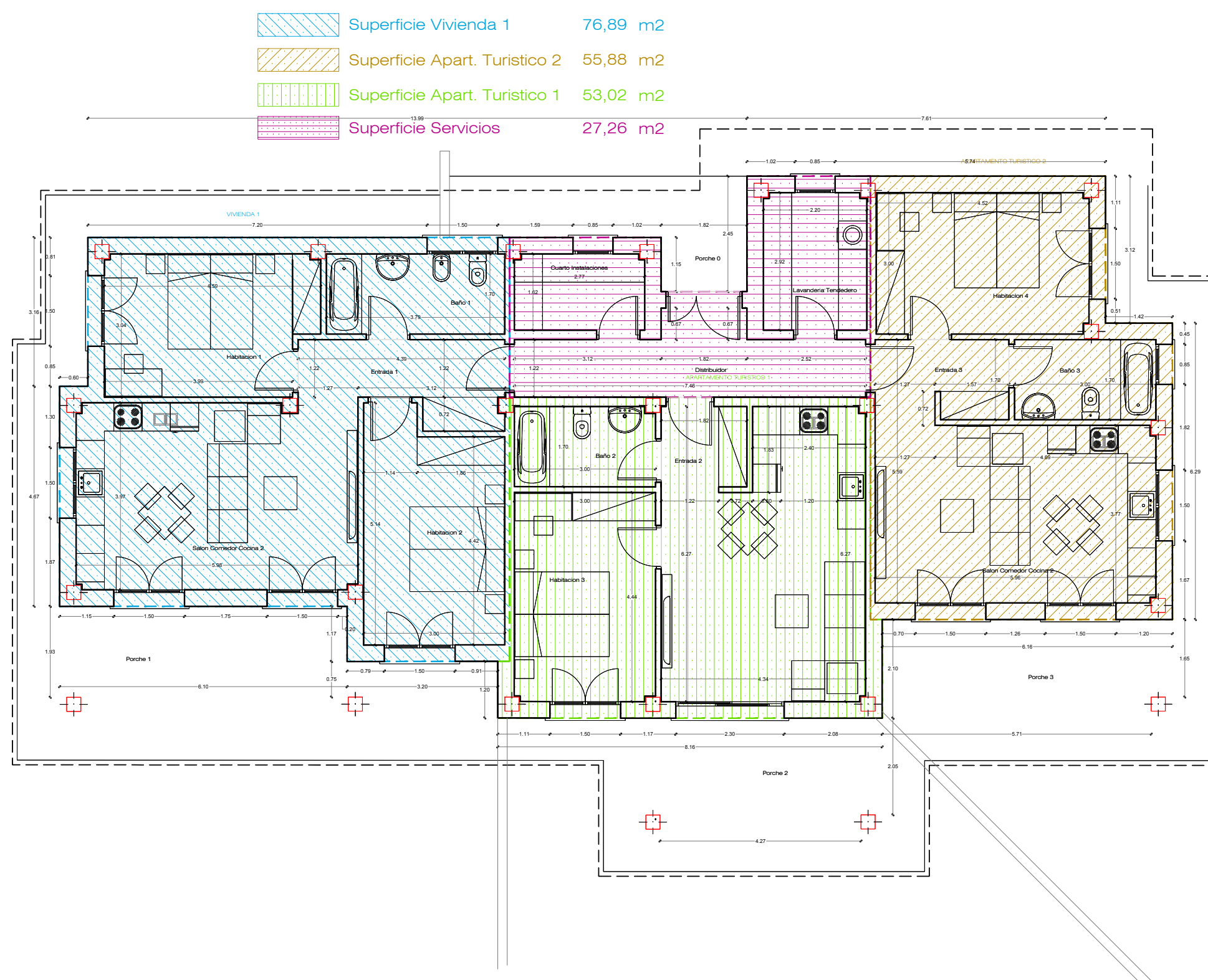
07

Superficie Cesion 0,00 m2





distancia a suelo urbano



SUPERFICIES A EFECTOS DE EDIFICABILIDAD		
Superficie Util	218,12 m2 (*)	198,21 m2
Superficie Construida	254,97 m2 (*)	235,06 m2

Habitacion 1	13,11 m2
Habitacion 2	14,06 m2
Baño 1	6,44 m2
Estar Comedor Cocina 1	23,59 m2
Entrada 1	6,71 m2
Porche 1	16,64 m2 (*) 8,32 m2

Superficies Vivienda		
Superficie Util	75,10 m2 (*)	67,37 m2
Superficie Construida	93,53 m2 (*)	85,21 m2

Habitacion 3	13,27 m2
Baño 2	5,08 m2
Entrada 2	3,10 m2
Estar Comedor Cocina 2	23,76 m2
Porche 2	11,48 m2 (*) 5,74 m2

Superficies Apartamento Turístico 1		
Superficie Util	50,71 m2 (*)	45,70 m2
Superficie Construida	64,50 m2 (*)	58,76 m2

Habitacion 4	13,50 m2
Baño 3	5,10 m2
Entrada 3	4,91 m2
Estar Comedor Cocina 3	22,43 m2
Porche 3	11,70 m2 (*) 5,85 m2

Superficies Apartamento Turístico 2		
Superficie Util	57,64 m2 (*)	51,79 m2
Superficie Construida	67,58 m2 (*)	61,73 m2

Lavanderia Tendedero	6,38 m2
Cuarto de Instalaciones	4,45 m2
Distribuidor	10,32 m2
Porche 0	2,10 m2 (*) 2,10 m2

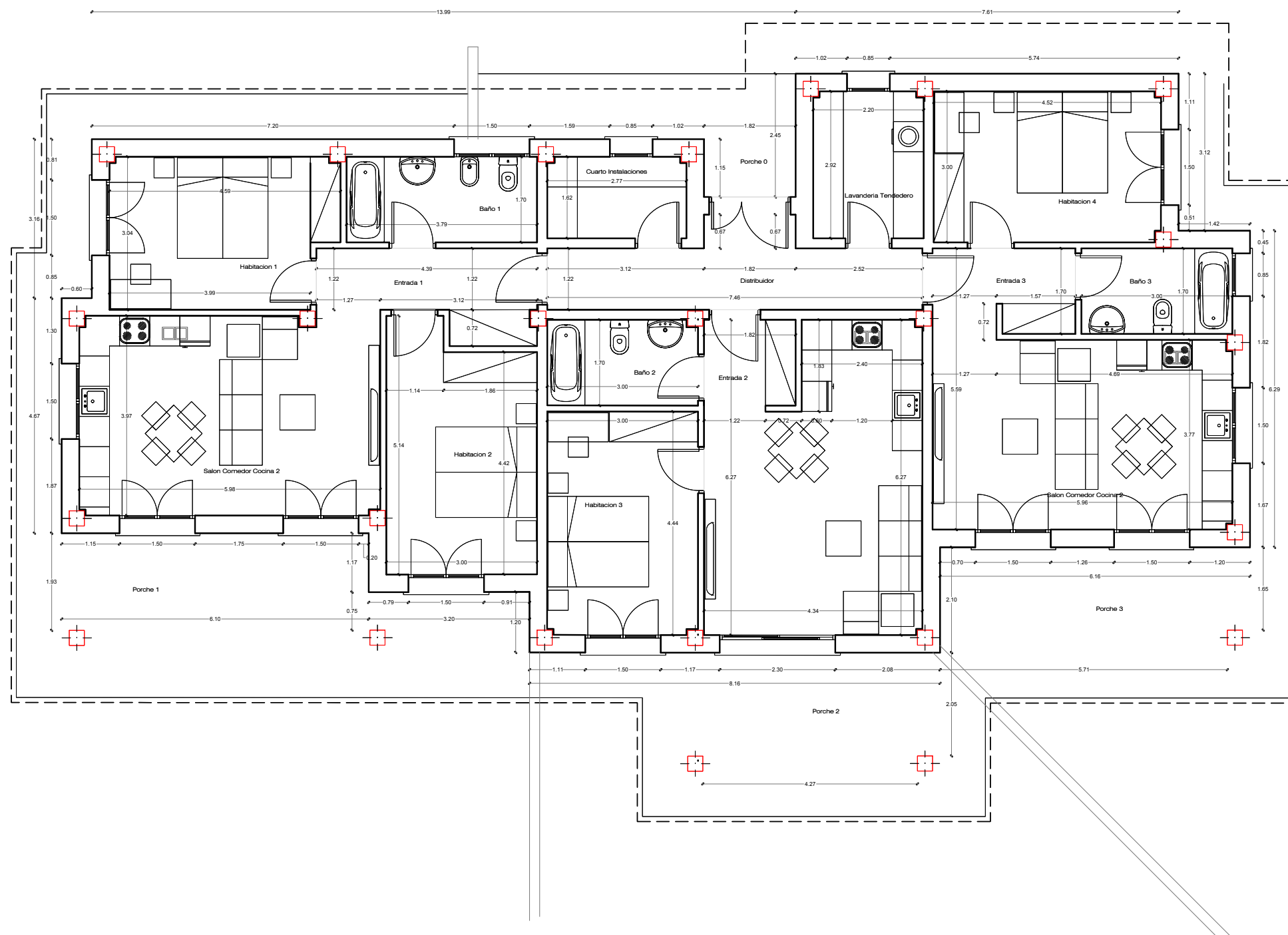
Superficies Zona Servicios		
Superficie Util	23,25 m2 (*)	23,25 m2
Superficie Construida	27,26 m2 (*)	27,26 m2

Superficie a efectos de edificabilidad	235,06 m2
--	-----------

TOTAL SUPERFICIE DE CUBIERTAS	
Total Superficie de Cubiertas	337,11 m2
Medida en proyeccion horizontal.	

SUPERFICIES A EFECTOS DE EDIFICABILIDAD	
Edificabilidad Vivienda	235,06 m2
Ocupacion Vivienda	254,97 m2

Superficie Construida Cerrada	213,05 m2
Porche 0	2,10 m2
Porche 1	16,64 m2
Porcha 2	11,48 m2
Porcha 3	11,70 m2



SUPERFICIES A EFECTOS DE EDIFICABILIDAD		
Superficie Util	218,12 m2 (*)	198,21 m2
Superficie Construida	254,97 m2 (*)	235,06 m2

Habitacion 1	13,11 m2
Habitacion 2	14,06 m2
Baño 1	6,44 m2
Estar Comedor Cocina 1	23,59 m2
Entrada 1	6,71 m2
Porche 1	16,64 m2 (*)

Superficies Vivienda		
Superficie Util	75,10 m2 (*)	67,37 m2
Superficie Construida	93,53 m2 (*)	85,21 m2

Habitacion 3	13,27 m2
Baño 2	5,08 m2
Entrada 2	3,10 m2
Estar Comedor Cocina 2	23,76 m2
Porche 2	11,48 m2 (*)

Superficies Apartamento Turístico 1		
Superficie Util	50,71 m2 (*)	45,70 m2
Superficie Construida	64,50 m2 (*)	58,76 m2

Habitacion 4	13,50 m2
Baño 3	5,10 m2
Entrada 3	4,91 m2
Estar Comedor Cocina 3	22,43 m2
Porche 3	11,70 m2 (*)

Superficies Apartamento Turístico 2		
Superficie Util	57,64 m2 (*)	51,79 m2
Superficie Construida	67,58 m2 (*)	61,73 m2

Lavanderia Tendedero	6,38 m2
Cuarto de Instalaciones	4,45 m2
Distribuidor	10,32 m2
Porche 0	2,10 m2 (*)

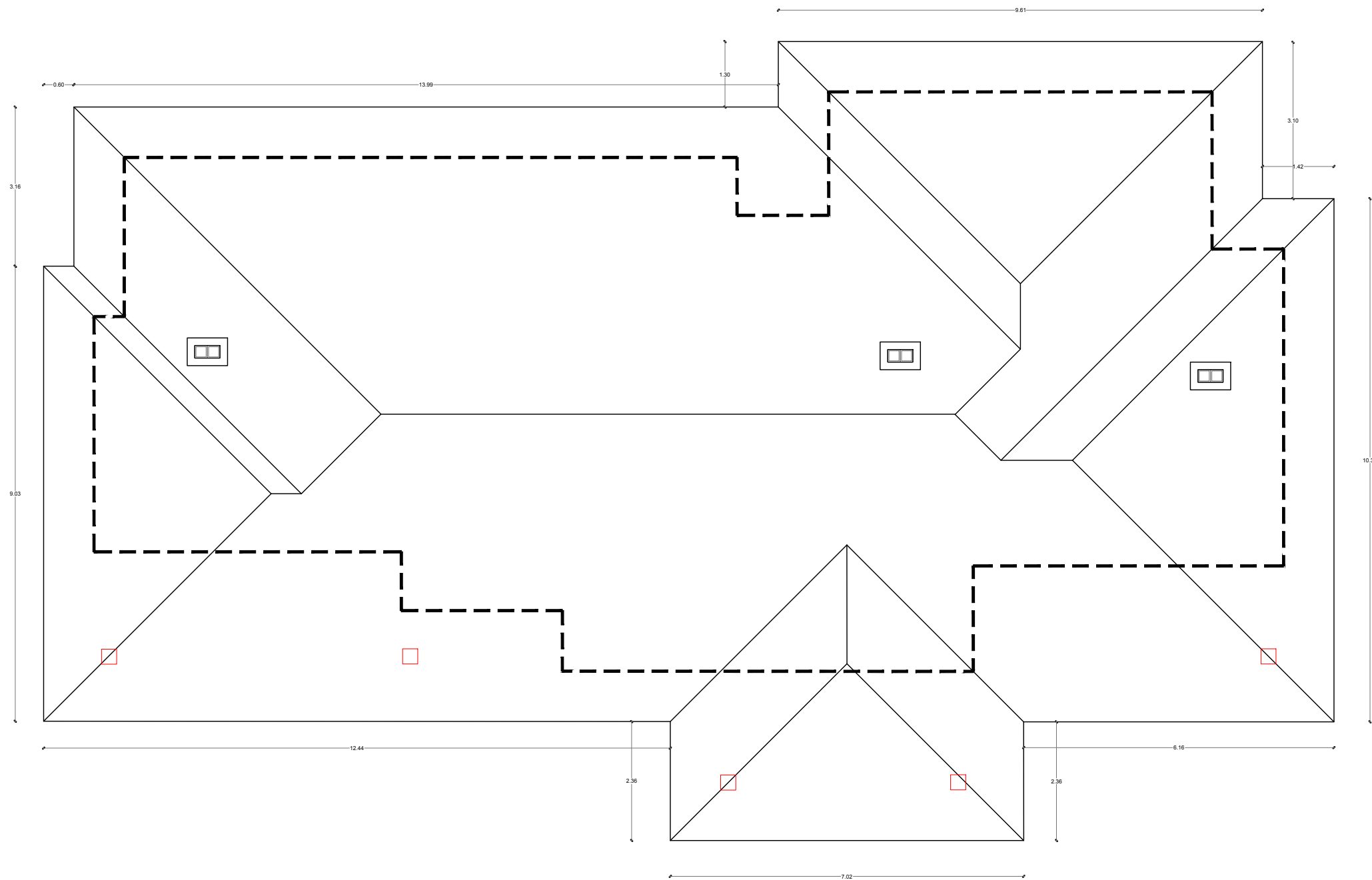
Superficies Zona Servicios		
Superficie Util	23,25 m2 (*)	23,25 m2
Superficie Construida	27,26 m2 (*)	27,26 m2

Superficie a efectos de edificabilidad	235,06 m2
--	-----------

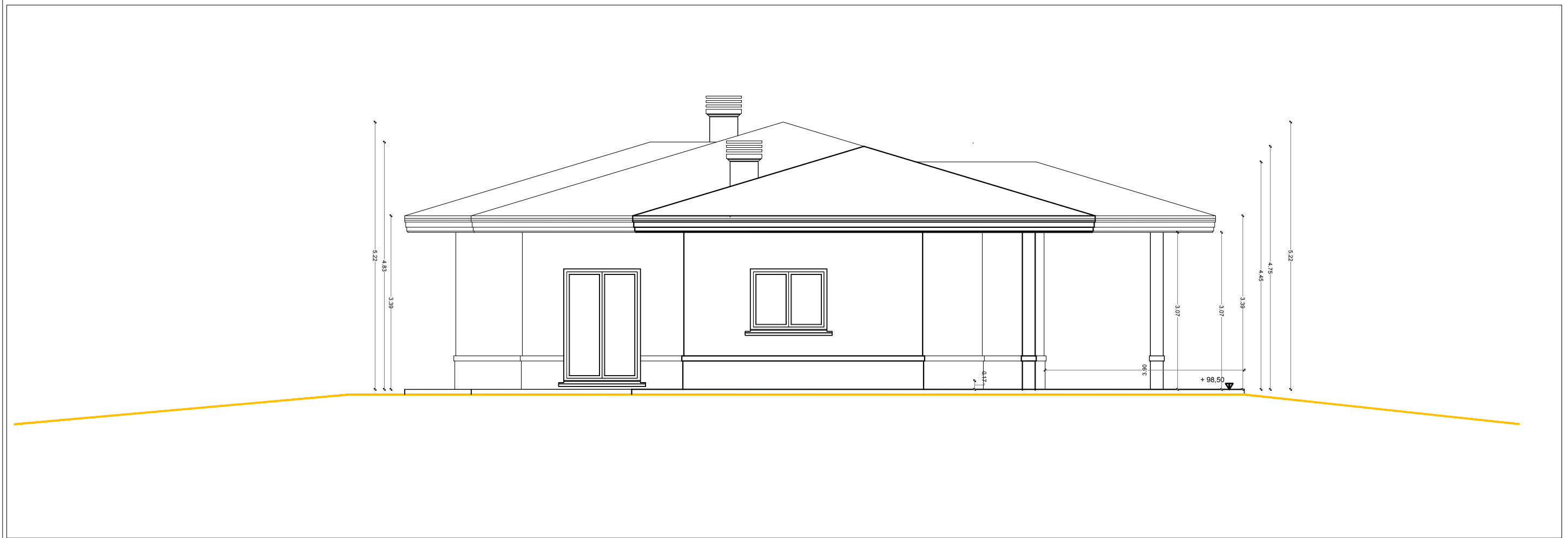
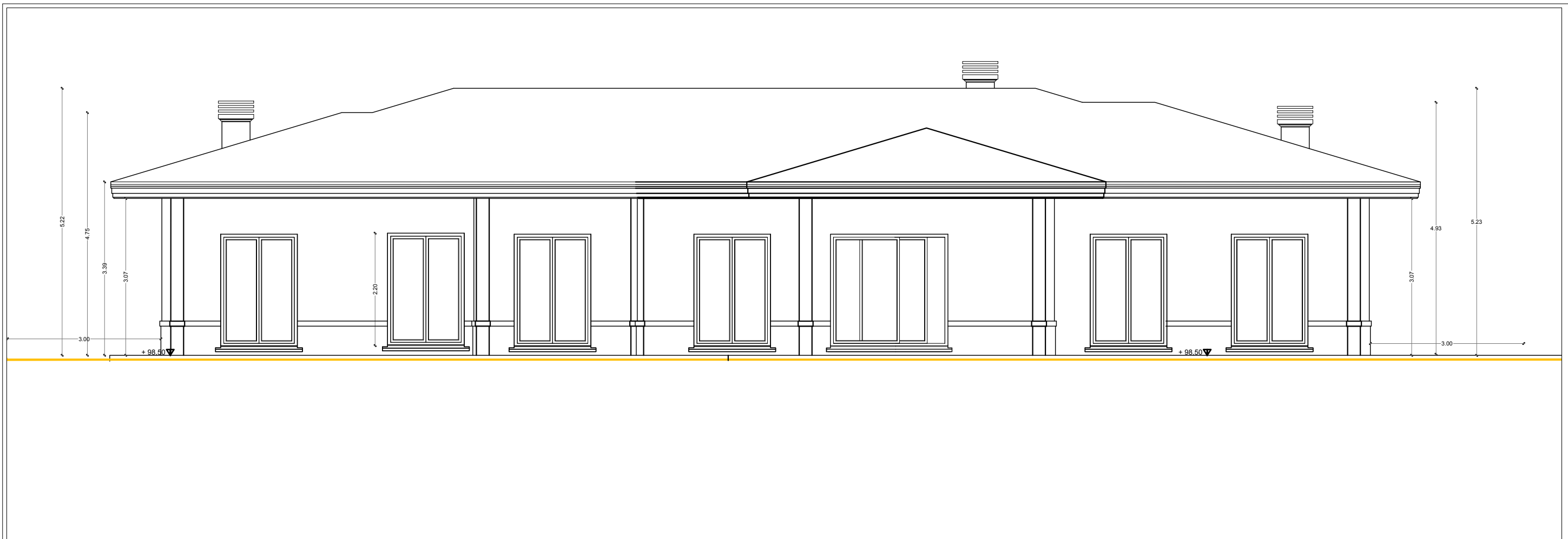
TOTAL SUPERFICIE DE CUBIERTAS	
Total Superficie de Cubiertas	337,11 m2
Medida en proyeccion horizontal.	

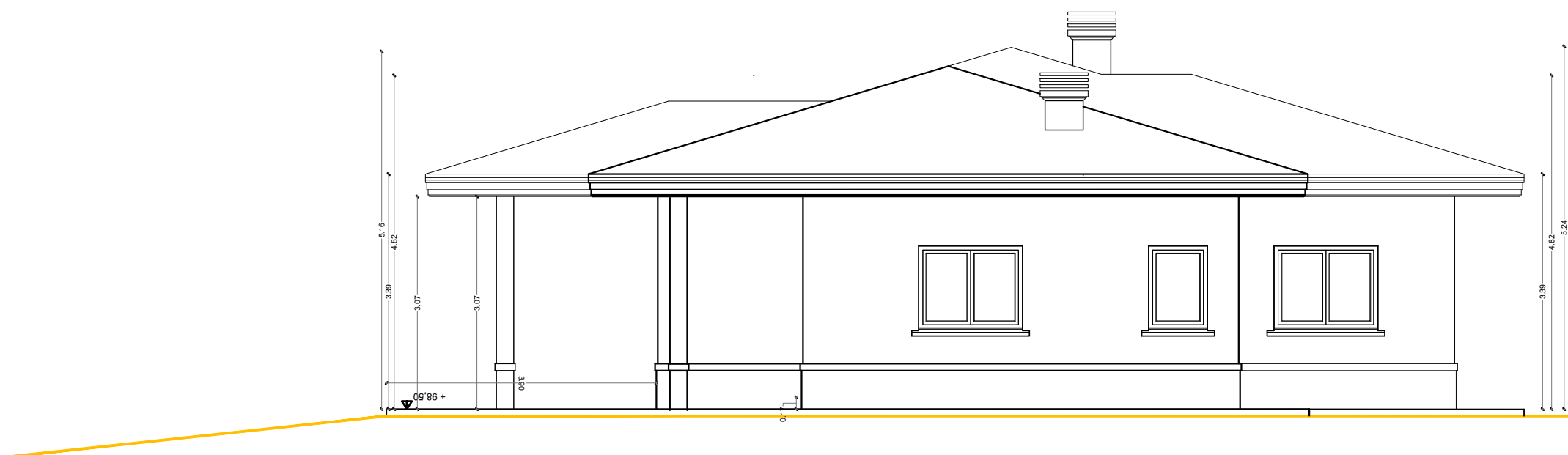
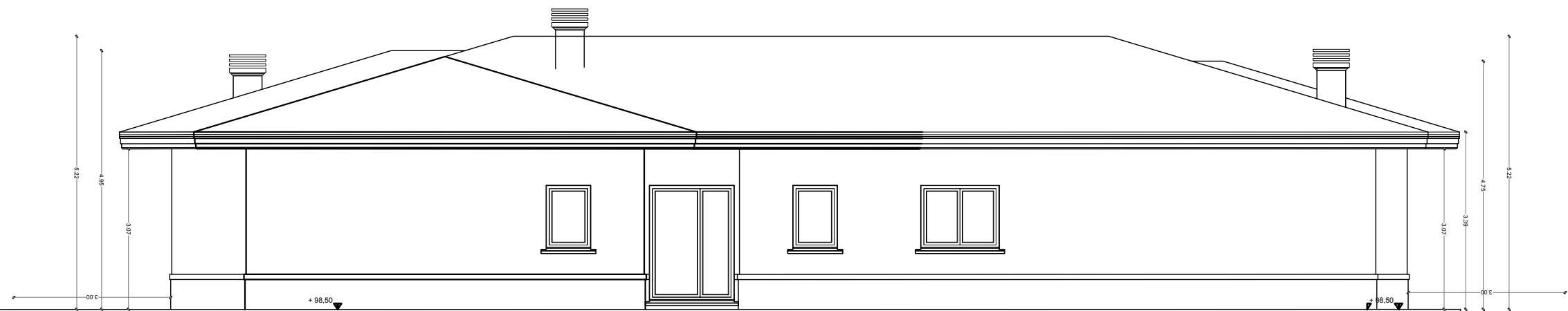
SUPERFICIES A EFECTOS DE EDIFICABILIDAD	
Edificabilidad Vivienda	235,06 m2
Ocupacion Vivienda	254,97 m2

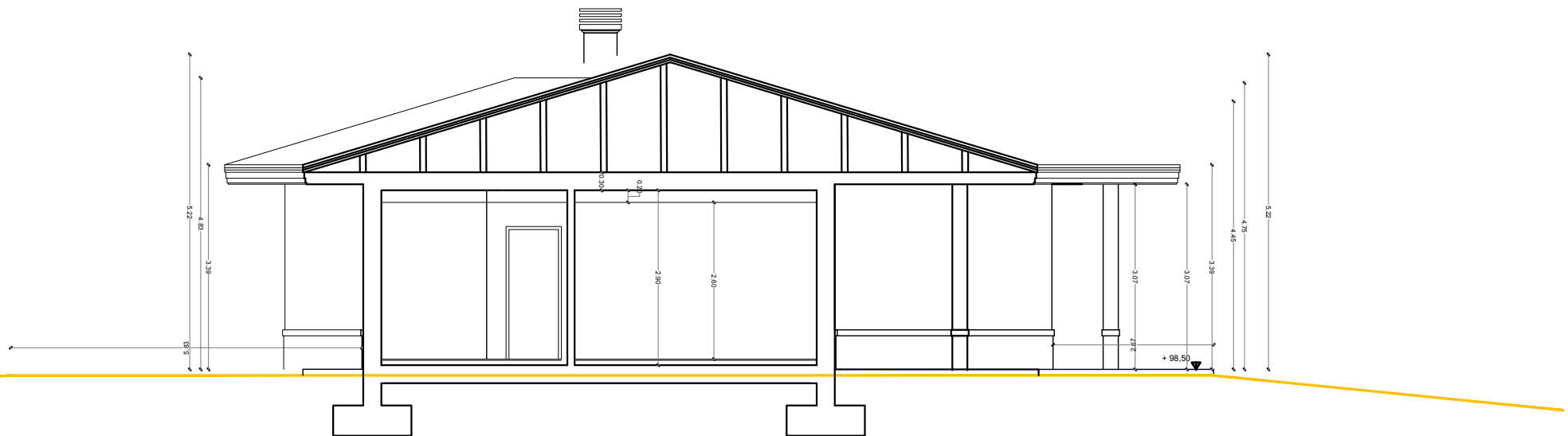
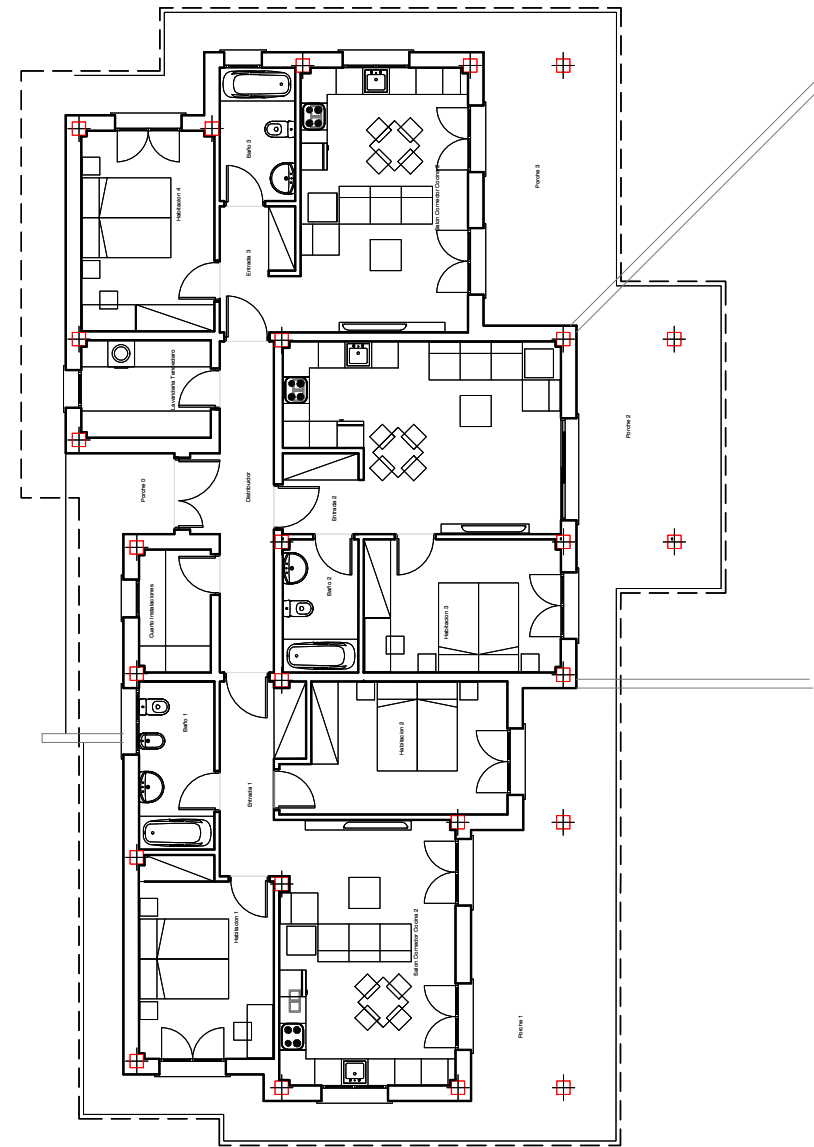
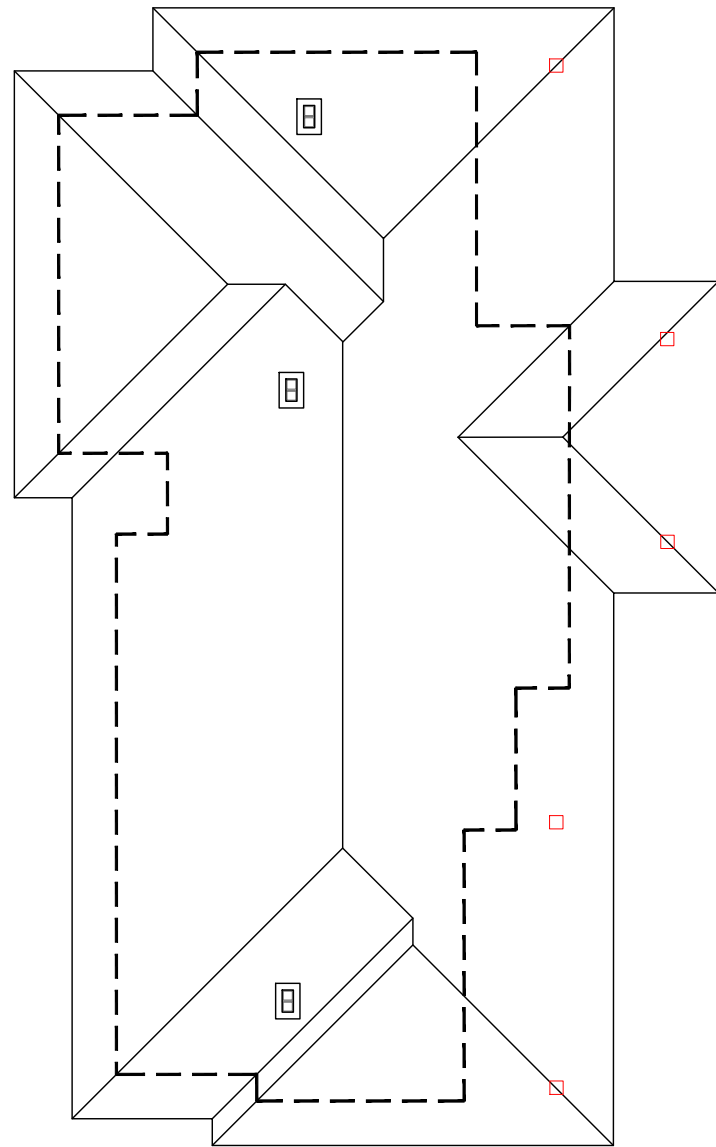
Superficie Construida Cerrada	213,05 m2
Porche 0	2,10 m2
Porche 1	16,64 m2
Porcha 2	11,48 m2
Porcha 3	11,70 m2



PLANTA BAJA
Total Superficie de Cubiertas 337,11 m²
Medida en proyeccion horizontal.

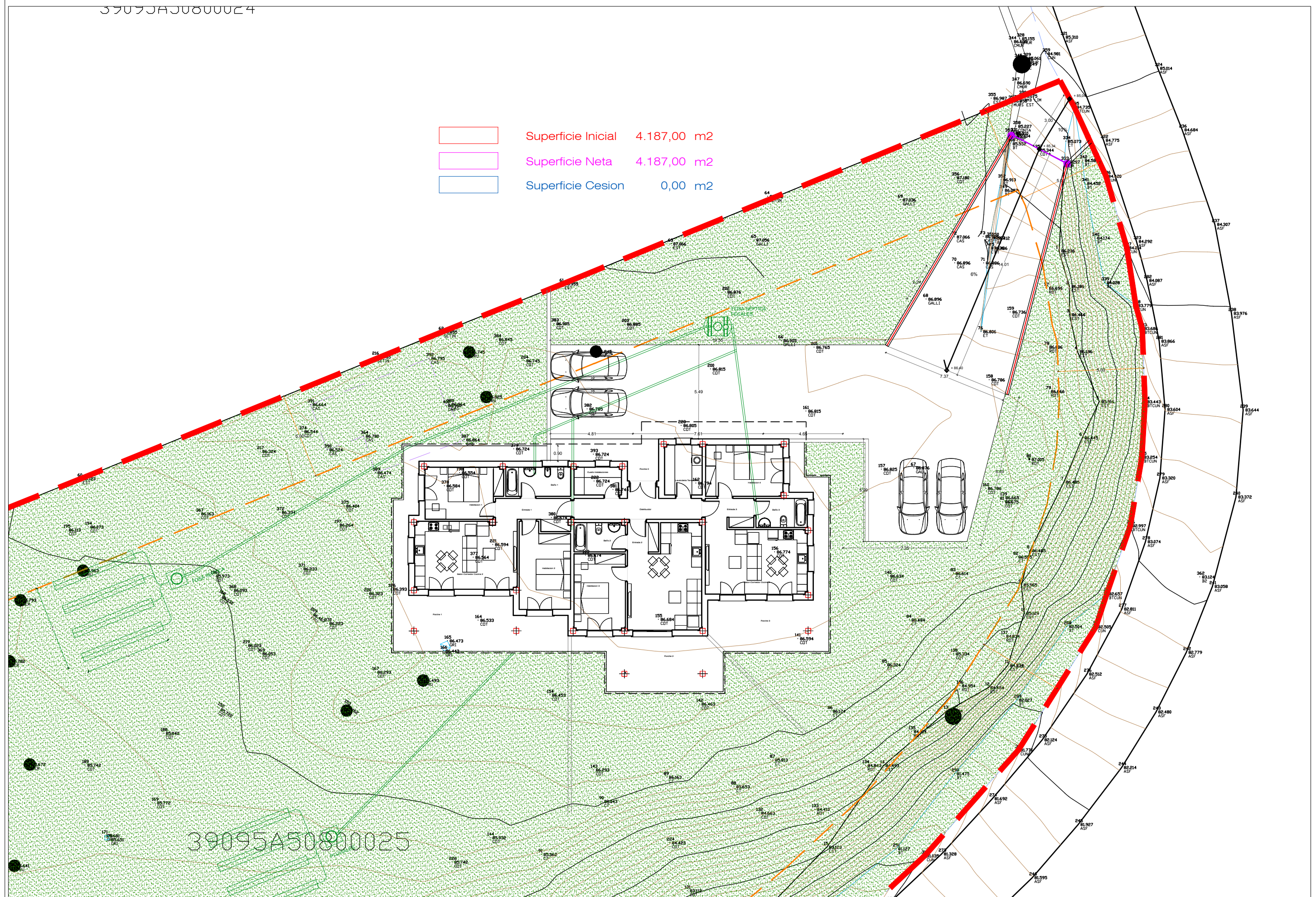






39095A50800024

	Superficie Inicial	4.187,00 m ²
	Superficie Neta	4.187,00 m ²
	Superficie Cesion	0,00 m ²



39095A50800025

AVarquitectos
juan jose angulo varas

C/ Antonio Burgos 8 1-A
39700 Castro Urdiales
Cantabria

Fdo: arquitecto
Juan José Angulo Varas
nº 1656 COACAN

p. básico de vivienda y 2 apartamentos turísticos plano de parcela
Promotor: Begoña Cires Rodríguez instal. saneamiento fecales y pluviales
Granda, Polígono 508, Parcela 25, 39.618, Premezo, Val de San Vicente, Cantabria
20 de mayo de 2024
e: 1/200

16

