

MARTES, 19 DE SEPTIEMBRE DE 2017 - BOC EXTRAORDINARIO NÚM. 34

COMUNIDAD AUTÓNOMA DE CANTABRIA
AYUNTAMIENTO DE LIÉRGANES
PLAN ESPECIAL DE PROTECCIÓN DEL PATRIMONIO CULTURAL
CATÁLOGO URBANÍSTICO DE PROTECCIÓN DEL CONJUNTO HISTÓRICO
FICHAS DE ORDENACIÓN DETALLADA



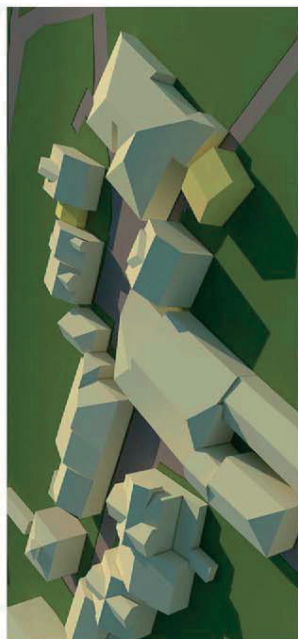
COMUNIDAD AUTÓNOMA DE CANTABRIA
AYUNTAMIENTO DE LIÉRGANES
PLAN ESPECIAL DE PROTECCIÓN DEL PATRIMONIO CULTURAL
CATÁLOGO URBANÍSTICO DE PROTECCIÓN DEL CONJUNTO HISTÓRICO
FICHAS DE ORDENACIÓN DETALLADA
05 JUL 2017
El Secretario
por la Comisión Regeneradora de Ordenación del Territorio y Urbanismo

MARTES, 19 DE SEPTIEMBRE DE 2017 - BOC EXTRAORDINARIO NÚM. 34

COMUNIDAD AUTÓNOMA DE CANTABRIA
AYUNTAMIENTO DE LIÉRGANES
PLAN ESPECIAL DE PROTECCIÓN DEL PATRIMONIO CULTURAL
CATÁLOGO URBANÍSTICO DE PROTECCIÓN DEL CONJUNTO HISTÓRICO
FICHAS DE ORDENACIÓN DETALLADA MERCADILLO M1. LOCALIZACIÓN ESDMA 1/1960



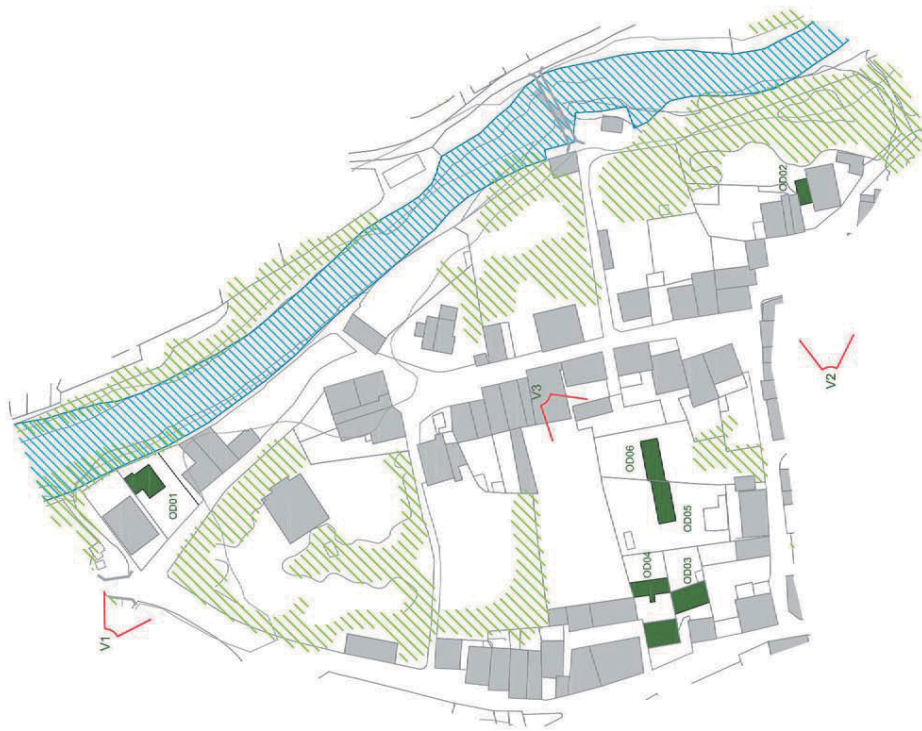
V1



V2



V3

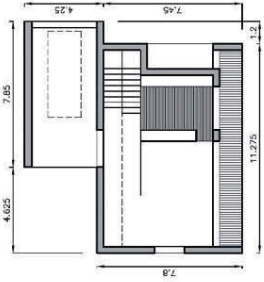
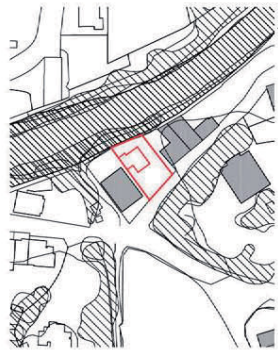


MARTES, 19 DE SEPTIEMBRE DE 2017 - BOC EXTRAORDINARIO NÚM. 34

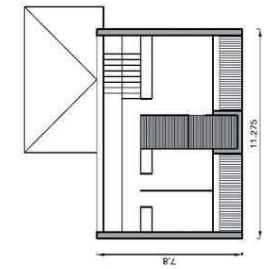
COMUNIDAD AUTÓNOMA DE CANTABRIA
AYUNTAMIENTO DE LIÉRGANES
PLAN ESPECIAL DE PROTECCIÓN DEL PATRIMONIO CULTURAL
CATÁLOGO URBANÍSTICO DE PROTECCIÓN DEL CONJUNTO HISTÓRICO

FICHAS DE ORDENACIÓN DETALLADA FICHA N° OD01
 SUBCONJUNTO, MERCADILLO M1 PRIVADA
 LOCALIZACIÓN: JUAN CORTIUS, 50
 NÚCLEO POBLACIONAL O BARRIO: BARRIO DE MERCADILLO
 REF. CATASTRAL: 9995004VN999N
 MANZANA: 99950 PARCELA: 04

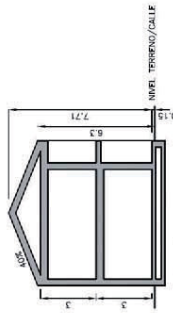
DATOS CARACTERIALES
 SUPERFICIE DE PARCELA: 540 m²
 SUPERFICIE OCUPADA: 121 m²
 SUPERFICIE CONSTRUIDA: 189 m²
 EDIFICABILIDAD RESULTANTE: 0.35 m²/m²



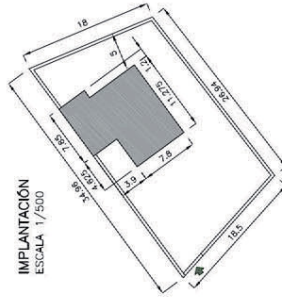
PLANTA PRIMERA
 ESCALA 1/200



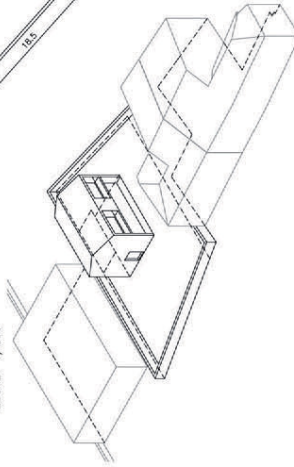
PLANTA BAJA
 ESCALA 1/200



SECCIÓN
 ESCALA 1/200



IMPLANTACIÓN
 ESCALA 1/500



OBSERVACIONES:

- COMES SEGUN PLANO.
- MATERIALES DE CUBIERTA: TEJA CURVA TRADICIONAL, CANALES, TEJA NUEVA, COBIAS, TEJA MEJA. EN VOLÚMENES ACCESORIOS DE NUEVA PLANTA, GARAJE Y ACCESO/ALUMEN/ASEO, PARA UN MENOR IMPACTO VOLUMÉTRICO SE REMANTARÁN CON CUBIERTAS DE MINIA.
- CUBIERTA DE CUBIERTA: CUBIERTA DE CUBIERTA, CUBIERTA DE CUBIERTA, CUBIERTA DE CUBIERTA, CUBIERTA DE CUBIERTA.
- CUBIERTA DE CUBIERTA: CUBIERTA DE CUBIERTA, CUBIERTA DE CUBIERTA, CUBIERTA DE CUBIERTA, CUBIERTA DE CUBIERTA.
- ALUMINIO LACADO MATE EN COLOR BLANCO O VERDE OSCURO. EVITANDOSE LA PALLERIA DENTRO DE LOS CERCIOS DE LAS HOJAS.
- HIECOS DE PROPORCIÓN VERTICAL BLANCO TRADICIONAL. MANIPETERIA TRADICIONAL Y APLICADO DE PIEDRA DEL LUGAR.
- EXPRESAMENTE PROHIBIDOS RECORCADOS CON APLICADOS DE PIEDRA EN HIECOS Y APLICADOS DE PIEDRA DESCONCERTADA.
- CANALONES Y BAJANTES EN COBRE.

04 JUL 2017
 El Secretario

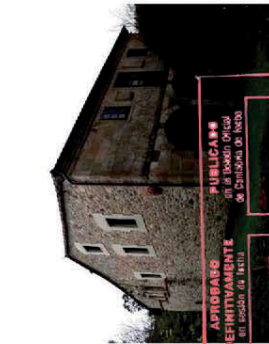
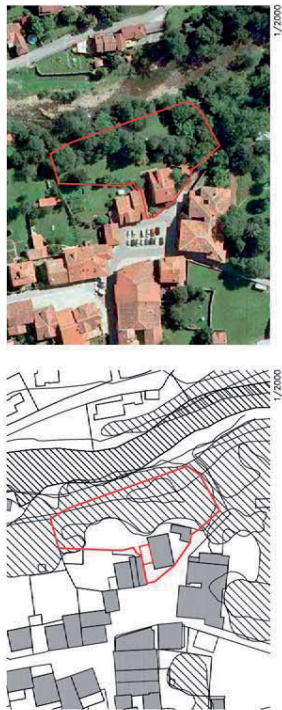
MARTES, 19 DE SEPTIEMBRE DE 2017 - BOC EXTRAORDINARIO NÚM. 34

COMUNIDAD AUTÓNOMA DE CANTABRIA
AYUNTAMIENTO DE LIÉRGANES
PLAN ESPECIAL DE PROTECCIÓN DEL PATRIMONIO CULTURAL
CATÁLOGO URBANÍSTICO DE PROTECCIÓN DEL CONJUNTO HISTÓRICO

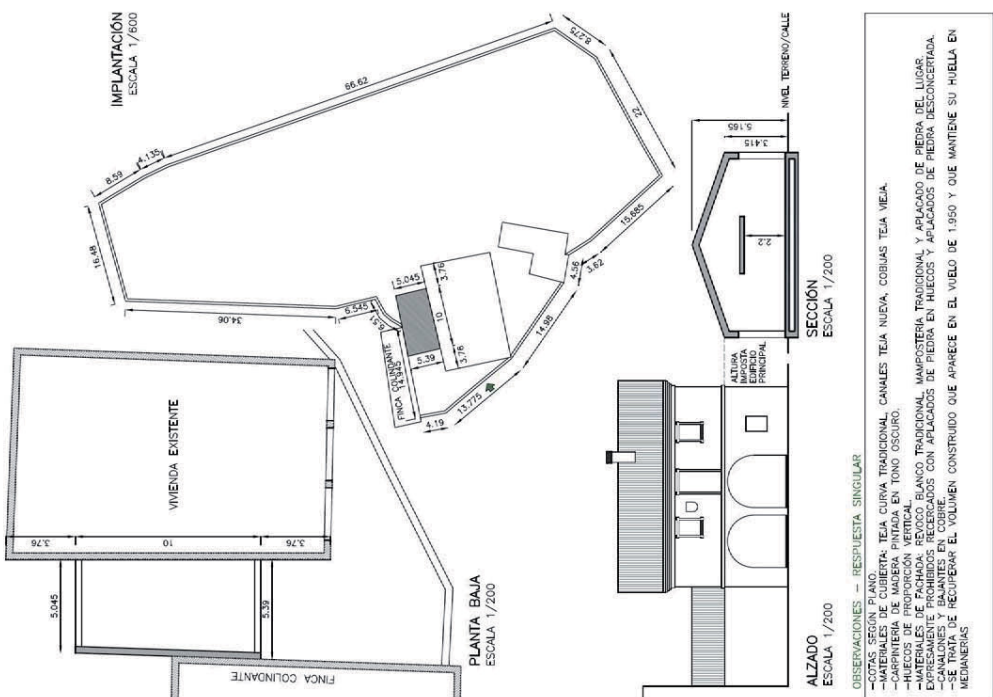
FICHAS DE ORDENACIÓN DETALLADA FICHA N° 0002
 SUBCONJUNTO, MERCADERO M1 PRIVADA
 LOCALIZACIÓN: 29/01/2014
 FECHA DE REDACCIÓN: 29/01/2014
 FECHA DE ACTUALIZACIÓN:
 DIRECCIÓN POSTAL: PZA. MARQUES DE VALDECILLA, 6
 NÚCLEO POBLACIONAL O BARRIO: BARRIO DE MERCADERO PARCELA: 09
 MANZANA: 00930 PARCELA: 09
 REF. CATASTRAL: 0093000049095
 REF. CATASTRAL: 00930 PARCELA: 09

SUPERFICIES
 SUPERFICIE DE PARCELA: 2.581 m²
 SUPERFICIE OCUPADA: 53 m²
 SUPERFICIE CONSTRUIDA: 65 m²
 EDIFICABILIDAD RESULTANTE: - m²/m²

RESPUESTA SINGULAR
 DATOS CATASTRALES
 AMPLIACIÓN S/FICHA
 - m²/m²



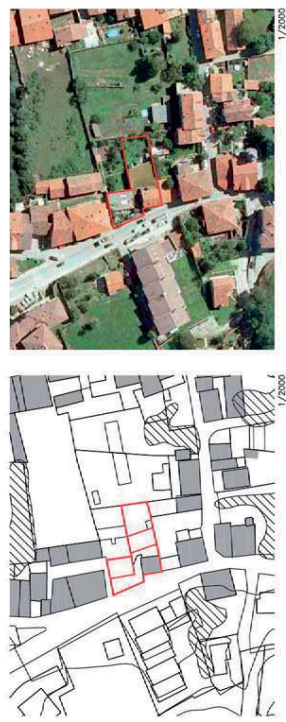
APROBADO PUBLICAMENTE
 por la Comisión Regional de Ordenación del Territorio y Urbanismo
 el día 03 JUL 2017
 El Secretario
 [Firma]



MARTES, 19 DE SEPTIEMBRE DE 2017 - BOC EXTRAORDINARIO NÚM. 34

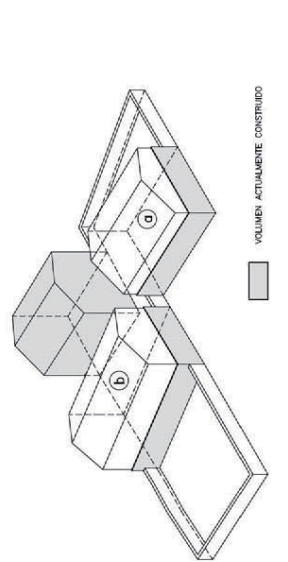
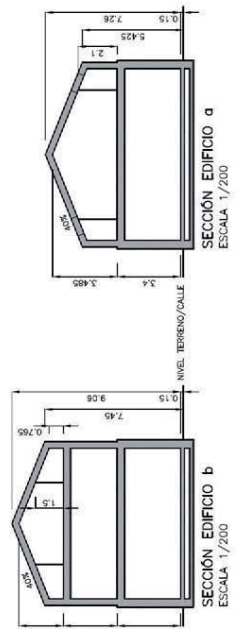
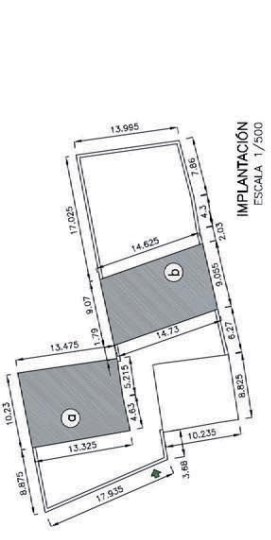
COMUNIDAD AUTÓNOMA DE CANTABRIA
AYUNTAMIENTO DE LIÉRGANES
PLAN ESPECIAL DE PROTECCIÓN DEL PATRIMONIO CULTURAL
CATÁLOGO URBANÍSTICO DE PROTECCIÓN DEL CONJUNTO HISTÓRICO

FICHAS DE ORDENACIÓN DETALLADA FICHA N° 0003
 SUBCONJUNTO: MERCADILLO M1 PRIVADA
 LOCALIZACIÓN: MERCADILLO, 19
 DIRECCIÓN POSTAL: BARRIO DE MERCADILLO
 NÚCLEO POBLACIONAL O BARRIO: MANZANA 99946 PARCELA 10
 REF. CATASTRAL: 9994610VN39995
 REF. MERCADILLO: 99946
 FECHA DE REDACCIÓN: 29/01/2014
 FECHA DE ACTUALIZACIÓN:
 RESPUESTA SINGULAR
 DATOS CATASTRALES
 SUPERFICIE DE PARCELA: 808 m2
 SUPERFICIE OCUPADA: — m2
 SUPERFICIE CONSTRUIDA: 315 m2
 EDIFICABILIDAD RESULTANTE: — m2/m2



OPINIÓN DEL AYUNTAMIENTO DE LIÉRGANES
 05 JUL 2017
 por la Comisión Regrada de Ordenación del Territorio y Urbanismo
 El Secretario

LA RESPUESTA SINGULAR CONTEMPLA LA TERMINACIÓN DE DOS VOLÚMENES ACTUALMENTE CON UNA SOLA PLANTA EN SU UNO CON UNA LERNEA DE OBRAS CONCERNIDA



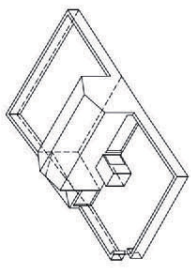
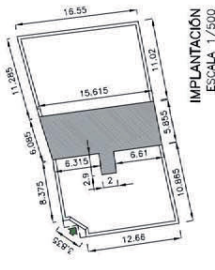
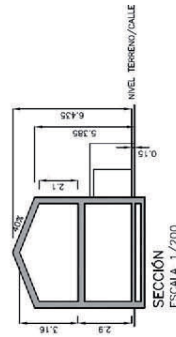
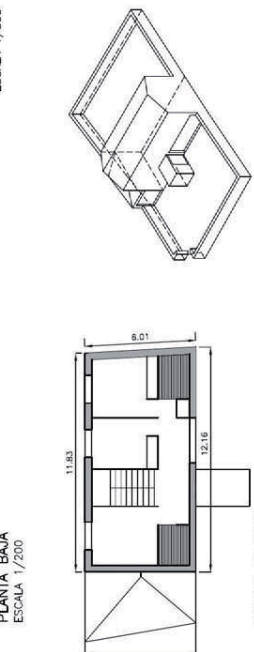
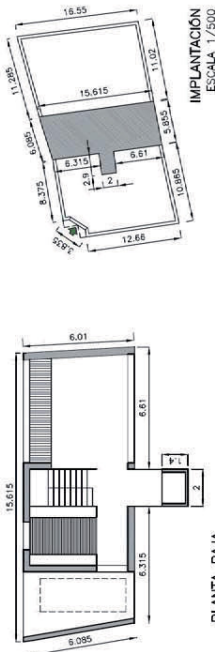
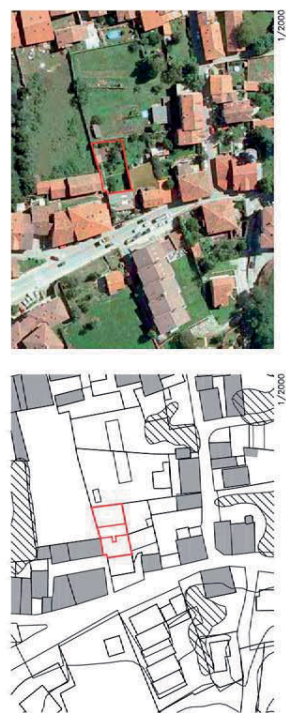
- CONSERVACIONES: — RESPUESTA SINGULAR
- ESPACIOS SINO CUBIERTA NO COMPUTABLES SEGUN REGLA GENERAL
 - COSTAS SEGUN PLANO
 - MATERIALES DE CUBIERTA: TEJA CURVA TRADICIONAL, CARMES TEJA NEVA, CORMAS TEJA NEVA, EN VOLÚMENES ACCESORIOS DE NUEVA PLANTA.
 - MATERIALES DE CUBIERTA: TEJA CURVA TRADICIONAL, CARMES TEJA NEVA, CORMAS TEJA NEVA, EN VOLÚMENES ACCESORIOS DE NUEVA PLANTA, MEJOR IMPACTO VOLUMENICO DE TERMINAR CON CUBIERTA DE MANERA PEQUENA, REFORMAS EN CUBIERTA DE MANERA PRIVADA EN TONO OSCURO, EN OBRAS DE NUEVA PLANTA SE ADMITEN CARPINTERIAS EXTERIORES DE ALUMINO LACADO MATE EN NEGRO.
 - CARPINTERIA DE INTERIORES: SE ADMITEN LAS CARPINTERIAS DE LOS INTERIORES DE LOS HABITACIONES.
 - HILADOS DE PROPORCION VERTICAL.
 - MATERIALES DE PACHOS: REVOCO BLANCO TRADICIONAL, MANOSTERINA TRADICIONAL Y AFILADO DE PIEDRA DEL LUGAR. EXPRESAMENTE PROHIBIDOS LOS MATERIALES DE PACHOS EN PACHOS Y PACHOS DE PIEDRA RECONSTRUIDA.
 - CANTONES Y BAÑANTES EN COBRE.
 - SE ADMITE DIMINUCION DE ALTURAS EN P. BAJA EN FAVOR DE PLANAS SUPERIORES SIN ALLEJAR NIVEL DE CORONA.

MARTES, 19 DE SEPTIEMBRE DE 2017 - BOC EXTRAORDINARIO NÚM. 34

COMUNIDAD AUTÓNOMA DE CANTABRIA
AYUNTAMIENTO DE LIÉRGANES
PLAN ESPECIAL DE PROTECCIÓN DEL PATRIMONIO CULTURAL
CATÁLOGO URBANÍSTICO DE PROTECCIÓN DEL CONJUNTO HISTÓRICO

FICHAS DE ORDENACIÓN DETALLADA

SUBCONJUNTO:	MERCADILLO M1	FICHA Nº	0004
TITULARIDAD:	PRIVADA	FECHA DE REDACCIÓN:	28/01/2014
		FECHA DE ACTUALIZACIÓN:	
DIRECCIÓN POSTAL:	MERCADILLO, 19A	REF. CATASTRAL:	9944629A\999S
NÚCLEO POBLACION O BARRIO:	BARRIO DE MERCADILLO	MANZANA:	99946 PARCELA_29
SUPERFICIES			
SUPERFICIE DE PARCELA:	432 m ²	DATOS CATASTRALES	
SUPERFICIE OCUPADA:	91,77 m ²	432 m ²	
SUPERFICIE CONSTRUIDA:	151,22 m ²	151,22 m ²	
EDIFICABILIDAD RESIDUANTE:	0,35 m ² /m ²	0,35 m ² /m ²	



OBSERVACIONES:
 -COTAS SEGÚN PLANO.
 -MATERIALES DE CUBIERTA: TEJA CURVA TRADICIONAL, CANALES TEJA NUEVA, COBIAS TEJA VIEJA. EN VOLÚMENES ACCESORIOS DE NUEVA PLANTA, CANALES DE ACCESO/ALMACÉN/ASEO PARA UN MEJOR IMPACTO VOLUMÉTRICO SE REMATARÁN CON CUBIERTAS DE MINIMA INCLINACIÓN Y CUBIERTAS DE CUBIERTA TRADICIONAL.
 -CARPINTERIA DE MADERA PINTADA EN TONO OSCURO. EN OBRAS DE NUEVA PLANTA SE ADMITEN CARPINTERÍAS EXTERIORES DE ALUMINIO LACADO MATE EN COLOR BLANCO O VERDE OSCURO, ENTANDOSE LA PALLERIA DENTRO DE LOS CERCIOS DE LAS HOJAS.
 -MATERIALES DE PACHONA: REVOCO BLANCO TRADICIONAL, MANPOSTERÍA TRADICIONAL Y APLICADO DE PIEDRA DEL LUGAR.
 -MATERIALES DE PACHONA: REVOCO BLANCO TRADICIONAL, MANPOSTERÍA TRADICIONAL Y APLICADOS DE PIEDRA DEL LUGAR.
 -EXPRESAMENTE PROHIBIDOS REVERCOGOS CON APLICADOS DE PIEDRA EN MUECOS Y APLICADOS DE PIEDRA DESCONCENTADA.
 -CANALONES Y BUANTES EN COBRE.

APROBADO DEFINITIVAMENTE
 en el Boletín Oficial de Cantabria de fecha
05 JUL 2017
 por la Comisión Regional de Ordenación del Territorio y Urbanismo

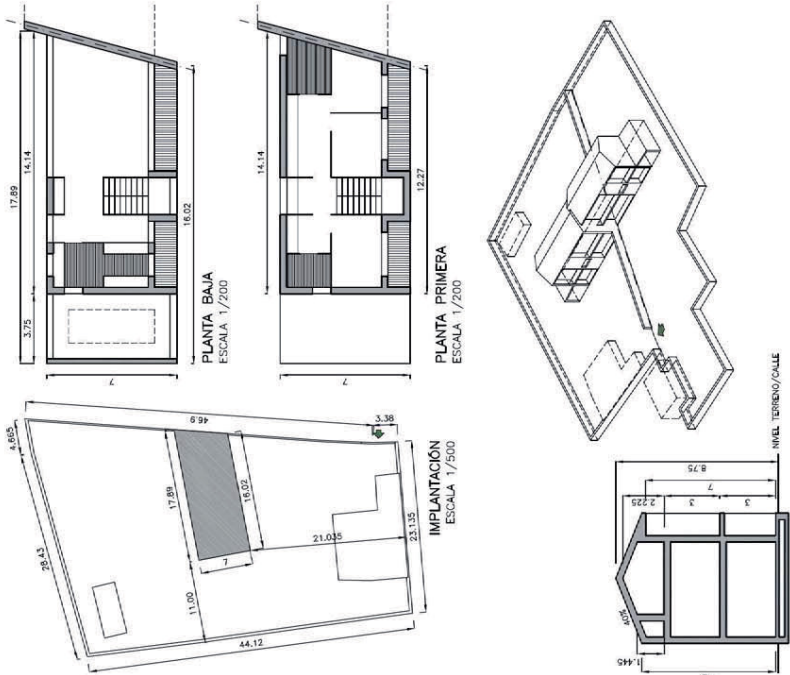
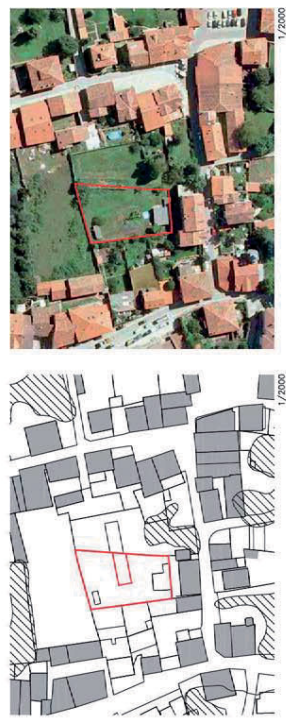
PUBLICADO
 en el Boletín Oficial de Cantabria de fecha
 El Secretario

CVE-2017-8258

MARTES, 19 DE SEPTIEMBRE DE 2017 - BOC EXTRAORDINARIO NÚM. 34

COMUNIDAD AUTÓNOMA DE CANTABRIA
AYUNTAMIENTO DE LIÉRGANES
PLAN ESPECIAL DE PROTECCIÓN DEL PATRIMONIO CULTURAL
CATÁLOGO URBANÍSTICO DE PROTECCIÓN DEL CONJUNTO HISTÓRICO

FICHAS DE ORDENACIÓN DETALLADA FICHA Nº 0005
 SUBCONJUNTO: MERCADILLO M1 PRIVADA
 LOCALIZACIÓN: JUAN CURTUS, 1
 DIRECCIÓN POSTAL: BARRIO DE MERCADILLO
 NÚCLEO POBLACIONAL O BARRIO: MANZANA 98946 PARCELA 18
 REF. CATASTRAL: 9994618VN3999S
 FECHA DE REDACCIÓN: 29/07/2014
 FECHA DE ACTUALIZACIÓN:
 DATOS CATASTRALES:
 SUPERFICIE DE PARCELA: 1.260 m²
 SUPERFICIE OCUPADA: 118,68 m²
 SUPERFICIE CONSTRUIDA: 226 m²
 EDIFICABILIDAD RESULTANTE: 0,18 m²/m²



SECCIÓN ESCALA: 1/200

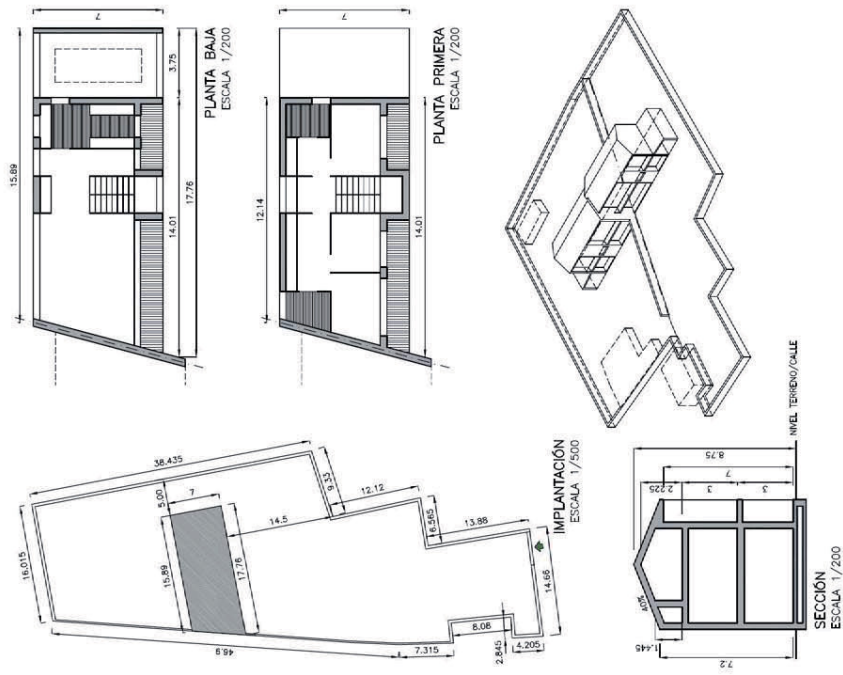
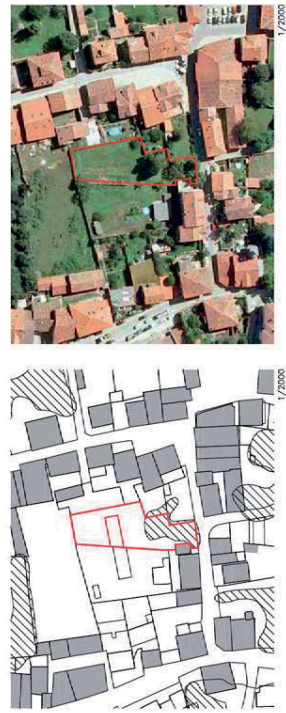
OBSERVACIONES:
 -OTRAS SEÑAL FLAND.
 -MATERIALES DE COBERTA: TEJA CURVA TRADICIONAL. CANALES TEJA NUEVA. COBUIAS TEJA VIEJA EN VOLÚMENES ACCESORIOS DE NUEVA PLANTA. CARALE Y ACCESO ALUMBRADO PARA UN MEJOR IMPACTO VOLUMÉTRICO SE REALIZARÁN CON CUBIERTAS DE MINIMA PENDIENTE.
 -CARRITERIA DE MADERA PINTADA EN TONO OSCURO. EN OBRAS DE NUEVA PLANTA SE ADMITEN CARPINTERÍAS EXTERIORES DE ALUMINIO LACADO MATE EN COLOR BLANCO O VERDE OSCURO, EVITÁNDOSE LA PALILLERÍA DENTRO DE LOS CERCOS DE LAS PISAS.
 -MATERIALES DE FACONIA: REVOCO BLANCO TRADICIONAL MANIPSTERIA TRADICIONAL Y APLACADO DE PIEDRA DEL LUGAR. EXPRESAMENTE PROHIBIDOS REVESTIDOS CON APLICADOS DE PIEDRA EN MUECOS Y APACADOS DE PIEDRA DESCONOCIADA.
 -DEMOLICIÓN DE CONSTRUCCIONES EXISTENTES: PREVEA A SOLICITUD DE LICENCIA DE OBRAS
 -LA PARCELA CATASTRAL NO TIENE ACCESO DIRECTO A CALLE. ENTRADA POR PARCELA 19

APROBADO DEFINITIVAMENTE en sesión de fecha 05 JUL 2017
 PUBLICATION PUBLISHED in the Official Bulletin of Cantabria de fecha
 El Secretario

MARTES, 19 DE SEPTIEMBRE DE 2017 - BOC EXTRAORDINARIO NÚM. 34

COMUNIDAD AUTÓNOMA DE CANTABRIA
AYUNTAMIENTO DE LIÉRGANES
PLAN ESPECIAL DE PROTECCIÓN DEL PATRIMONIO CULTURAL
CATÁLOGO URBANÍSTICO DE PROTECCIÓN DEL CONJUNTO HISTÓRICO

FICHAS DE ORDENACIÓN DETALLADA FICHA N° OD006
 SUBCONJUNTO, MERCADILLO M1 PRIVADA
 FECHA DE REDACCIÓN: 29/01/2014
 FECHA DE ACTUALIZACIÓN:
 LOCALIZACIÓN: JUAN CURTIUS, 2
 DIRECCIÓN POSTAL: BARRIO DE MERCADILLO
 NÚCLEO POBLACION O BARRIO: MANZANA 99946 PARCELA 19
 REF. CATASTRAL 9994619N3999S
 SUPERFICIES:
 SUPERFICIE DE PARCELA 1.234 m²
 SUPERFICIE OCUPADA 117,77 m²
 SUPERFICIE CONSTRUIDA 222 m²
 EDIFICABILIDAD RESULTANTE 0,18 m²/m²

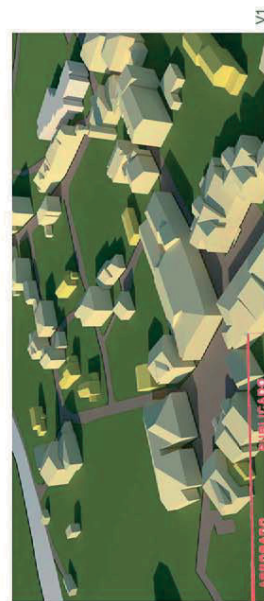


OBSERVACIONES:
 -COTAS SEGUN PLANO.
 -MATERIALES DE CUBIERTA: TEJA CURVA TRADICIONAL, CANALES TEJA NUEVA, COBIAS TEJA VIEJA. EN VOLÚMENES ACCESORIOS DE NUEVA PLANTA, GABALE Y ACCESO/ALUMEN/ASO, PARA UN MENOR IMPACTO VOLUMÉTRICO SE REMATARÁN CON CUBIERTAS DE MINIA
 -CARPINTERÍA DE PUERTAS Y VENTANAS EN TONOS OSCUROS. EN OBRAS DE NUEVA PLANTA SE ADMITEN CARPINTERÍAS EXTERIORES DE ALUMINIO LACADO MATE EN COLOR BLANCO O VERDE OSCURO, ENTERRÁNDOSE LA PALLERÍA DENTRO DE LOS CERCIOS DE LAS HOJAS.
 -HECHOS DE REPARACIÓN VERTICAL
 -MATERIALES DE REPARACIÓN: MORTON BLANCO TRADICIONAL, MAMPUESTA TRADICIONAL Y APLICADO DE PIEDRA DEL LUGAR. EXPRESAMENTE PROHIBIDOS REFORZADOS CON APLICADOS DE PIEDRA EN HECHOS Y APLICADOS DE PIEDRA DESCONCERTADA.
 -CANALONES Y BALAJES EN COBRE.
 -PROHIBICIÓN DE CONSTRUCCIONES PARIENTES PREVIA A SOLICITUD DE LICENCIA DE OBRAS

APROBADO DEFINITIVAMENTE en sesión de fecha **05 JUL 2017**
 por la Comisión Regional de Ordenación del Territorio y Urbanismo
PUBLICADO en el Boletín Oficial de Cantabria de fecha **19 SEPT 2017**
 El Secretario

MARTES, 19 DE SEPTIEMBRE DE 2017 - BOC EXTRAORDINARIO NÚM. 34

COMUNIDAD AUTÓNOMA DE CANTABRIA
AYUNTAMIENTO DE LIÉRGANES
PLAN ESPECIAL DE PROTECCIÓN DEL PATRIMONIO CULTURAL
CATÁLOGO URBANÍSTICO DE PROTECCIÓN DEL CONJUNTO HISTÓRICO
FICHAS DE ORDENACIÓN DETALLADA MERCADILLO M2. LOCALIZACIÓN ESCALA 1/1500

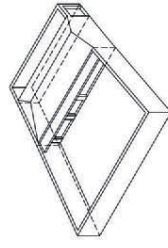
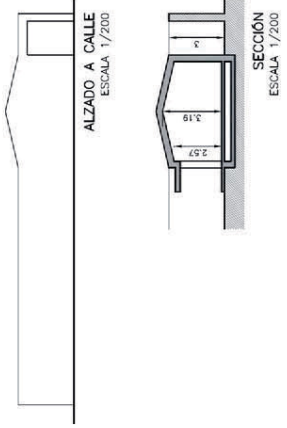
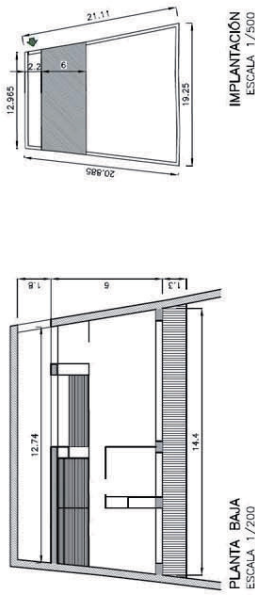
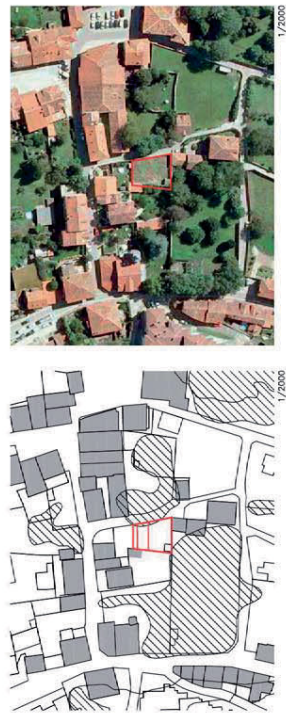


APROBADO
DEFINITIVAMENTE
en el Boletín Oficial
de Cantabria de fecha
05 JUL 2017
El Secretario,
por la Comisión Regional de Ordenación del Territorio y Urbanismo

MARTES, 19 DE SEPTIEMBRE DE 2017 - BOC EXTRAORDINARIO NÚM. 34

COMUNIDAD AUTÓNOMA DE CANTABRIA
AYUNTAMIENTO DE LIÉRGANES
PLAN ESPECIAL DE PROTECCIÓN DEL PATRIMONIO CULTURAL
CATÁLOGO URBANÍSTICO DE PROTECCIÓN DEL CONJUNTO HISTÓRICO

FICHAS DE ORDENACIÓN DETALLADA FICHA N° 0007
 SUBCONJUNTO, MERCADILLO M2 PRIVADA
 FECHA DE REDACCIÓN: 29/07/2014
 FECHA DE ACTUALIZACIÓN:
 LOCALIZACIÓN
 DIRECCIÓN POSTAL: JUAN CURTIUS
 NÚCLEO POBLACIONAL O BARRIO: BARRIO DE EL MERCADILLO MANZANA: 99528 PARCELA: 10
 REF. CATASTRAL: 9992810N399S
 SUPERFICIES
 SUPERFICIE DE PARCELA: 310 m² DATOS CATASTRALES
 SUPERFICIE OCUPADA: 81,42 m²
 SUPERFICIE CONSTRUIDA: 81,42 m²
 EDIFICIABILIDAD RESULTANTE: 0,35 m²/m²

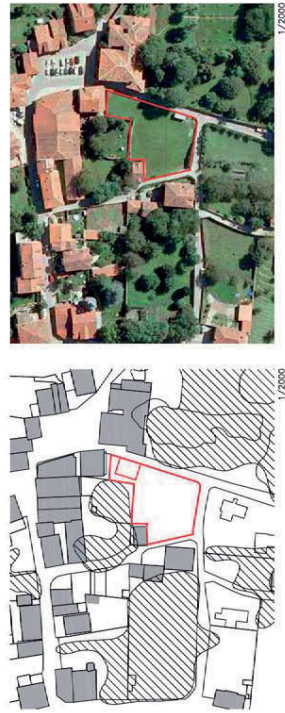


OBSERVACIONES:
 -OTRAS SEGUN PLANO.
 -MATERIALES DE COBERTA: TEJA CURVA TRADICIONAL CANALES, TEJA NUEVA, COBUILAS TEJA VIEJA EN VOLÚMENES ACCESORIOS DE NUEVA PLANTA, CANAL Y ACCESO ALUMBRADO PARA UN MENOR IMPACTO VOLUMÉTRICO SE REMATARÁN CON CUBIERTAS DE MINIMA PENDIENTE.
 -CARRPINTERIA DE MADERA PINTADA EN TONO OSCURO. EN OBRAS DE NUEVA PLANTA SE ADMITEN CARRPINTERIAS EXTERIORES DE ALUMINIO LACADO MATE EN COLOR BLANCO O VERDE OSCURO. EVITANDOSE LA PAJUELERIA DENTRO DE LOS CERROS DE LAS HOJAS.
 -MATERIALES DE FACONIA: REVOCO BLANCO TRADICIONAL, MANPOSTERIA TRADICIONAL Y AFLACADO DE PIEDRA DEL LUGAR. EXPRESAMENTE PROHIBIDOS RECERCAJOS CON APLICADOS DE PIEDRA EN FUECOS Y APLICADOS DE PIEDRA DISCONTINUA.
 -PARA UN MINIMO IMPACTO SE PODRA ELEVAR LA ALTURA DE LA TAPA A CALLE CON EL REMATE EN CABALETE SIMILAR AL EXISTENTE

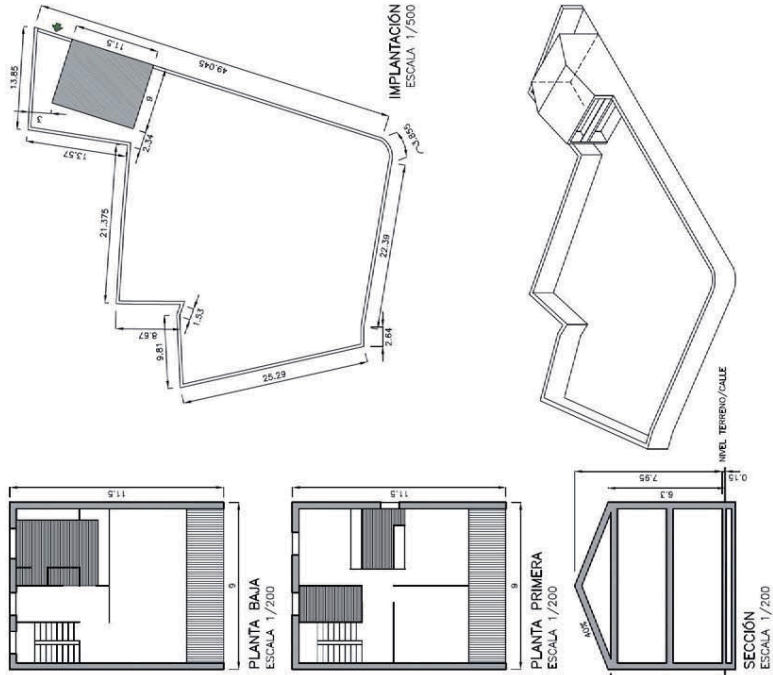
MARTES, 19 DE SEPTIEMBRE DE 2017 - BOC EXTRAORDINARIO NÚM. 34

COMUNIDAD AUTÓNOMA DE CANTABRIA
AYUNTAMIENTO DE LIÉRGANES
PLAN ESPECIAL DE PROTECCIÓN DEL PATRIMONIO CULTURAL
CATÁLOGO URBANÍSTICO DE PROTECCIÓN DEL CONJUNTO HISTÓRICO

FICHAS DE ORDENACIÓN DETALLADA FICHA N° 0008
 FECHA DE REDACCIÓN: 28/01/2014
 FECHA DE ACTUALIZACIÓN:
 SUBCONJUNTO: PRIVADA
 TITULARIDAD:
 LOCALIZACIÓN: C/ CONVENTO 9993407VN
 DIRECCIÓN POSTAL: BARRIO DE MERCADILLO MANZANA 99934 PARCELA 7
 NÚCLEO POBLACIONAL O BARRIO:
 SUPERFICIES:
 SUPERFICIE DE PARCELA: 1.305 m²
 SUPERFICIE OCUPADA: 104 m²
 SUPERFICIE CONSTRUIDA: 207 m²
 EDIFICABILIDAD RESULTANTE: 0.13 m²/m²
 DATOS CARACTERIALES

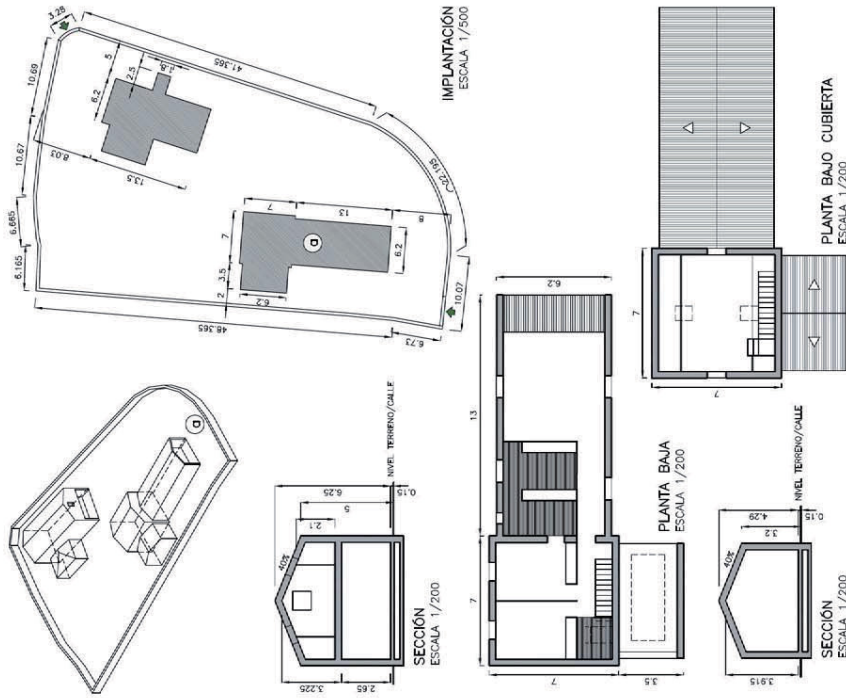


APROBADO
 DEFINITIVAMENTE
 EN SESIÓN DE JUNTA
 DE AYUNTAMIENTO DE LIÉRGANES
 EL DÍA 19 DE SEPTIEMBRE DE 2017
 POR EL CONCEJAL RESPONSABLE DE CULTURA
 D. JUAN CARLOS GARCÍA GARCÍA



OBSERVACIONES:
 -COPES SEGUN PLANO
 -MATERIALES DE CUBIERTA: TEJA CURVA TRADICIONAL, CANALES, TEJA NUEVA, COBIAS, TEJA VIEJA. EN VOLÚMENES ACCESORIOS DE NUEVA PLANTA, GARAJE Y ACCESO/ALUMEN/ASEO, PARA UN MEJOR IMPACTO VOLUMÉTRICO SE REMANTARÁN CON CUBIERTAS DE MINIMA PENDIENTE DE CUBIERTA. EN LOS VOLÚMENES ACCESORIOS DE NUEVA PLANTA SE ADMITEN CARPINTERÍAS EXTERIORES DE CARPINTERÍA DE MADERA PINTADA EN TONO OSCURO. EVITÁNDOSE LA PALLERIA DENTRO DE LOS CERCIOS DE LAS HOJAS.
 -ALUMINIO LACADO MATE EN COLOR BLANCO O VERDE OSCURO.
 -HIECOS DE PROPORCIÓN VERTICAL: BLANCO TRADICIONAL, MANIPETERIA TRADICIONAL Y APLICADOS DE PIEDRA DEL LUGAR. EXPRESAMENTE PROHIBIDOS RECORCADOS CON APLICADOS DE PIEDRA EN HUECOS Y APLICADOS DE PIEDRA DESCONCENTADA.
 -CANALONES Y BALANTES EN COBRE.

MARTES, 19 DE SEPTIEMBRE DE 2017 - BOC EXTRAORDINARIO NÚM. 34



OBSERVACIONES: — RESPUUESTA SINGULAR

—COTAS SEGUN PLANO.

—MATERIALES DE CUBIERTA: TEJA CURVA TRADICIONAL, CANALES TEJA NUEVA, COBIAS TEJA VIEJA. EN VOLÚMENES ACCESORIOS DE NUEVA PLANTA, GARAJE Y ACCESO/ALUMEN/ASEO, PARA UN MEJOR IMPACTO VOLUMÉTRICO SE REMANTARÁN CON CUBIERTAS DE MINIMA CUBIERTA O CUBIERTA DE ALUMEN/ASEO.

—CARPINTERIA DE MADERA PINTADA EN TONO OSCURO. EN OBRAS DE NUEVA PLANTA SE ADMITEN CARPINTERIAS EXTERIORES DE ALUMINO LACADO MATE EN COLOR BLANCO O VERDE OSCURO. ENTRANDOSE LA PALLERIA DENTRO DE LOS CERCIOS DE LAS HOJAS.

—MUEBLES DE DECORACION VERTICAL EN BLANCO TRADICIONAL. MANIPOSTERIA TRADICIONAL Y APLACADO DE PIEDRA DEL LUGAR. ESPECIALMENTE PROHIBIDOS RECORCADOS CON APLACADOS DE PIEDRA EN MUEBLES Y APLACADOS DE PIEDRA DESCONECTADA.

—CANALONES Y BAUNTES EN COBRE.

COMUNIDAD AUTONOMA DE CANTABRIA
AYUNTAMIENTO DE LIÉRGANES
PLAN ESPECIAL DE PROTECCION DEL PATRIMONIO CULTURAL
CATALOGO URBANISTICO DE PROTECCION DEL CONJUNTO HISTORICO

FICHAS DE ORDENACIÓN DETALLADA	FICHA N° 0009a
SUBCONJUNTO, MERCADILLO M2 PRIVADA	FECHA DE REDACCIÓN: 29/01/2014
LOCALIZACIÓN	FECHA DE ACTUALIZACIÓN:
DIRECCION POSTAL	REF. CATASTRAL 99925020N
NUCLEO POBLACION O BARRIO.	MANZANA 99925 PARCELA 2
SUPERFICIES	RESPUUESTA SINGULAR
SUPERFICIE DE PARCELA.	DATOS CATASTRALES
SUPERFICIE OCUPADA.	151,(a)+112(b)=263 m2
SUPERFICIE CONSTRUIDA.	200,(a)+153(b)=353 m2
EDIFICABILIDAD RESULTANTE.	0,22 m2/m2

