

## 7.5.VARIOS

### CONSEJERÍA DE DESARROLLO RURAL, GANADERÍA, PESCA, ALIMENTACIÓN Y MEDIO AMBIENTE

#### DIRECCIÓN GENERAL DE BIODIVERSIDAD, MEDIO AMBIENTE Y CAMBIO CLIMÁTICO

**CVE-2021-8171** *Resolución por la que se aprueba la rectificación del Catálogo de Montes de Utilidad Pública del término municipal de Santiurde de Reinosa.*

Vista la Orden GAN/61/2013, de 24 de septiembre, por la que se aprueba el procedimiento para la rectificación del Catálogo de Montes de Utilidad Pública de Cantabria (B.O.C. nº 188 de 01-10-2013).

Vista la revisión del Catálogo de Montes de Utilidad Pública del término municipal de Santiurde de Reinosa, resultado del análisis exhaustivo de la información disponible sobre los montes ubicados en el citado municipio:

- El denominado "Dueso, Montabliz y Pedruecos" número 228 del Catálogo de Montes de Utilidad Pública, perteneciente al pueblo de Rioseco. No deslindado.
- El denominado "Montoto, Grajera y Rozadío" número 229 del Catálogo de Montes de Utilidad Pública, perteneciente al pueblo de Lantueno. Deslindado.
- El denominado "Buldeje y Torcedo" número 230 del Catálogo de Montes de Utilidad Pública, perteneciente al pueblo de Lantueno. No deslindado.
- El denominado "Cortes, Buldeje y Sota" número 231 del Catálogo de Montes de Utilidad Pública perteneciente al pueblo de Santiurde. No deslindado.
- El denominado "Fuente Orbán y Hoyuelo" número 232 del Catálogo de Montes de Utilidad Pública perteneciente al pueblo de Somballe. No deslindado.

Visto el informe previo del Jefe de la Sección II, de 12 de abril de 2021, relativo la necesidad de proceder a la rectificación cartográfica y documental de los montes no deslindados del municipio y a la rectificación documental de los montes deslindados.

Visto el acuerdo de 13 de abril de 2021 del Jefe de Servicio de Montes de inicio del procedimiento de rectificación y de apertura de un período de información pública y audiencia a los interesados, que ha sido expuesto en el tablón de anuncios del Ayuntamiento de Santiurde de Reinosa del 14/04/2021 al 12/05/2021, y ha sido publicado en el Boletín Oficial de Cantabria número 79 de 27 de abril de 2021.

Considerando que, trascurrido el plazo establecido en el acuerdo de inicio del procedimiento, se ha estudiado y contestado las alegaciones recibidas.

Vista la propuesta de resolución provisional de 28 de junio de 2021 del Jefe de Servicio de Montes de aprobación de la rectificación y de apertura de un período de información pública y audiencia a los interesados, que ha sido expuesta en el tablón de anuncios del Ayuntamiento de Santiurde de Reinosa del 29/06/2021 hasta el 19/07/2021 y publicada en el Boletín Oficial de Cantabria número 129 de 6 de julio de 2021.

Considerando que, trascurrido el plazo establecido en la propuesta provisional de Resolución, no se han recibido alegaciones.

LUNES, 4 DE OCTUBRE DE 2021 - BOC NÚM. 191

RESUELVO

Primero. - Aprobar la rectificación del Catálogo de Montes de Utilidad Pública del término municipal de Santiurde de Reinosa, de acuerdo con los documentos y planos que obran en el expediente y cuyos principales datos y cartografía son:

Nº MUP	Denominación	Pertenencia	Parcela	Límites	Especies	Cabida total (ha)	Cabida forestal (ha)
228	Dueso, Montabliz y Pedruecos	Al pueblo de Rioseco	1	N: Con T. M. de Bárcena de Pie de Concha. E: Con Monte de Utilidad Pública nº 227 "Hoz, Llaníos y Vallejas" perteneciente al pueblo de Pesquera (T. M. de Pesquera) y con fincas particulares del T. M. de Santiurde de Reinosa. S: Con Monte de Utilidad Pública nº 231 "Cortes, Buldeje y Sota" perteneciente al pueblo de Santiurde (T. M. de Santiurde de Reinosa). O: Con Monte de Utilidad Pública nº 216 "Palomera y otros" perteneciente al Ayuntamiento de Hermandad de Campoo de Suso (T. M. de Hermandad de Campoo de Suso) y con Monte de Utilidad Pública nº 188 "Cuesta o Lodar" perteneciente a los pueblos de Aradillos y Fresno (T. M. de Campoo de Enmedio).	Haya ( <i>Fagus sylvatica</i> ), matorral (varias especies) y pastos (varias especies)	909,2993	909,2993
			2	N: Con fincas particulares del T. M. de Santiurde de Reinosa. E: Con Autovía A-67. S: Con Autovía A-67. O: Con fincas particulares del T. M. de Santiurde de Reinosa.	Pino silvestre ( <i>Pinus sylvestris</i> ), roble ( <i>Quercus robur</i> ) y avellano ( <i>Corylus avellana</i> )	0,5877	0,5877
			3	N: Con fincas particulares del T. M. de Santiurde de Reinosa y con T. M. de Pesquera. E: Con T. M. de Pesquera, con Monte de Utilidad Pública nº 227 "Hoz, Llaníos y Vallejas" perteneciente al pueblo de Pesquera (T. M. de Pesquera) y con FFCC Madrid-Santander. S: Con FFCC Madrid-Santander y con fincas particulares del T. M. de Santiurde de Reinosa. O: Con fincas particulares del T. M. de Santiurde de Reinosa.	Pino silvestre ( <i>Pinus sylvestris</i> ), roble ( <i>Quercus robur</i> ) y avellano ( <i>Corylus avellana</i> )	19,0435	19,0435
			4	N: Con Monte de Utilidad Pública nº 227 "Hoz, Llaníos y Vallejas" perteneciente al pueblo de Pesquera (T. M. de Pesquera). E: Con Monte de Utilidad Pública nº 227 "Hoz, Llaníos y Vallejas" perteneciente al pueblo de Pesquera (T. M. de Pesquera) y con Monte de Utilidad Pública nº 230 "Buldeje y Torcedo" perteneciente al pueblo de Lantueno (T. M. de Santiurde de Reinosa). S: Con Monte de Utilidad Pública nº 230 "Buldeje y Torcedo" perteneciente al pueblo de Lantueno (T. M. de Santiurde de Reinosa). O: Con carretera N-611.	Haya ( <i>Fagus sylvatica</i> ), pino silvestre ( <i>Pinus sylvestris</i> ) y roble ( <i>Quercus robur</i> )	18,5950	18,5950
			<b>Total</b>			<b>947,5255</b>	<b>947,5255</b>

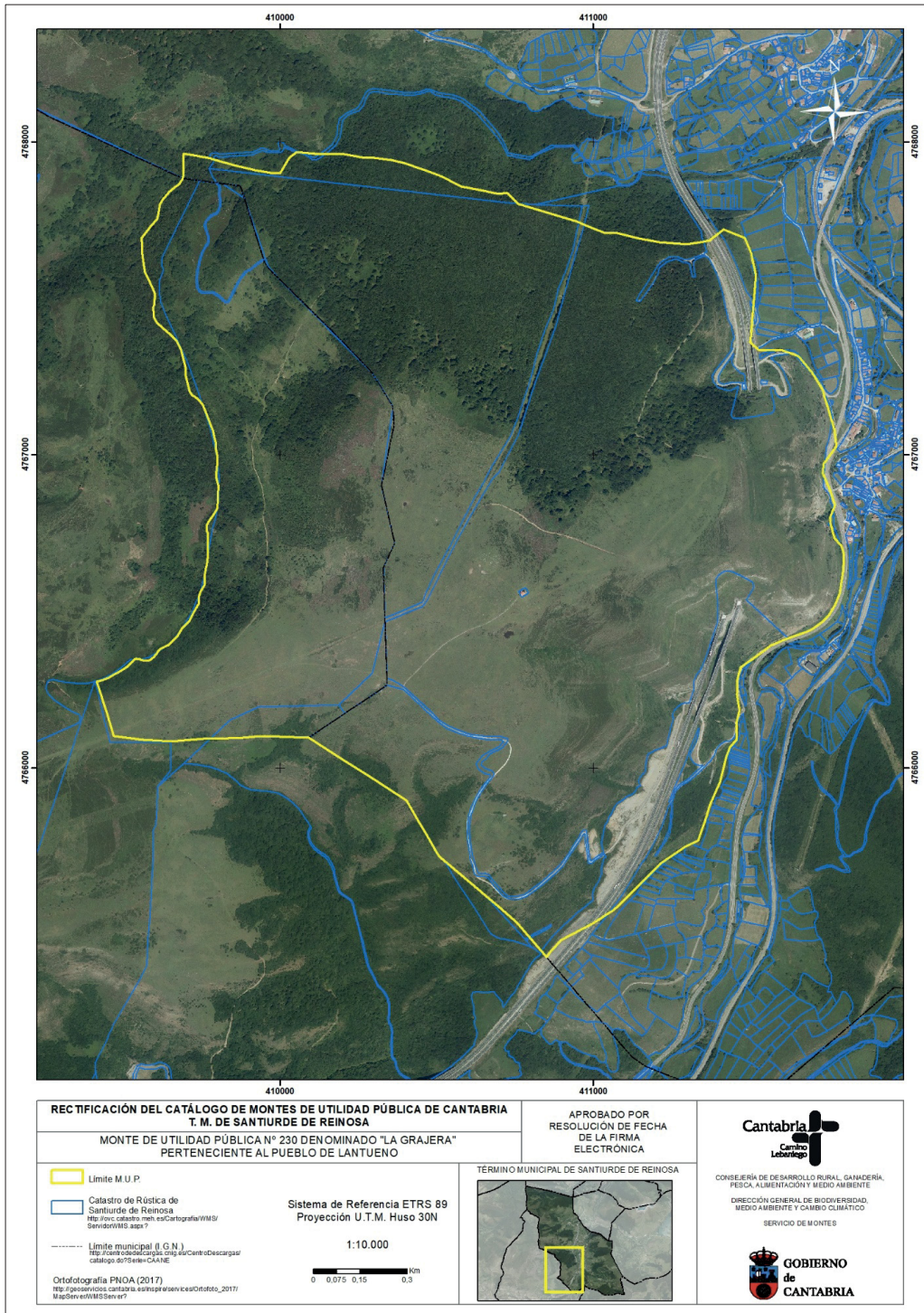
CVE-2021-8171



LUNES, 4 DE OCTUBRE DE 2021 - BOC NÚM. 191

Nº MUP	Denominación	Pertenencia	Límites	Especies	Cabida total (ha)	Cabida forestal (ha)
229	La Grajera	Al pueblo de Lantueno	<p>N: Con Monte de Utilidad Pública nº 231 "Cortes, Buldeje y Sota" perteneciente al pueblo de Santiurde (T. M. de Santiurde de Reinosa).</p> <p>E: Con fincas particulares del T. M. de Santiurde de Reinosa y con carretera N-611.</p> <p>S: Con Monte de Utilidad Pública nº 187 "La Dehesa" perteneciente al pueblo de Aldueso (T. M. de Campoo de Enmedio) y con Monte de Utilidad Pública nº 198 "Canal y Matorral Grajera" perteneciente a los Ayuntamientos de Campoo de Enmedio y Reinosa (T. M. de Campoo de Enmedio).</p> <p>O: Con Monte de Utilidad Pública nº 198 "Canal y Matorral Grajera" perteneciente a los Ayuntamientos de Campoo de Enmedio y Reinosa (T. M. de Campoo de Enmedio) y con Monte de Utilidad Pública nº 188 "Cuesta Lodar" perteneciente a los pueblos de Aradillos y Fresno (T. M. de Campoo de Enmedio).</p>	<p>Haya (<i>Fagus sylvatica</i>), roble (<i>Quercus robur</i>) y avellano (<i>Corylus avellana</i>)</p>	393,2750	393,2750

LUNES, 4 DE OCTUBRE DE 2021 - BOC NÚM. 191

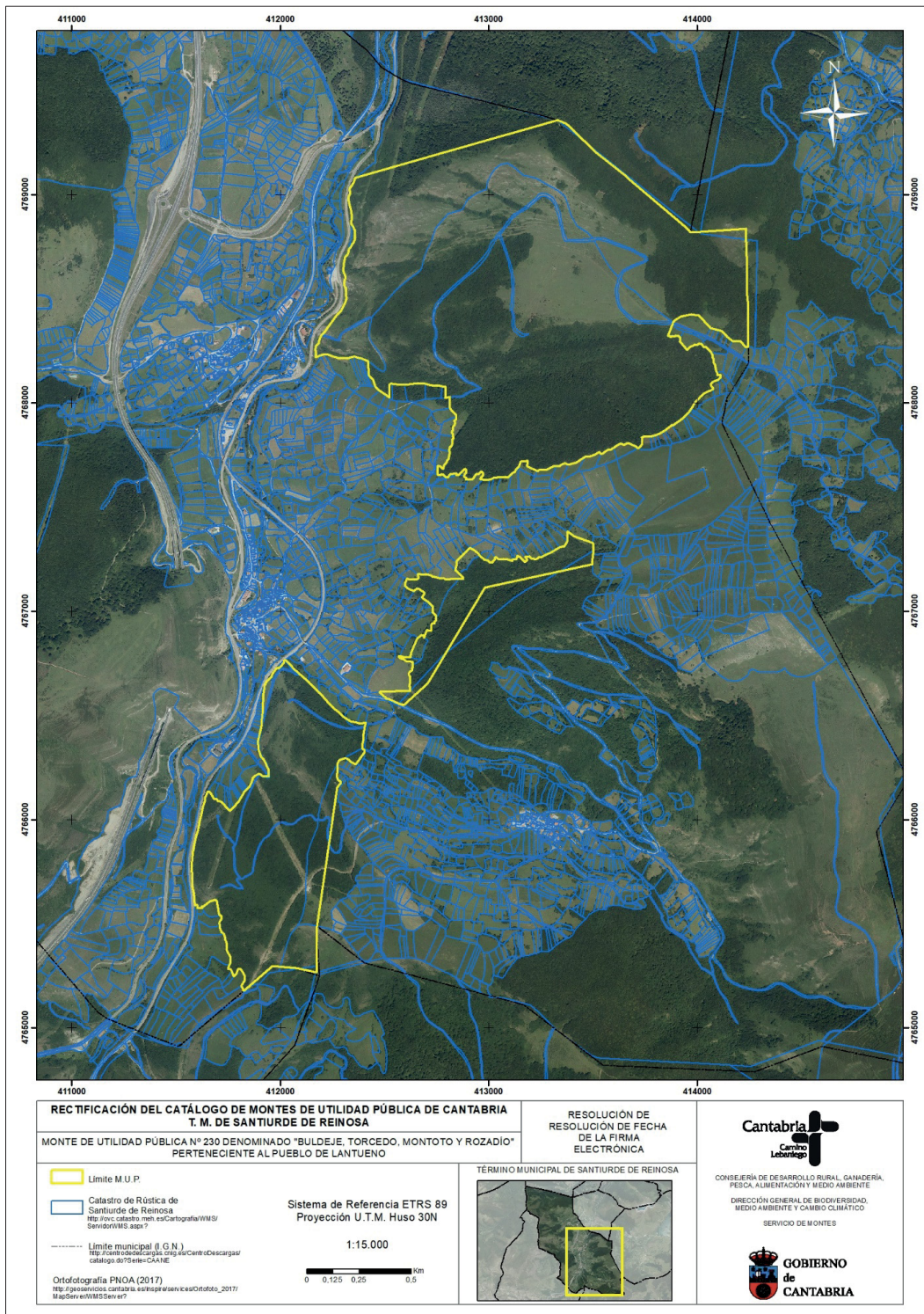


CVE-2021-8171

LUNES, 4 DE OCTUBRE DE 2021 - BOC NÚM. 191

Nº MUP	Denominación	Pertenencia	Parcela	Límites	Especies	Cabida total (ha)	Cabida forestal (ha)
230	Buldeje, Torcedo, Montoto y Rozadío	Al pueblo de Lantueno	1	<p>N: Con Monte de Utilidad Pública nº 228 "Dueso, Montabliz y Pedruecos" perteneciente al pueblo de Rioseco (T. M. de Santiurde de Reinosa) y con Monte de Utilidad Pública nº 227 "Hoz, Llaníos y Vallejas" perteneciente al pueblo de Pesquera (T. M. de Pesquera).</p> <p>E: Con Monte de Utilidad Pública nº 234 "Carbajal, Cepa y Seiña" perteneciente a los pueblos de Santa María, Santa Olalla y San Miguel (T. M. de San Miguel de Aguayo) y con fincas particulares del T. M. de Santiurde de Reinosa.</p> <p>S: Con fincas particulares del T. M. de Santiurde de Reinosa.</p> <p>O: Con carretera N-611 y con fincas particulares del T. M. de Santiurde de Reinosa.</p>	Haya ( <i>Fagus sylvatica</i> ), roble ( <i>Quercus robur</i> ) y matorral (varias especies)	233,3664	233,3664
			2	<p>N: Con fincas particulares del T. M. de Santiurde de Reinosa.</p> <p>E: Con Monte de Utilidad Pública nº 232 "Fuente Orbán y Hoyuelo" perteneciente al pueblo de Somballe (T. M. de Santiurde de Reinosa).</p> <p>S: Con Monte de Utilidad Pública nº 232 "Fuente Orbán y Hoyuelo" perteneciente al pueblo de Somballe (T. M. de Santiurde de Reinosa).</p> <p>O: Con fincas particulares del T. M. de Santiurde de Reinosa.</p>	Avellano ( <i>Corylus avellana</i> ), roble ( <i>Quercus robur</i> ) y fresno ( <i>Fraxinus excelsior</i> )	17,8430	17,8430
			3	<p>N: Con fincas particulares del T. M. de Santiurde de Reinosa.</p> <p>E: Con fincas particulares del T. M. de Santiurde de Reinosa, con finca de titularidad pública perteneciente al pueblo de Somballe (T. M. de Santiurde de Reinosa) y con T. M. de Campoo de Yuso.</p> <p>S: Con Monte de Utilidad Pública "La Dehesa" perteneciente al pueblo de Aldueso (T. M. de Campoo de Enmedio) y con fincas particulares del T. M. de Santiurde de Reinosa.</p> <p>O: Con fincas particulares del T. M. de Santiurde de Reinosa y con FFCC Madrid-Santander.</p>	Avellano ( <i>Corylus avellana</i> ), roble ( <i>Quercus robur</i> ) y acebo ( <i>Ilex aquifolium</i> )	69,7317	69,7317
			<b>Total</b>			<b>320,9412</b>	<b>320,9412</b>

LUNES, 4 DE OCTUBRE DE 2021 - BOC NÚM. 191



CVE-2021-8171

LUNES, 4 DE OCTUBRE DE 2021 - BOC NÚM. 191

Nº MUP	Denominación	Pertenencia	Límites	Especies	Cabida total (ha)	Cabida forestal (ha)
231	Cortes, Buldeje y Sota	Al pueblo de Santiurde	<p>N: Con Monte de Utilidad Pública nº 228 "Dueso, Montabliz y Pedruecos" perteneciente al pueblo de Rioseco (T. M. de Santiurde de Reinosa).</p> <p>E: Con fincas particulares de Santiurde de Reinosa.</p> <p>S: Con Monte de Utilidad Pública nº 229 "Montoto, Grajera y Rozadio" perteneciente al pueblo de Lantueno (T. M. de Santiurde de Reinosa).</p> <p>O: Con Monte de Utilidad pública nº 188 "Cuesta o Lodar" perteneciente a los pueblos de Aradillos y Fresno (T. M. de Campoo de Enmedio).</p>	Haya ( <i>Fagus sylvatica</i> ), avellano ( <i>Corylus avellana</i> ) y roble ( <i>Quercus robur</i> )	274,1386	274,1386





LUNES, 4 DE OCTUBRE DE 2021 - BOC NÚM. 191

Nº MUP	Denominación	Pertenencia	Límites	Especies	Cabida total (ha)	Cabida forestal (ha)
232	Fuente Orbán y Hoyuelo	AL pueblo de Somballe	<p>N: Con Monte de Utilidad Pública nº 230 "Buldeje y Torcedo" perteneciente al pueblo de Lantueno (T. M. de Santiurde de Reinosa) y con fincas particulares del T. M. de Santiurde de Reinosa.</p> <p>E: Con Monte de Utilidad Pública nº 234 "Carbajal, Cepa y Seiña" perteneciente a los pueblos de Santa María, Santa Olalla y San Miguel (T. M. de San Miguel de Aguayo), con Monte de Utilidad Pública nº 173 "Ontanillas y Dehesa" perteneciente a los pueblos de Mongro y Quintana (T. M. de Campoo de Yuso) y con Monte de Utilidad Pública nº 174 "Breñas y Peñía" perteneciente a pueblo de Orzales (T. M. de Campoo de Yuso).</p> <p>S: Con el Monte de Utilidad Pública nº 174 "Breñas y Peñía" perteneciente a pueblo de Orzales (T. M. de Campoo de Yuso).</p> <p>O: Con fincas particulares del T. M. de Santiurde de Reinosa.</p>	Haya ( <i>Fagus sylvatica</i> ), avellano ( <i>Corylus avellana</i> ) y matorral (verias especies)	318,3642	306,8375



LUNES, 4 DE OCTUBRE DE 2021 - BOC NÚM. 191

Segundo. - Ordenar la publicación de la Resolución en el Boletín Oficial de Cantabria y su exposición en el tablón de anuncios del Ayuntamiento de Santiurde de Reinosa.

Contra esta Resolución, que no pone fin a la vía administrativa, podrá interponerse recurso de alzada ante el Consejero de Desarrollo Rural, Ganadería, Pesca, Alimentación y Medio Ambiente en el plazo de un mes a contar desde el día siguiente a su publicación en el Boletín Oficial de Cantabria. Si la impugnación tiene por objeto únicamente cuestiones referidas a la titularidad de fincas, deberá interponerse demanda ante la jurisdicción civil.

Santander, 23 de septiembre de 2021.

El director general de Biodiversidad, Medio Ambiente y Cambio Climático,  
Antonio Javier Lucio Calero.

[2021/8171](#)

CVE-2021-8171